

volt

Oproep WinVorm 2012 | Project 0105

Vervangingsbouw aan de Maurice Lagravièrestraat, Bredene



Toekomstvisie Nukkerwijk, Bredene



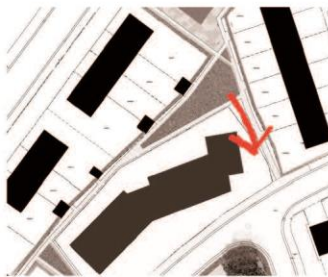
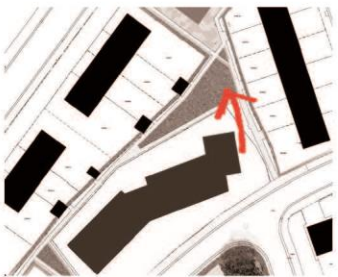
Bestaande toestand
Inplanting



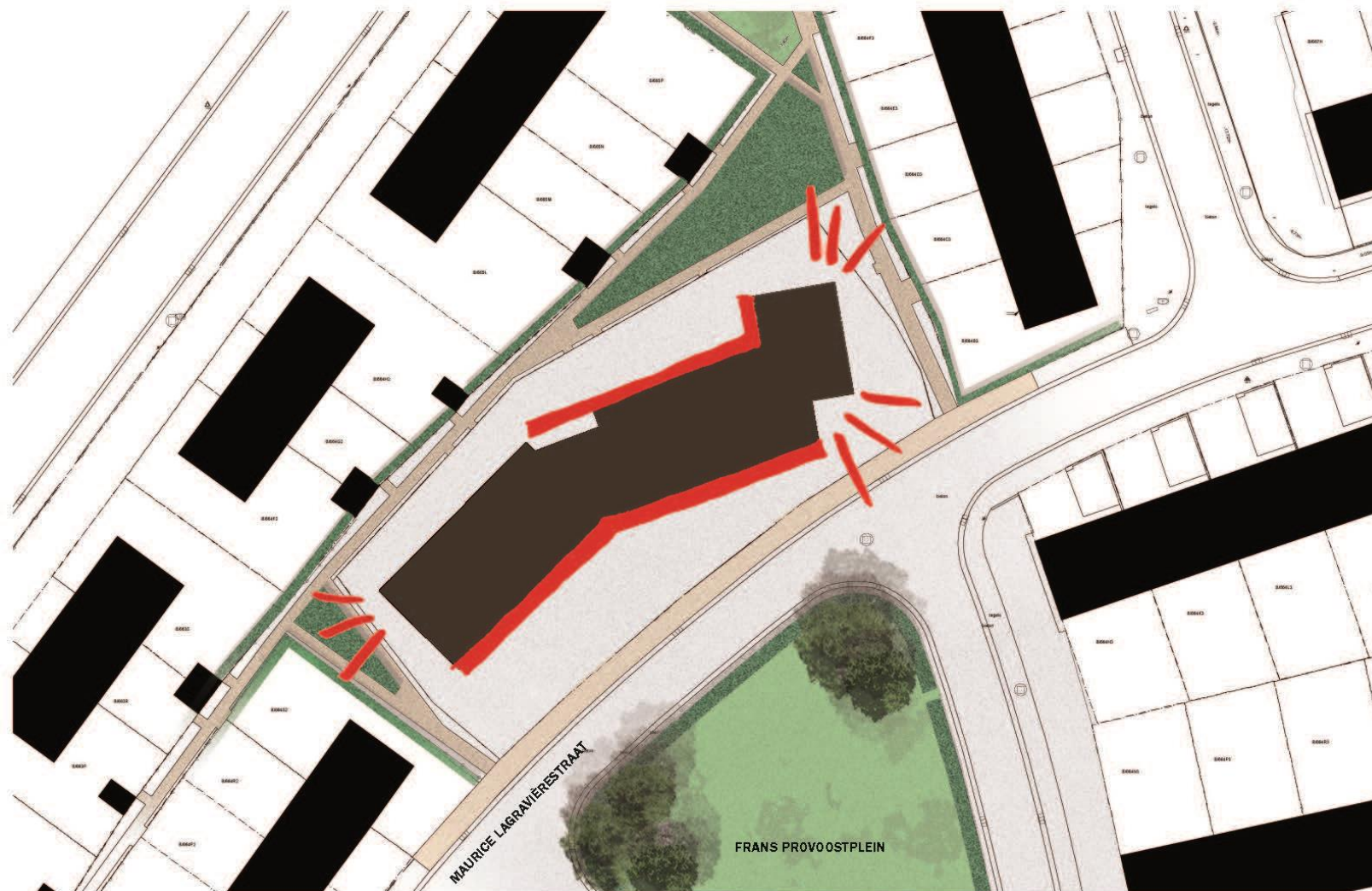
Maximale bezetting groenzones
Inplanting



Voorstel
Inplanting



Doorzicht
Relatie met omgeving



Park- en tuingevel
Relatie met omgeving



Huidig straatbeeld
bepaald door blinde (zij)gevels
Relatie met omgeving



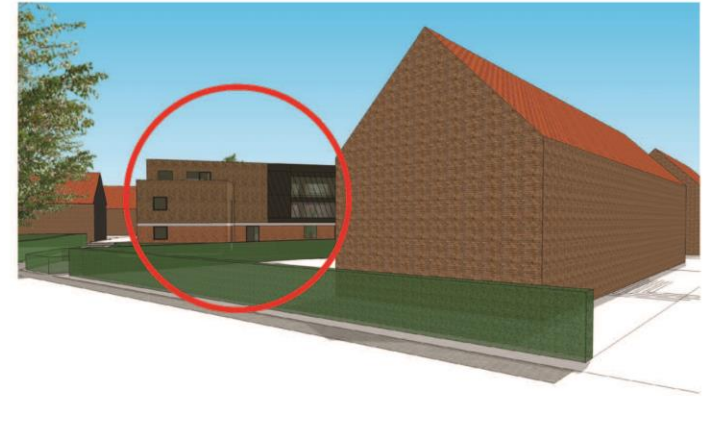
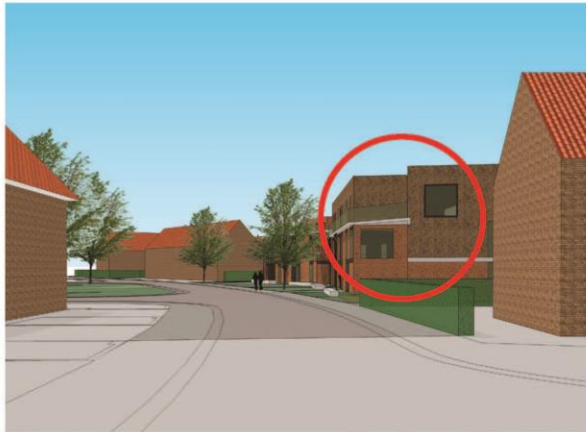
zicht 1
vanaf hoek Maurice Lagravière-
straat en Henri Vanblaerestraat

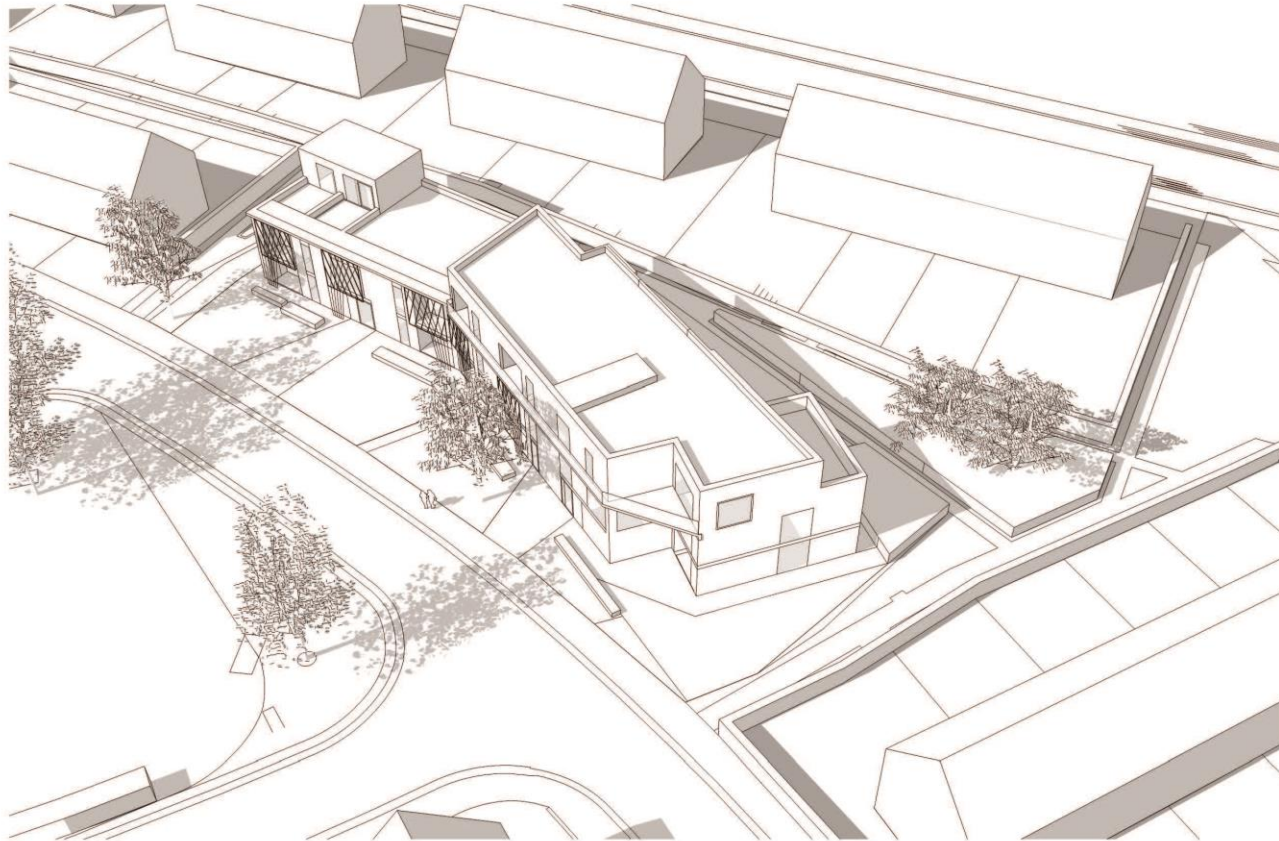


zicht 2
vanaf hoek Noord-Edestraat en
Breendoncklaan



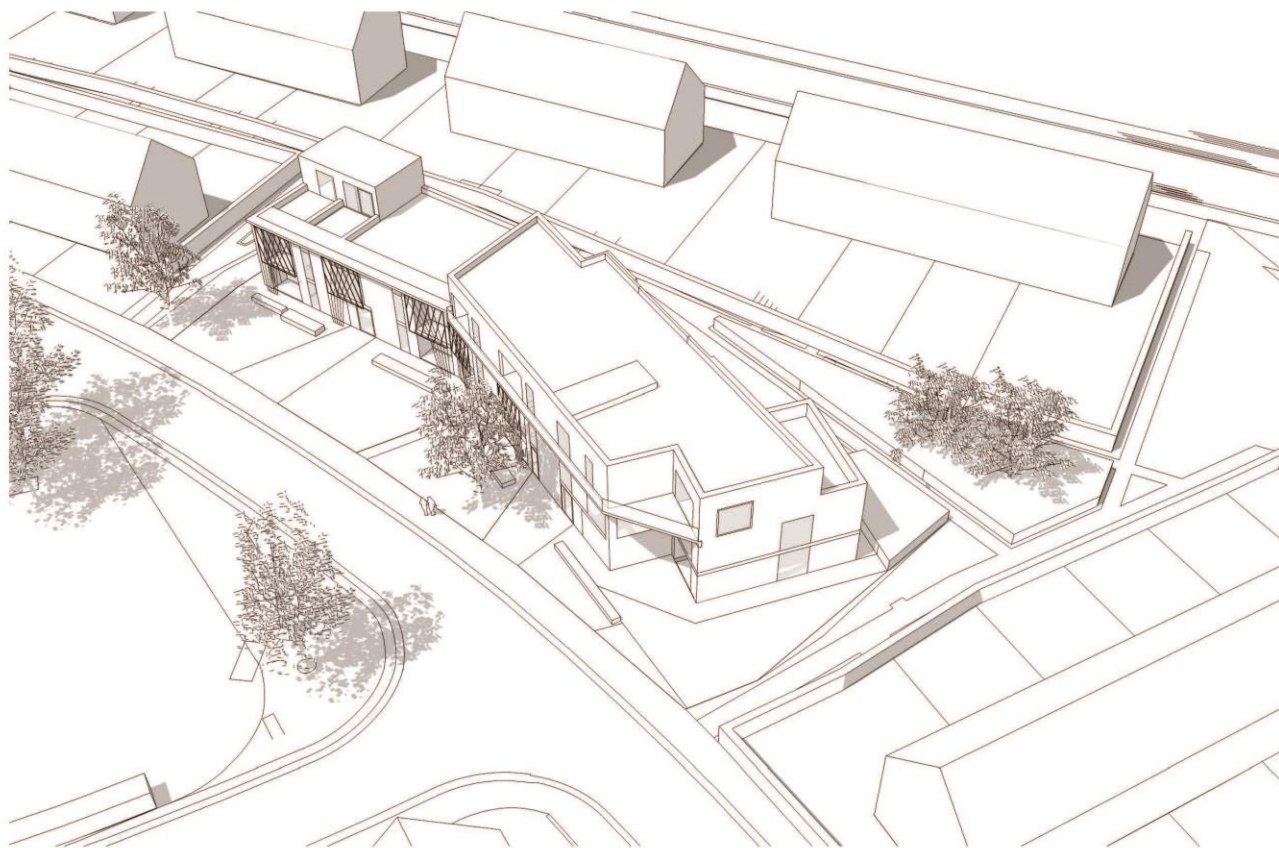
zicht 3
vanaf hoek Breendoncklaan en
Henri Vanblaerestraat





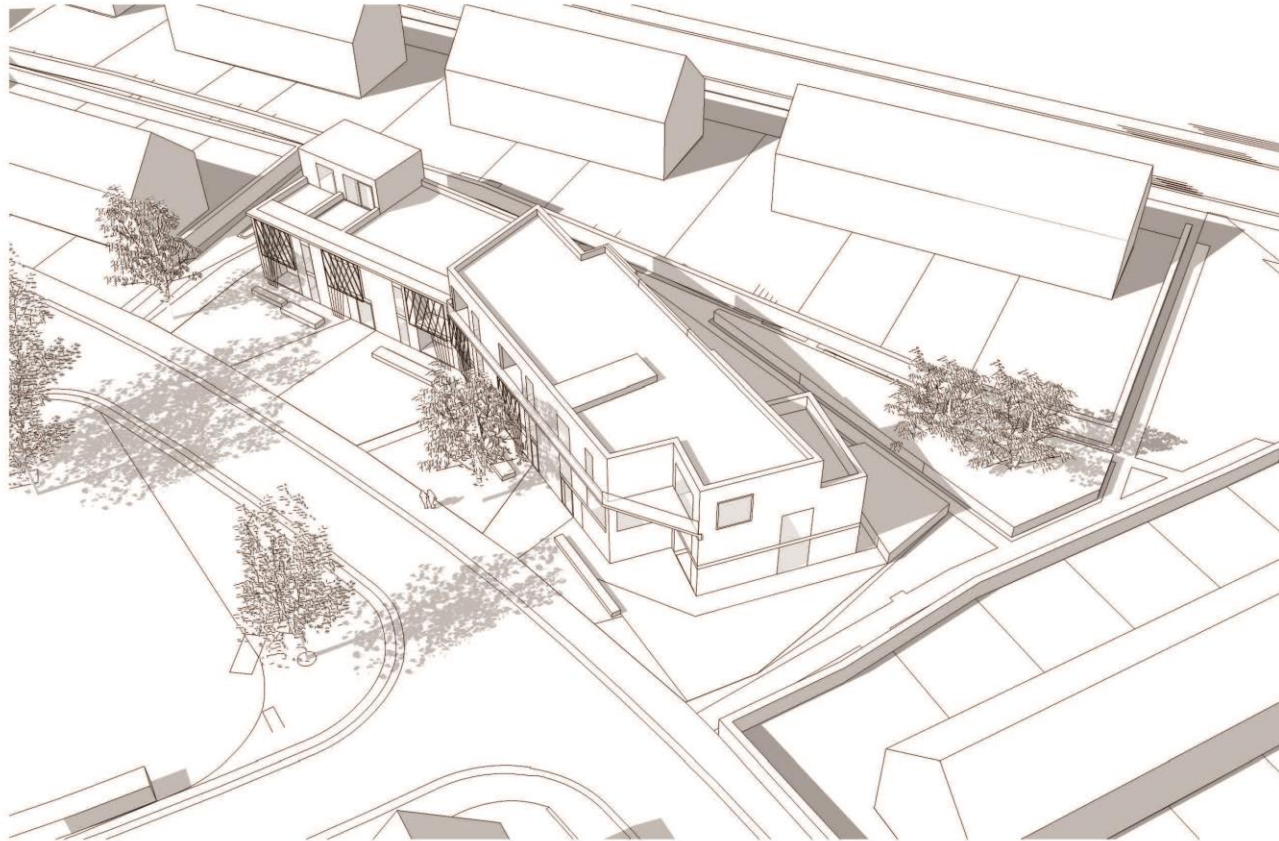
Lente
21 maart

Jaarsequens middagzon



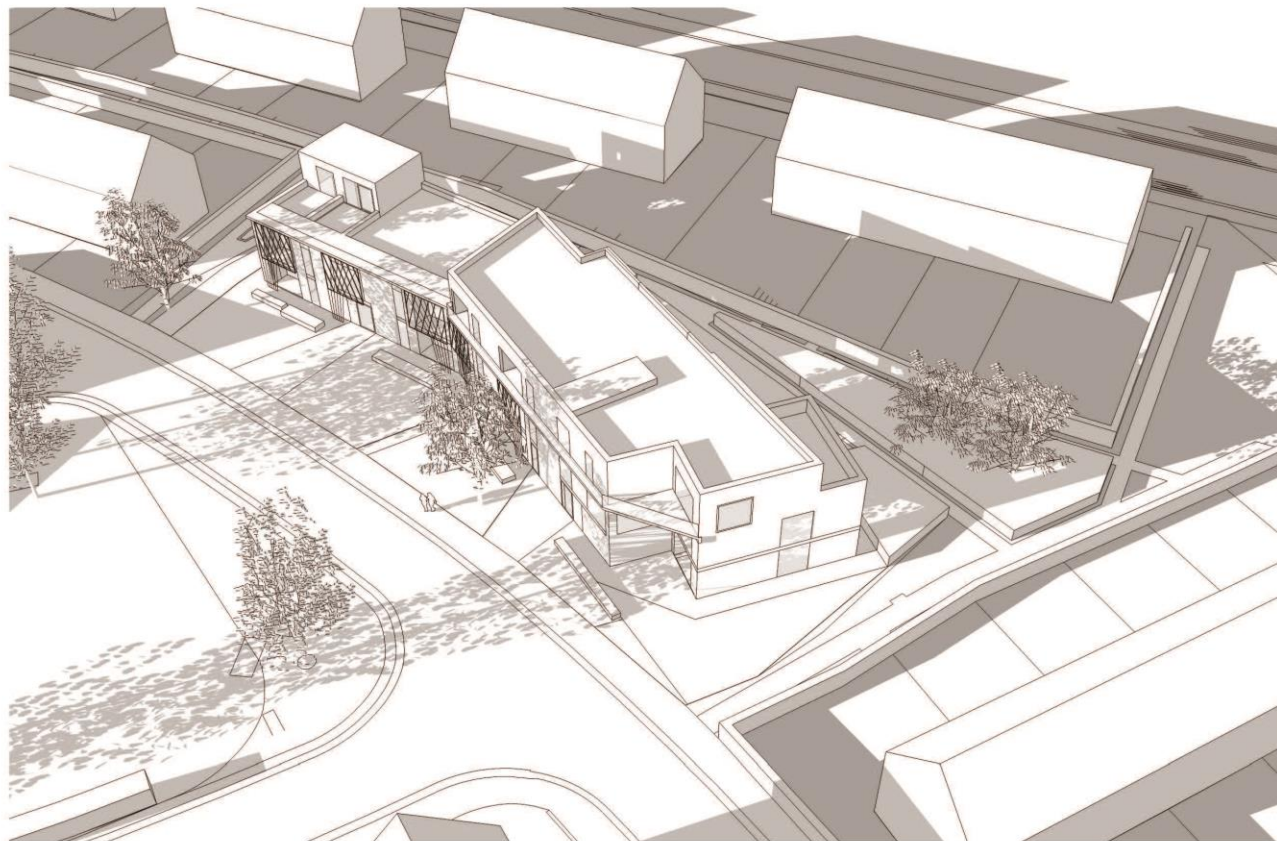
Zomer
21 juni

Jaarsequens middagzon



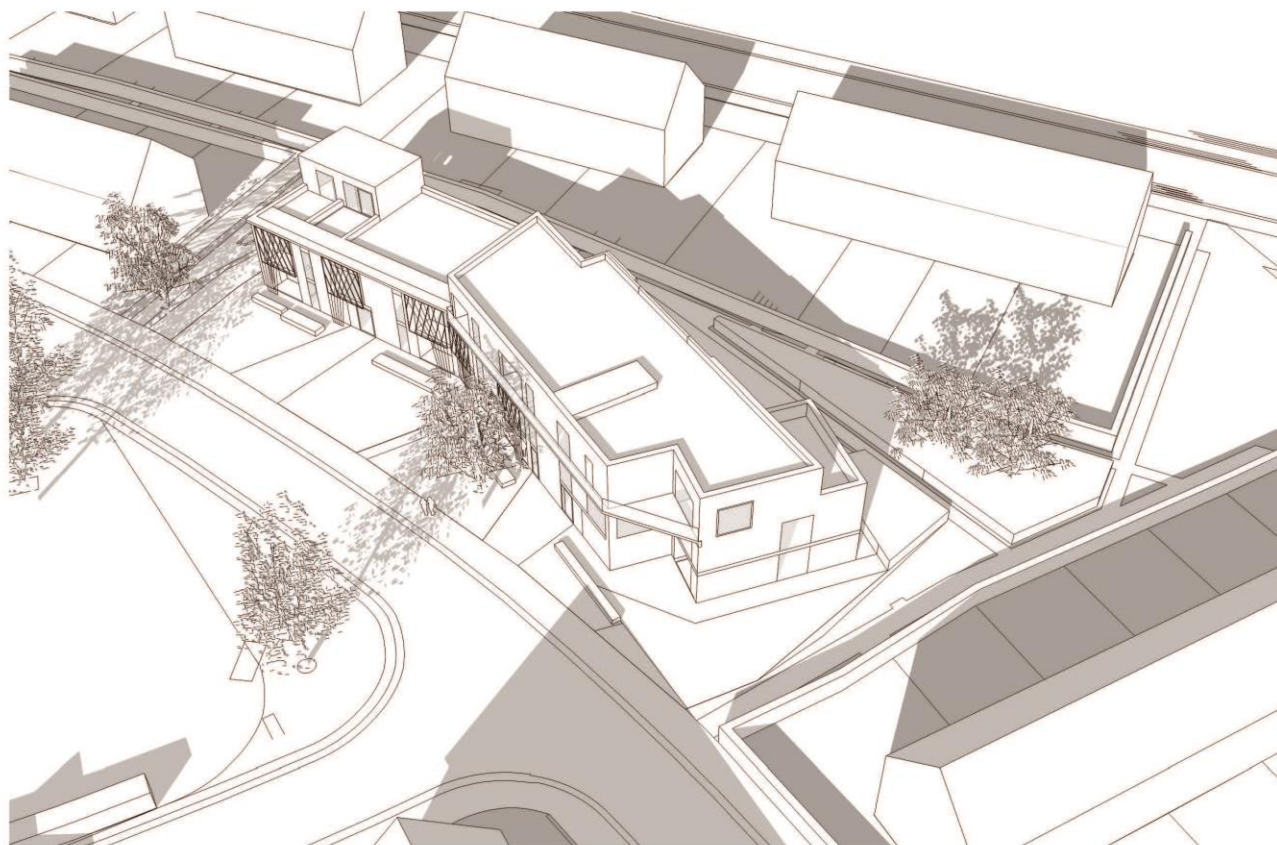
Herfst
21 september

Jaarsequens middagzon



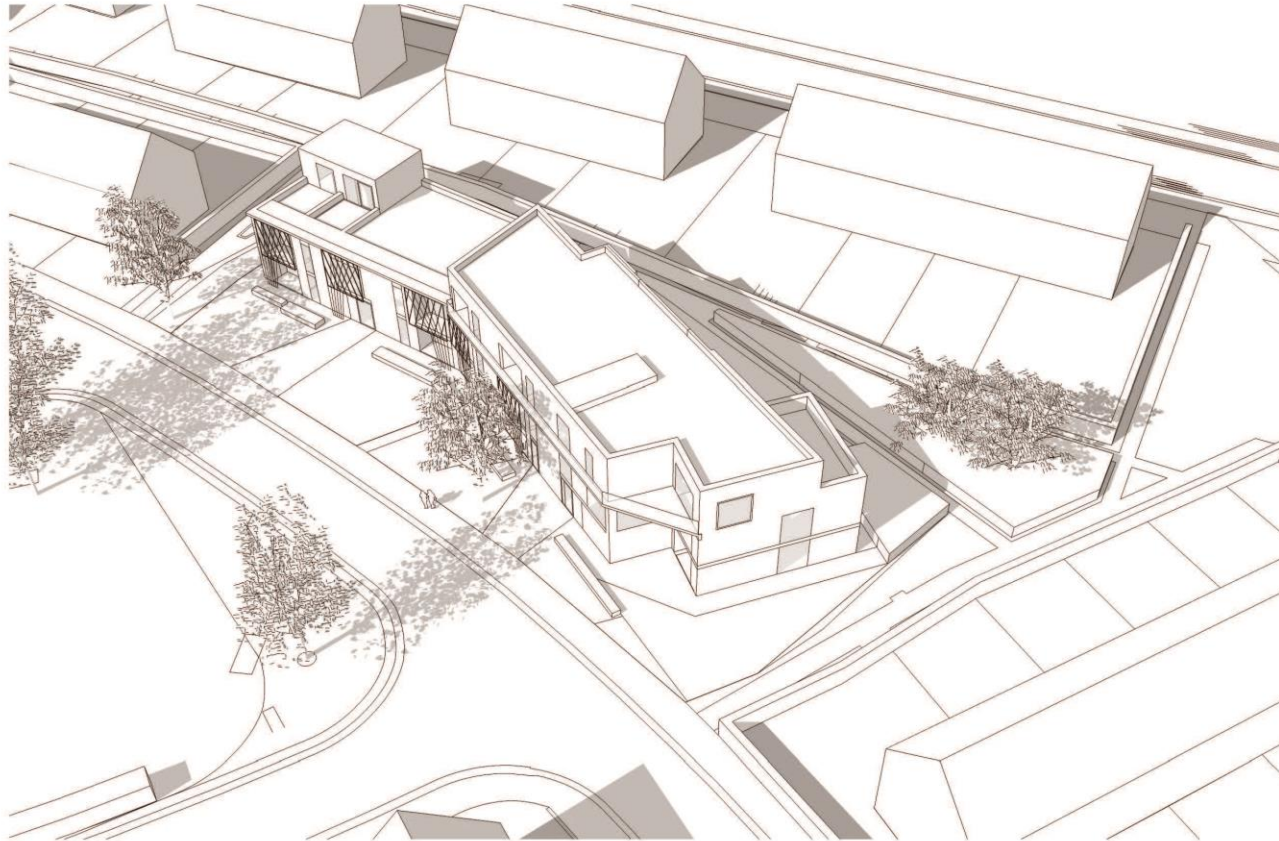
Winter
21 december

Jaarsequens middagzon



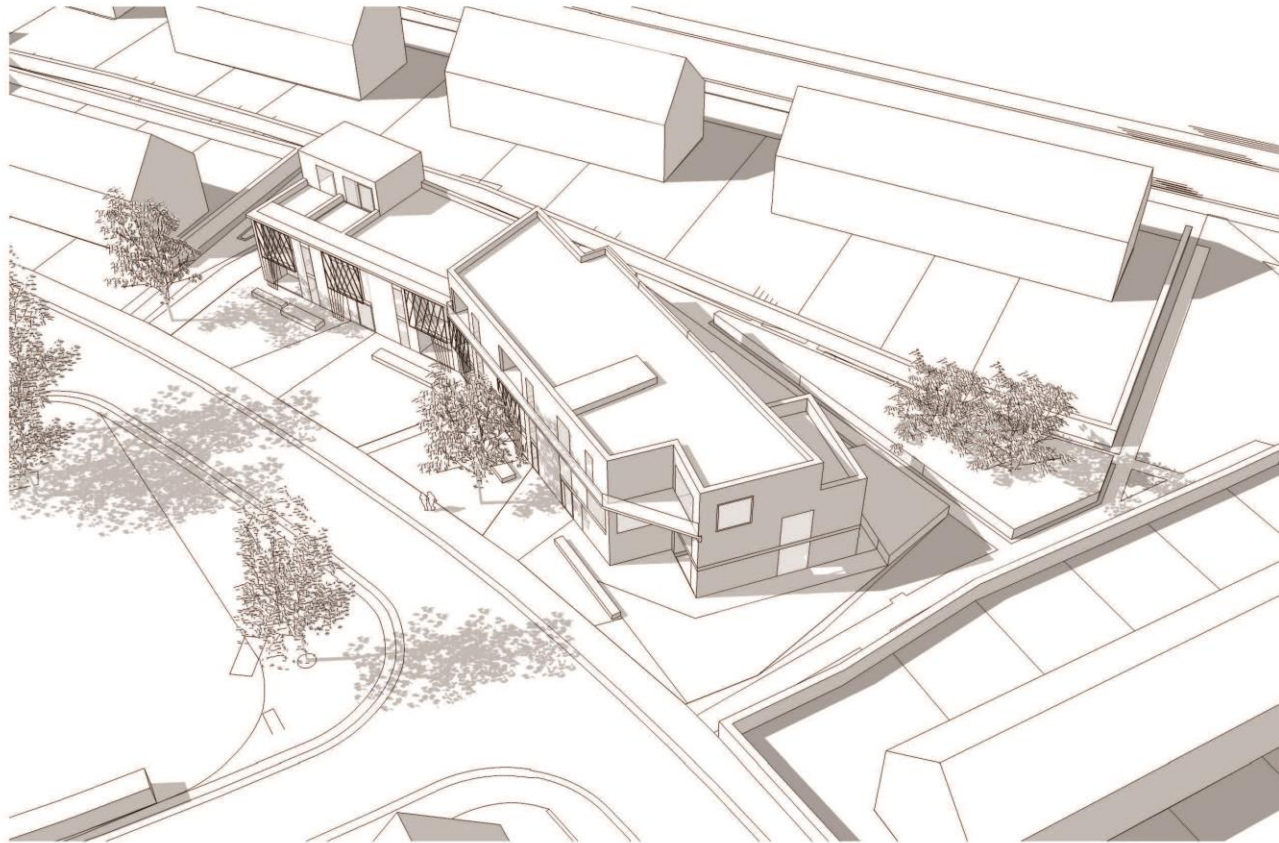
21 maart - 9u00

Dagsequens



21 maart - 11u00

Dagsequens



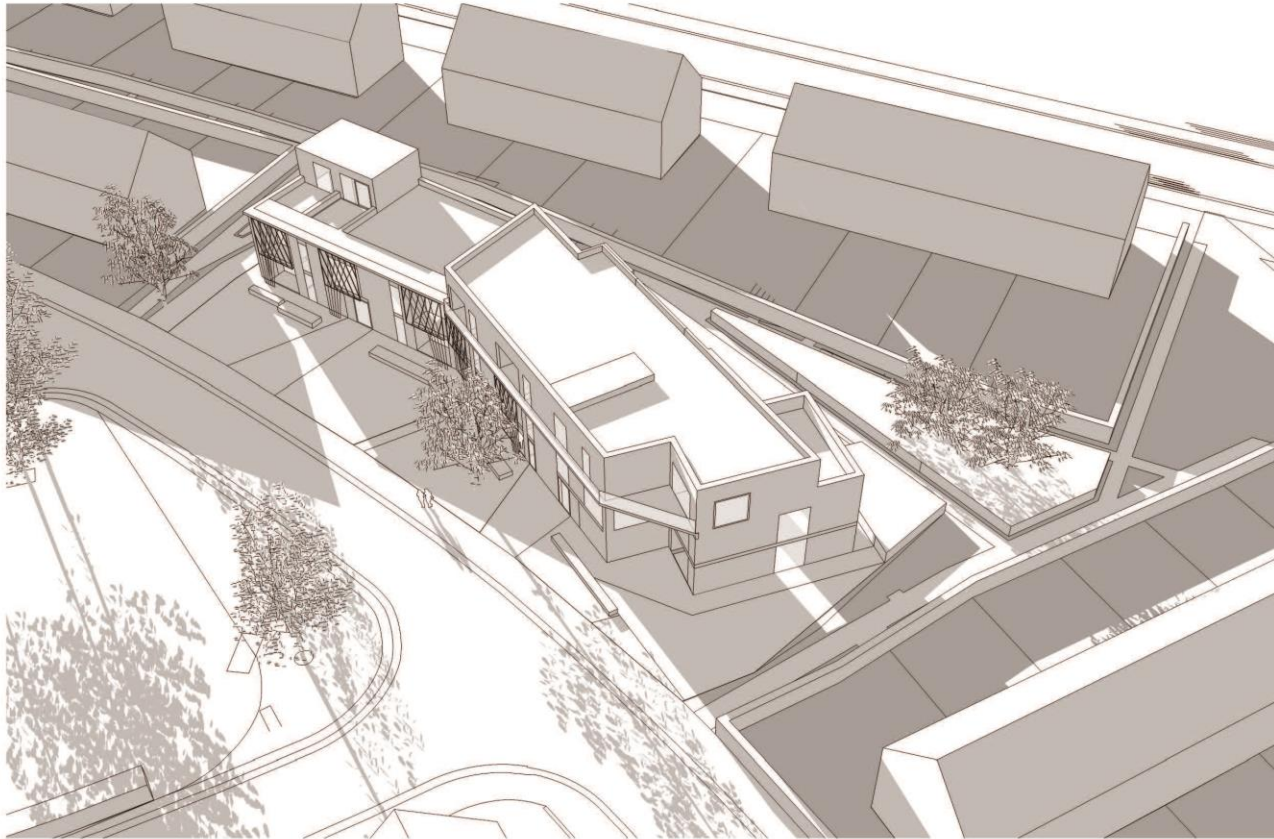
21 maart - 13u00

Dagsequens



21 maart - 15u00

Dagsequens



21 maart - 17u00

Dagsequens



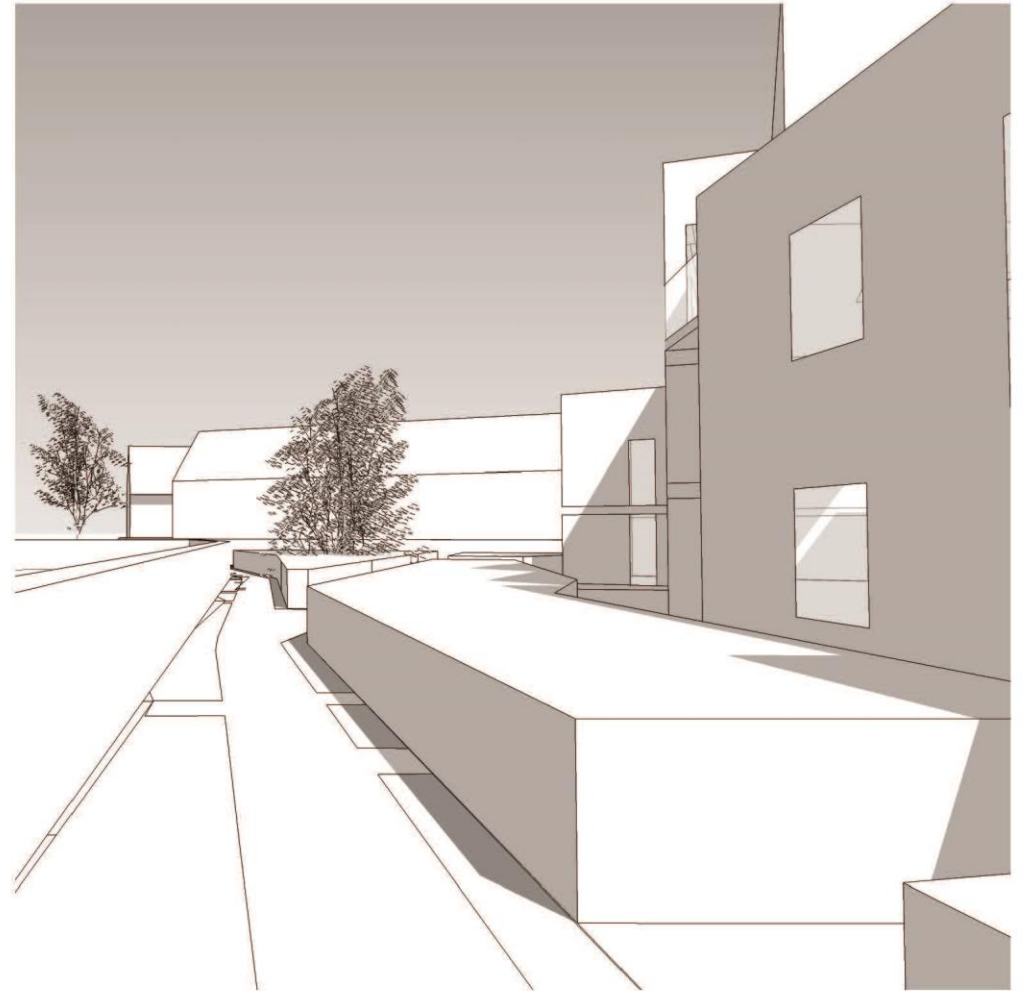
Contour gebouw
Relatie met omgeving



Zone voor (avond)terrassen en onderhoud gebouw
Relatie met omgeving



Doortrekken bestaande groenstructuur
Relatie met omgeving



Doortrekken bestaande groenstructuur
Relatie met omgeving



Doortrekken park
Relatie met omgeving



Toegangspaden
Relatie met omgeving



Sokkelementen
Relatie met omgeving



Bestaande voortuinen
Relatie met omgeving



Sokkelementen en aangepast tuinieren
Relatie met omgeving



Van zichtgroen naar belevingsgroen
Relatie met omgeving



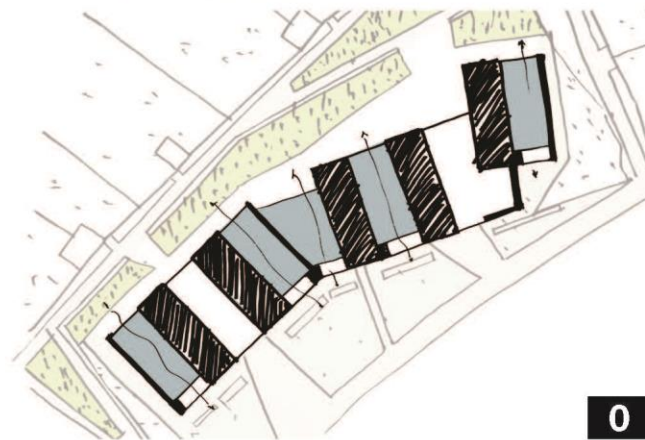
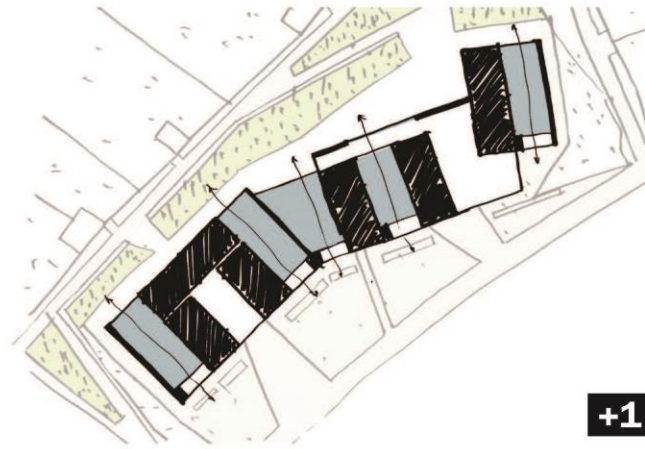
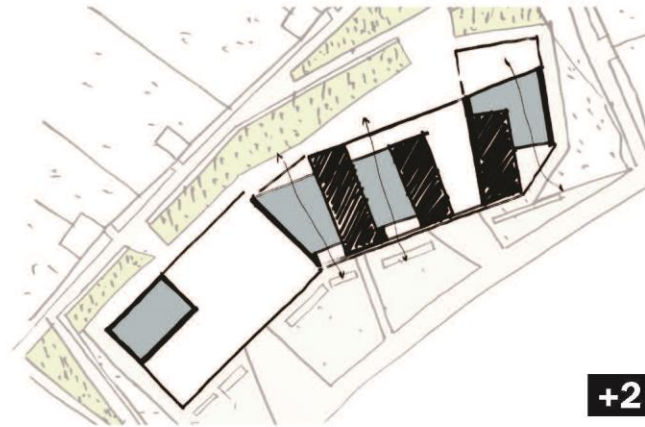
Verbreed voetpad als ontmoetingsplaats
Relatie met omgeving



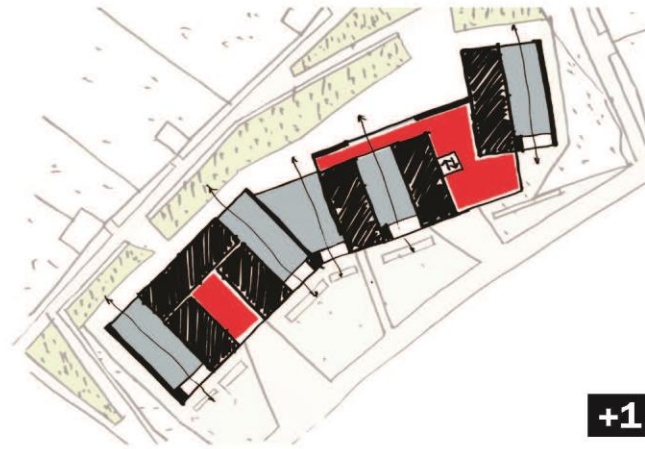
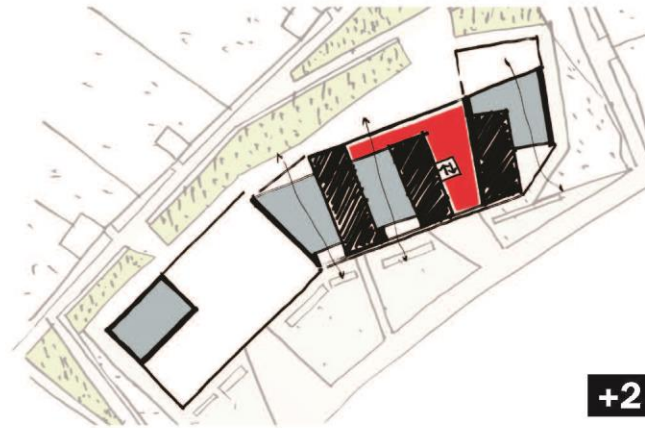
Randstroken voor wisselende begroeiing
Relatie met omgeving



Verbreed voetpad als ontmoetingsplaats
Relatie met omgeving



Doorzonwoningen met 'dienststroken'
Organisatie gebouw



Circulatie met ontmoetingsruimtes
Organisatie gebouw



Plan begane grond
Organisatie gebouw



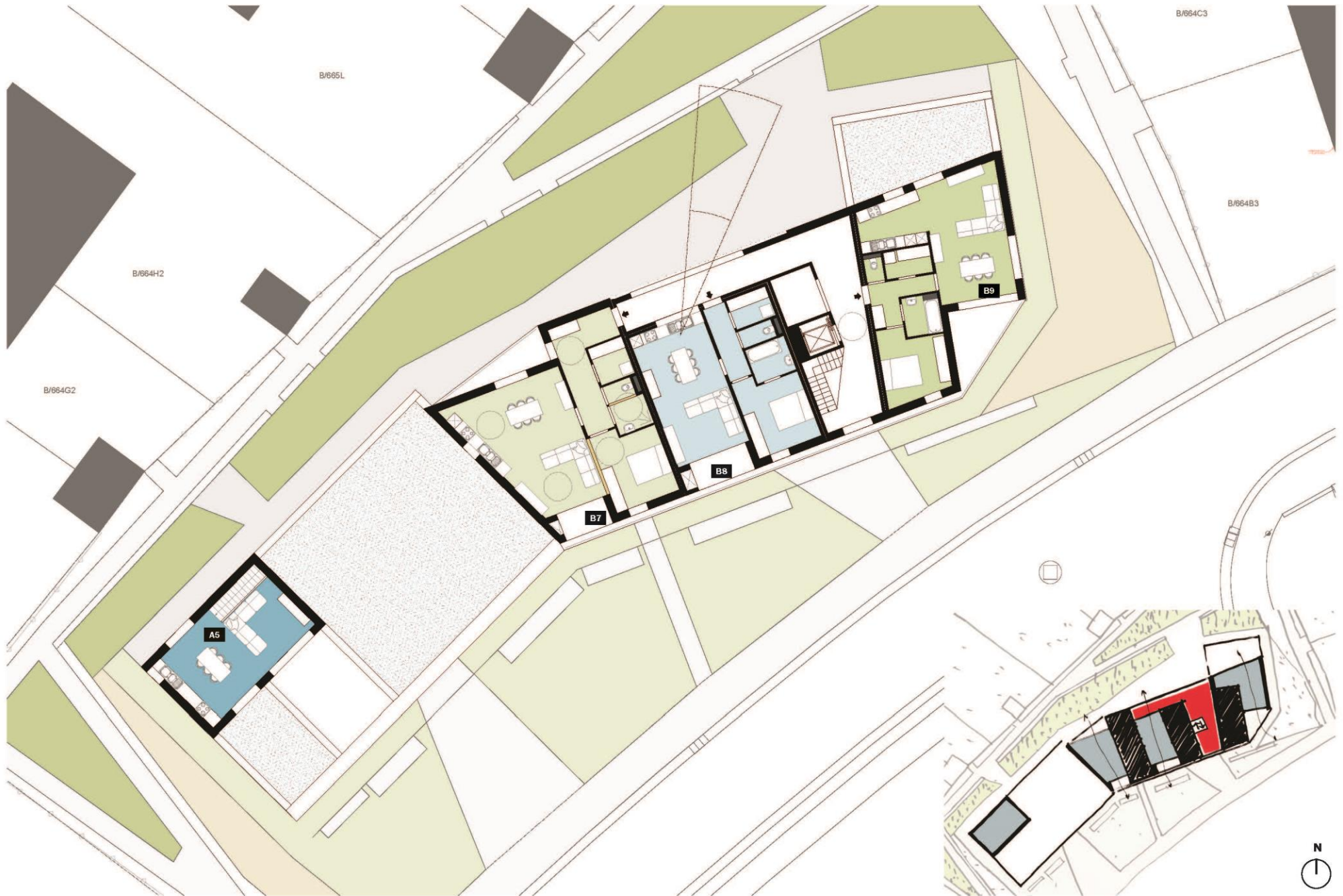
Plan verdieping 1
Organisatie gebouw



Wintertuinen
Organisatie gebouw



Panorama vanaf wintertuinen
Organisatie gebouw



Plan verdieping 2
Organisatie gebouw



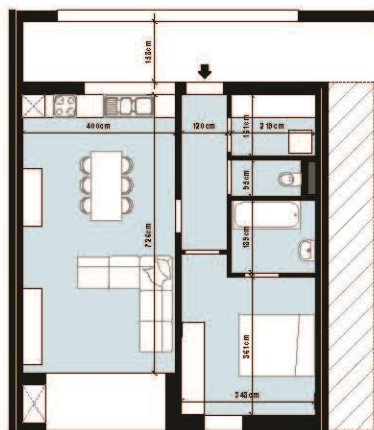
type 01
4 st.
levenslang wonen



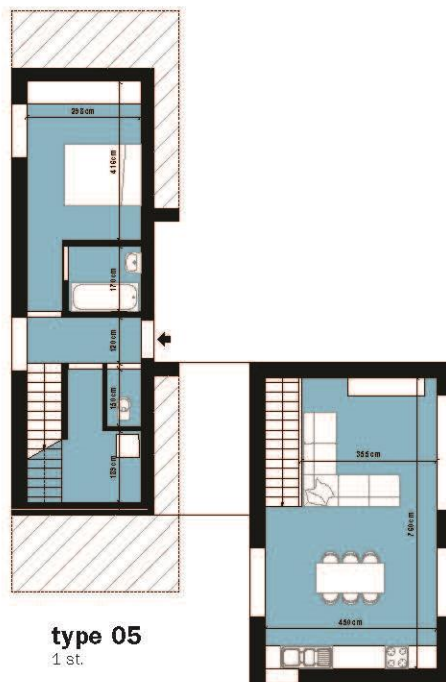
type 02
4 st.
levenslang wonen



type 03
2 st.



type 04
2 st.



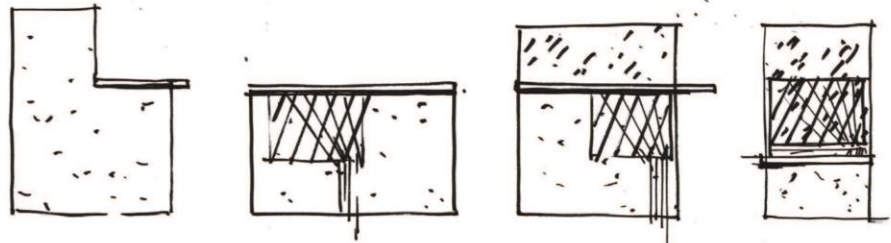
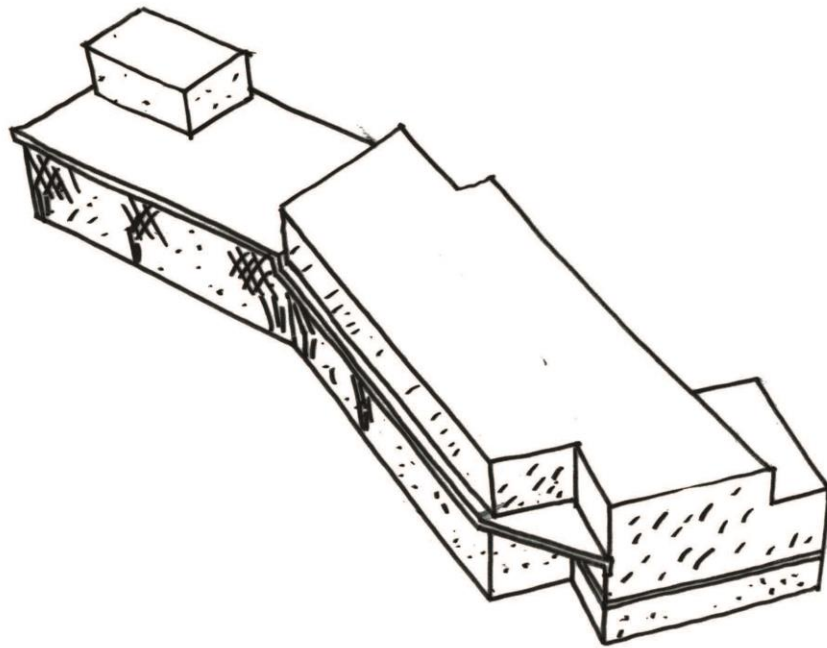
type 05
1 st.



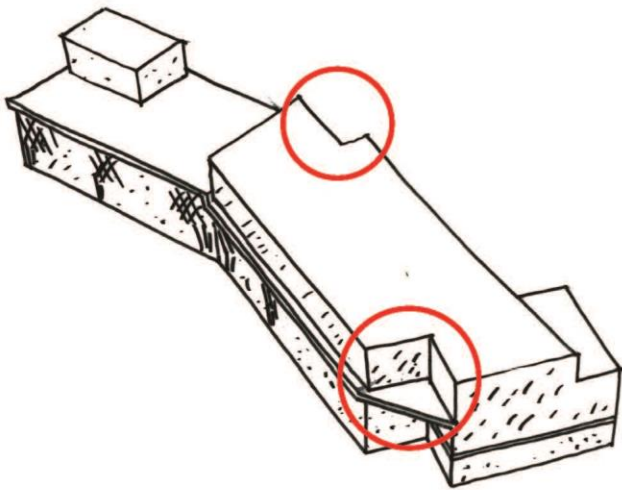
type 06
1 st.

Overzicht WO per woning

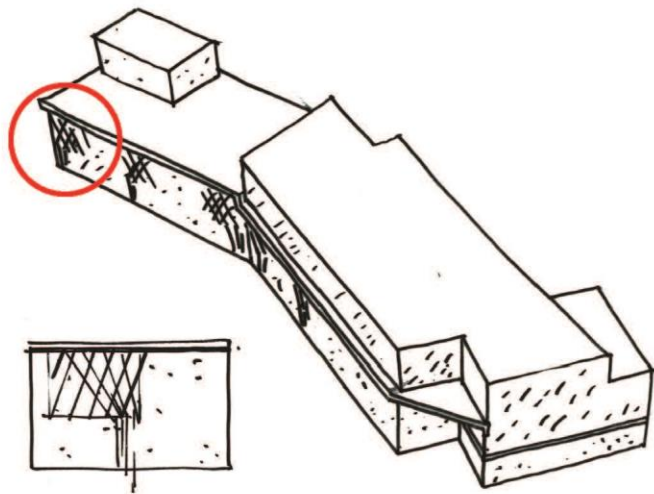
A1	type 01	74,0 m ²
A2	type 01	73,4 m ²
A3	type 03	62,3 m ²
A4	type 03	61,8 m ²
A5	type 05	67,2 m ²
B1	type 02	74,5 m ²
B2	type 02	74,0 m ²
B3	type 01	74,1 m ²
B4	type 02	67,7 m ²
B5	type 04	59,3 m ²
B6	type 01	74,1 m ²
B7	type 02	74,5 m ²
B8	type 04	59,3 m ²
B9	type 06	64,6 m ²



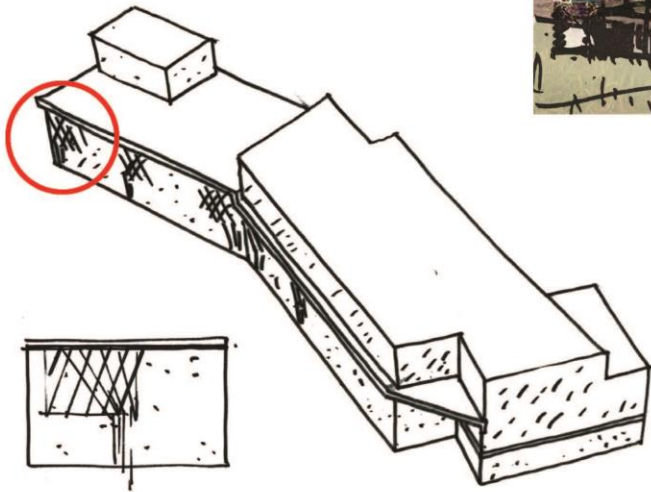
Materialisatie en gevels



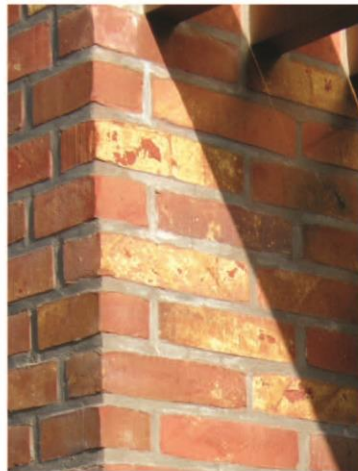
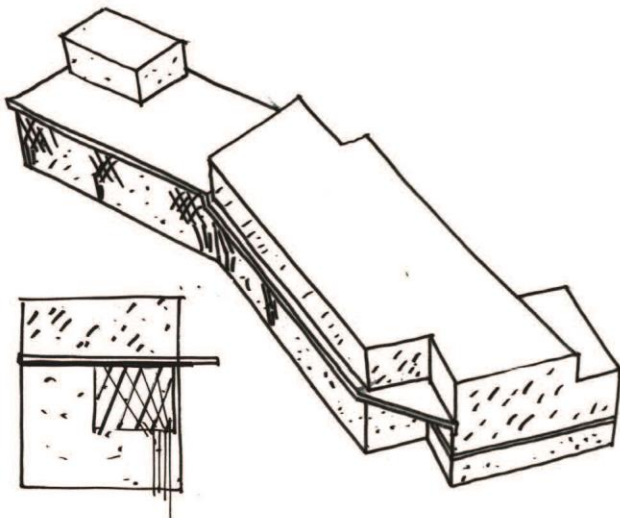
Materialisatie en gevels



Materialisatie en gevels



Materialisatie en gevels



Materialisatie en gevels



Herfstafereel



Wintertafereel



Lentetafereel



Zomertafereel

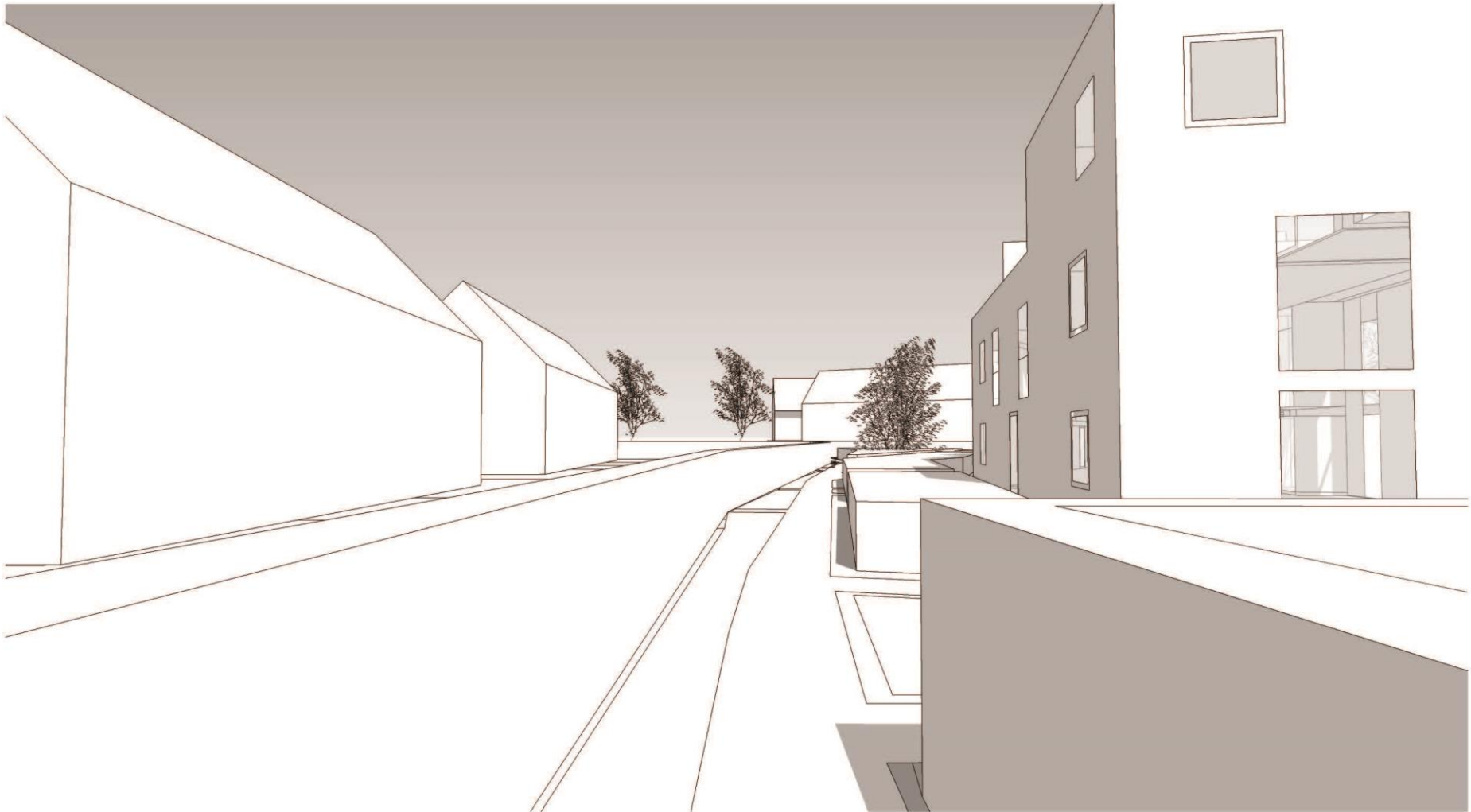
voltarchitecten

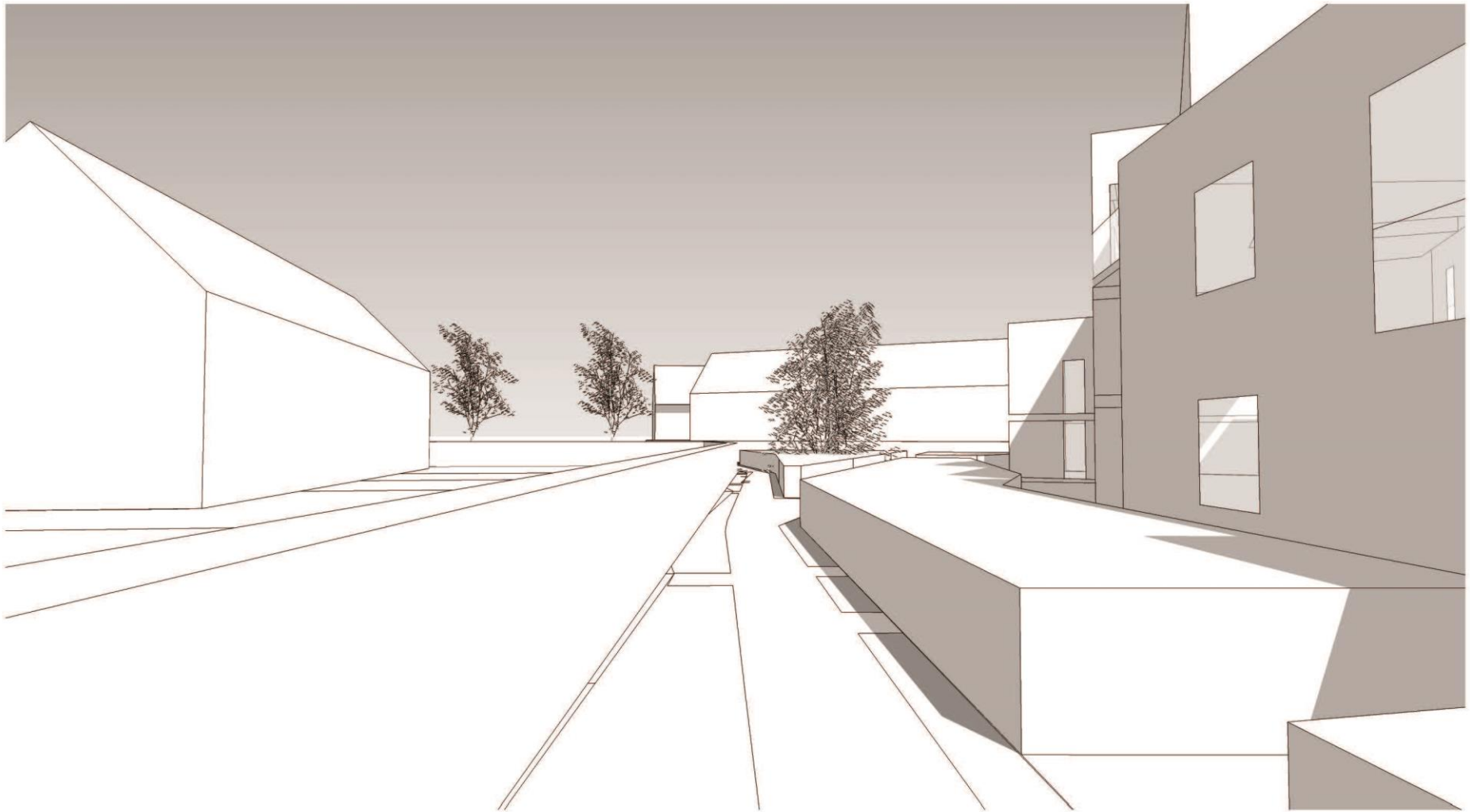
Bijkomende informatie



Parkgevel



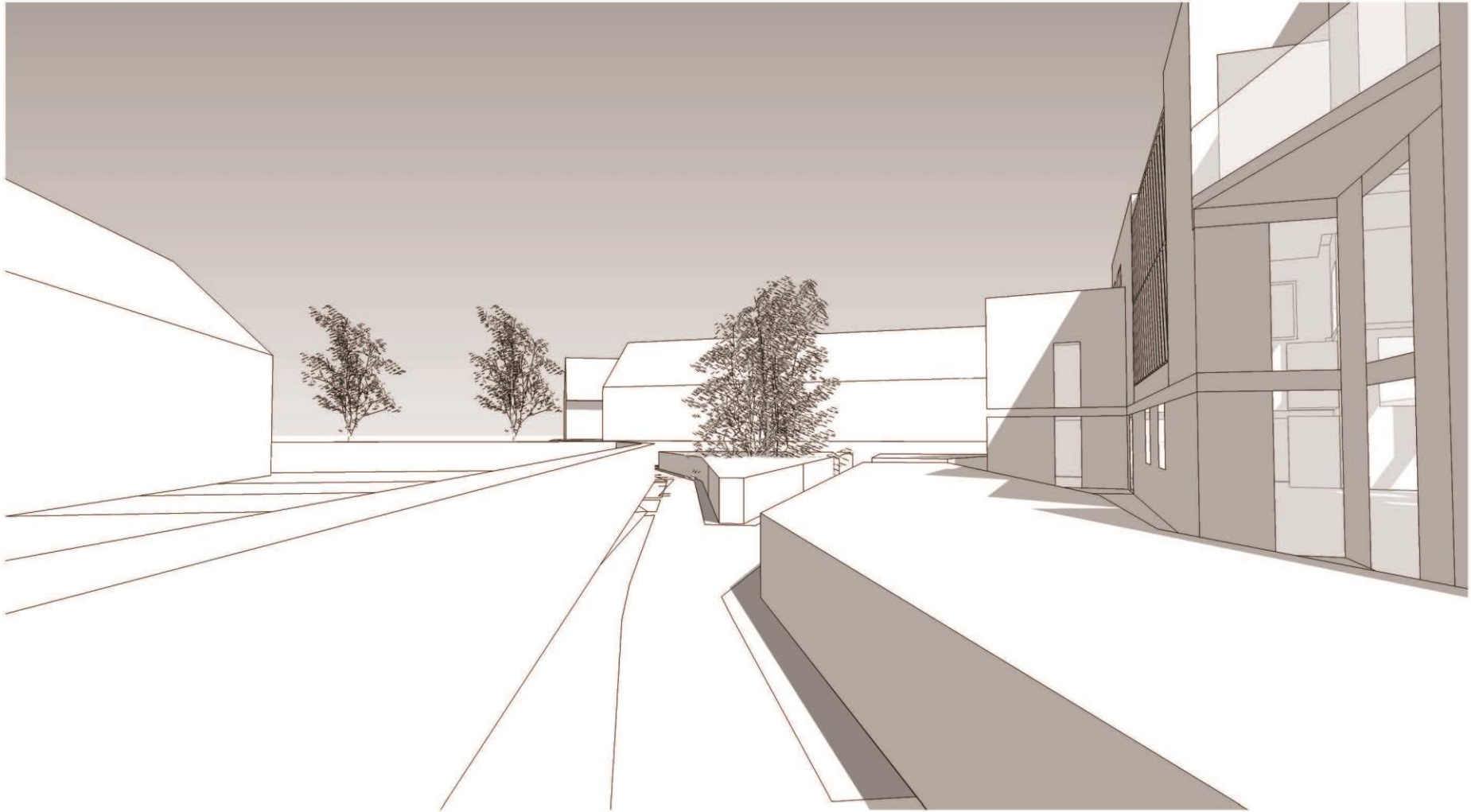




3/5

Beeldsequens tuingevel

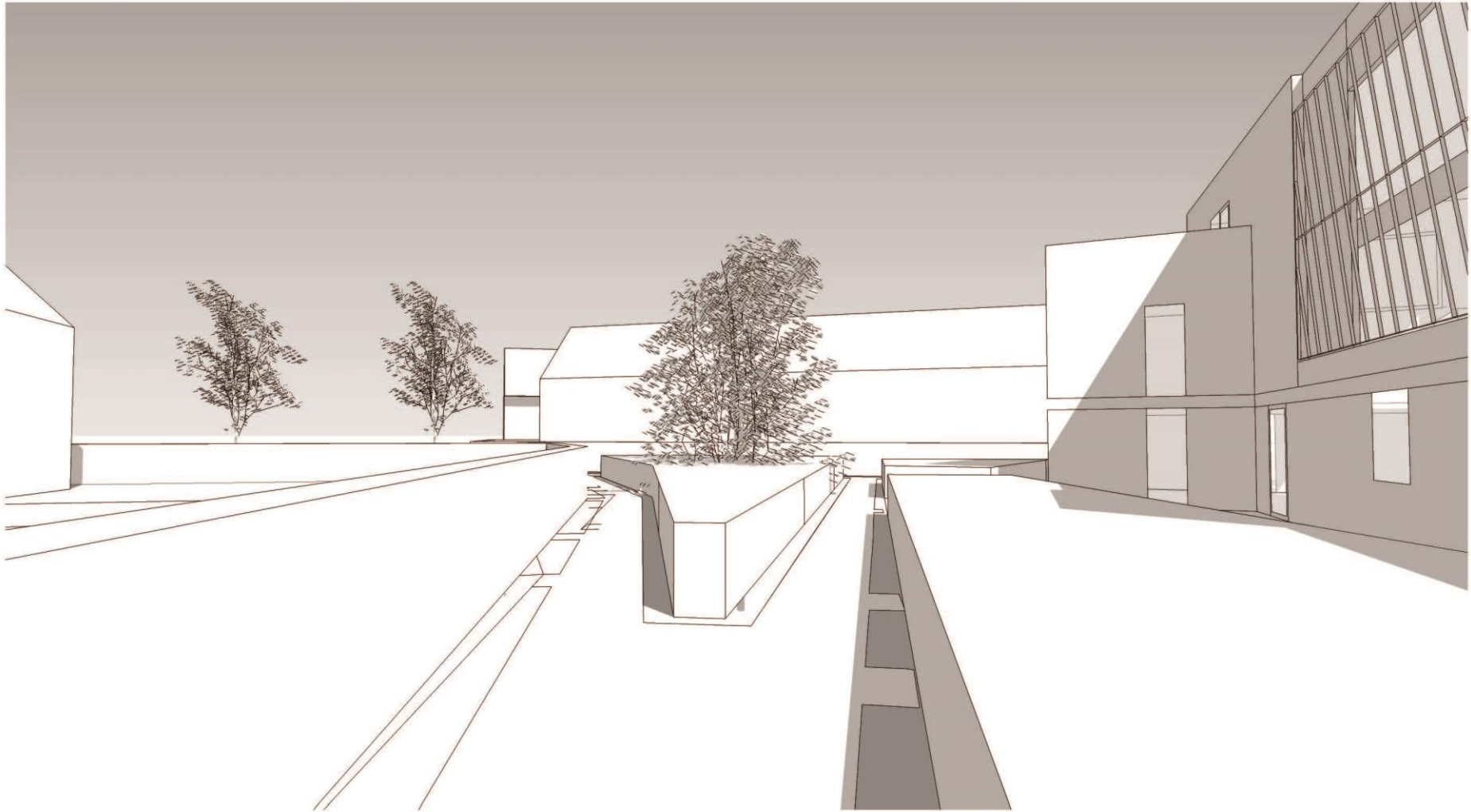
53

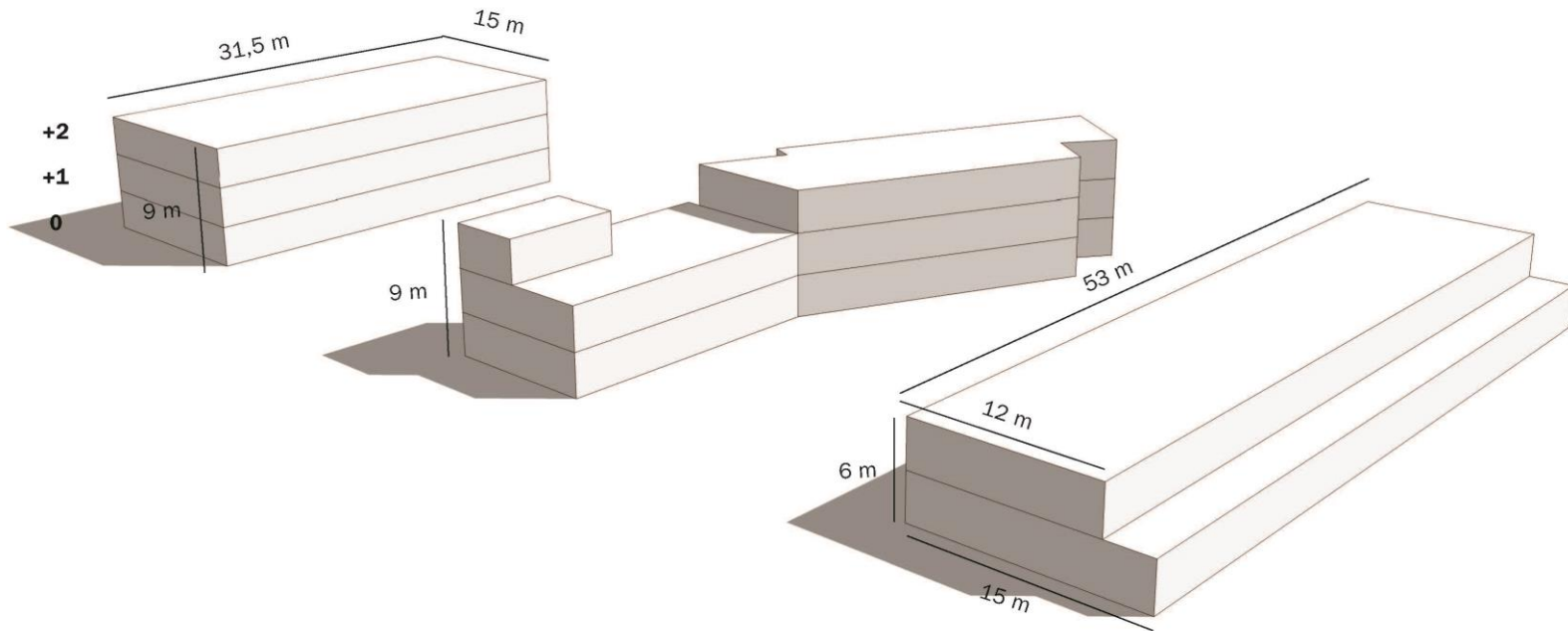


4/5

Beeldsequens tuingevel

54





$V/A = 2,3$

$V/A = 1,79$

$V/A = 1,69$

Vergelijking: meest compact volume -
 voorstel Volt - maximale footprint

Compakteitsgraad

volt