

TEAM  
OW 0207

BEL ARCHITECTEN BVBA

ONTWERP VOOR DE BOUW  
VAN EEN NIEUW KANTOORGEBOUW  
VOOR HET TEELTGEBONDEN ONDERZOEKSPERSONEEL  
VAN INAGRO TE RUMBEKE - BEITEM

TEAM  
OW 0207

ONTWERP ARCHITECTUUR

**BEL ARCHITECTEN BVBA**

&

STABILITEITSSTUDIE

**NEY & PARTNERS NV**

&

STUDIE SPECIALE TECHNIEKEN

**BOYDENS**

&

STUDIE AKOESTIEK

**DAIDALOS-PEUTZ INGENIEURSBUREAU BVBA**

# WATERSILO TE BEERSEL

OPEN OPROEP

1ste PRIJS

BOUWKOST 2.500.000 € EXCL. BTW





# UITBREIDING SPORTCOMPLEX TE GENK

DUBBELE SPORHTHAL

IN UITVOERING

TV\_BEL/NEY & PARTNERS

BOUWKOST 10.500.000 € EXCL. BTW





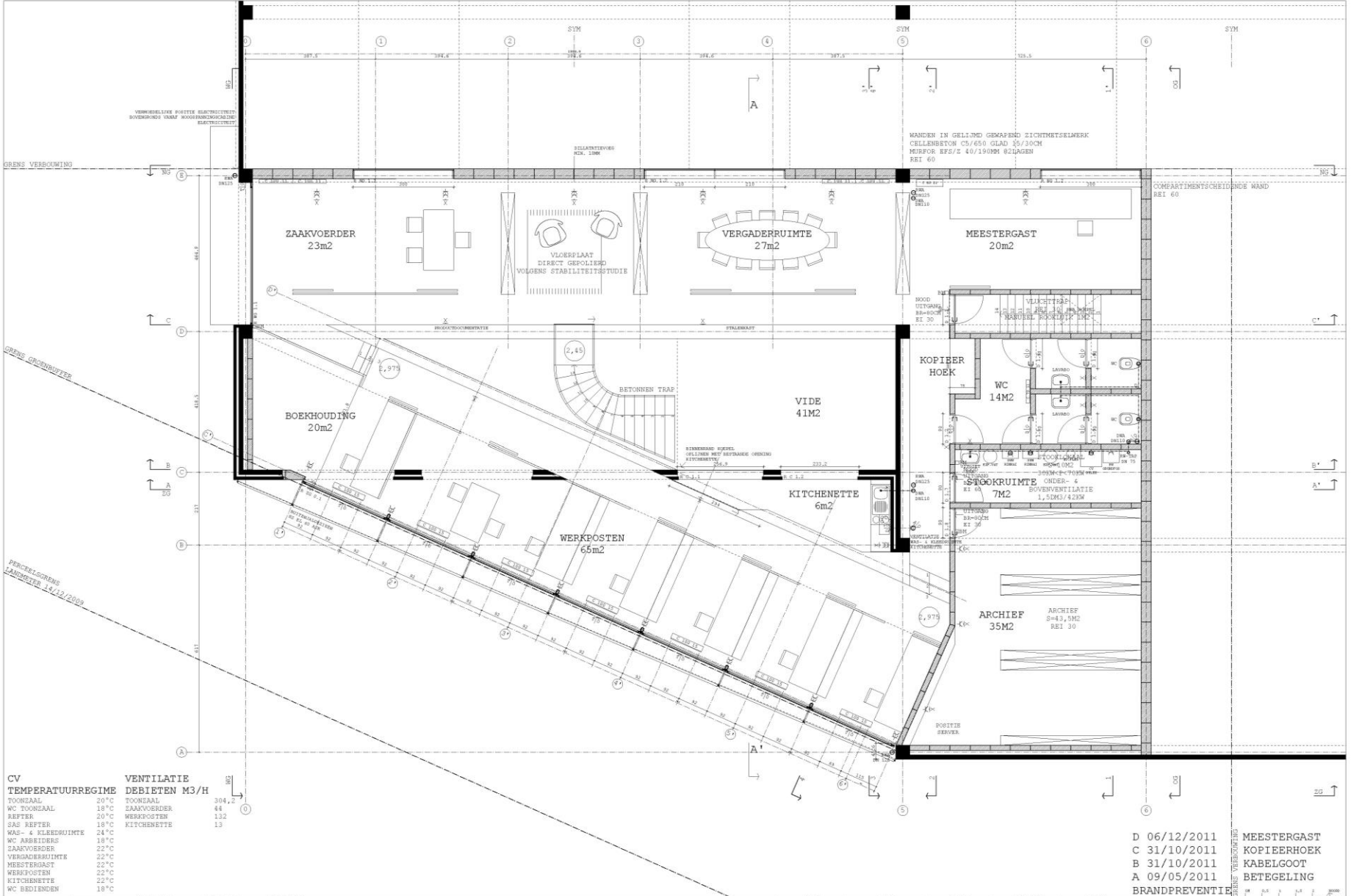
# VERBOUWING VAN DE WERKHUIZEN DE WIN BVBA

KONTICH  
UITGEVOERD









WANDEN IN GELIJD GEMASD ZICHTMETSELWERK  
 CELLENBETON C5/650 GLAD 15/30CM  
 MURFOR EPS/2 40/190MM 82LAGEN  
 REI 60

COMPARTIMENTSCHIEDENDE WAND  
 REI 60

CV TEMPERATUURREGIME	VENTILATIE DEBIETEN M3/H
TOONZAAL 20°C	TOONZAAL 304,2
WC TOONZAAL 18°C	ZAAKVOERDER 44
RESTER 20°C	WERKPOSTEN 132
SAS REFTER 18°C	KITCHENETTE 13
WAS- & KLEEDRUIMTE 24°C	
WC ABRISSEURS 18°C	
ZAAKVOERDER 22°C	
VERGADERRUIMTE 22°C	
MEESTERGAST 22°C	
WERKPOSTEN 22°C	
KITCHENETTE 22°C	
WC BEDIENDEN 18°C	

IN SNIDE	VERBODEN	TOEGELATEN	CELLENBETON	WAS- & KLEEDRUIMTE	WERKPOSTEN
[Symbol]	[Symbol]	[Symbol]	[Symbol]	[Symbol]	[Symbol]

NUMMER	BEHOORLIJKE	NUMMER	BEHOORLIJKE
001	001	002	002

D 06/12/2011  
 C 31/10/2011  
 B 31/10/2011  
 A 09/05/2011

MEESTERGAST  
 KOPIERHOEK  
 KABELGOOT  
 BETEGELING

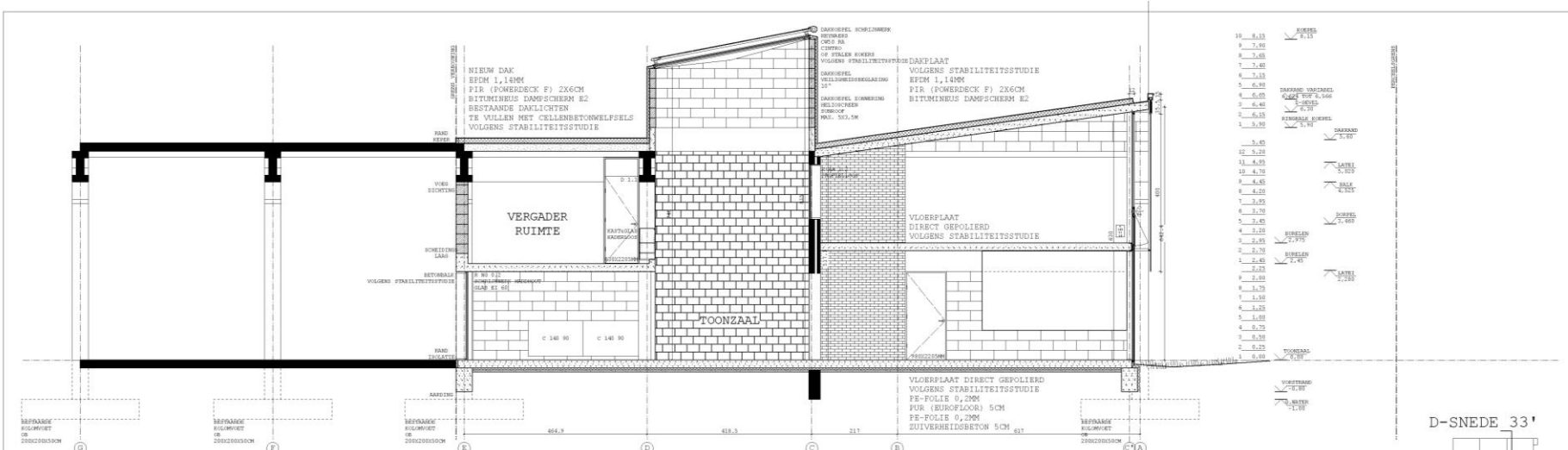
BRANDPREVENTIE

BURELEN & TOONZAAL  
 VERDIEPING

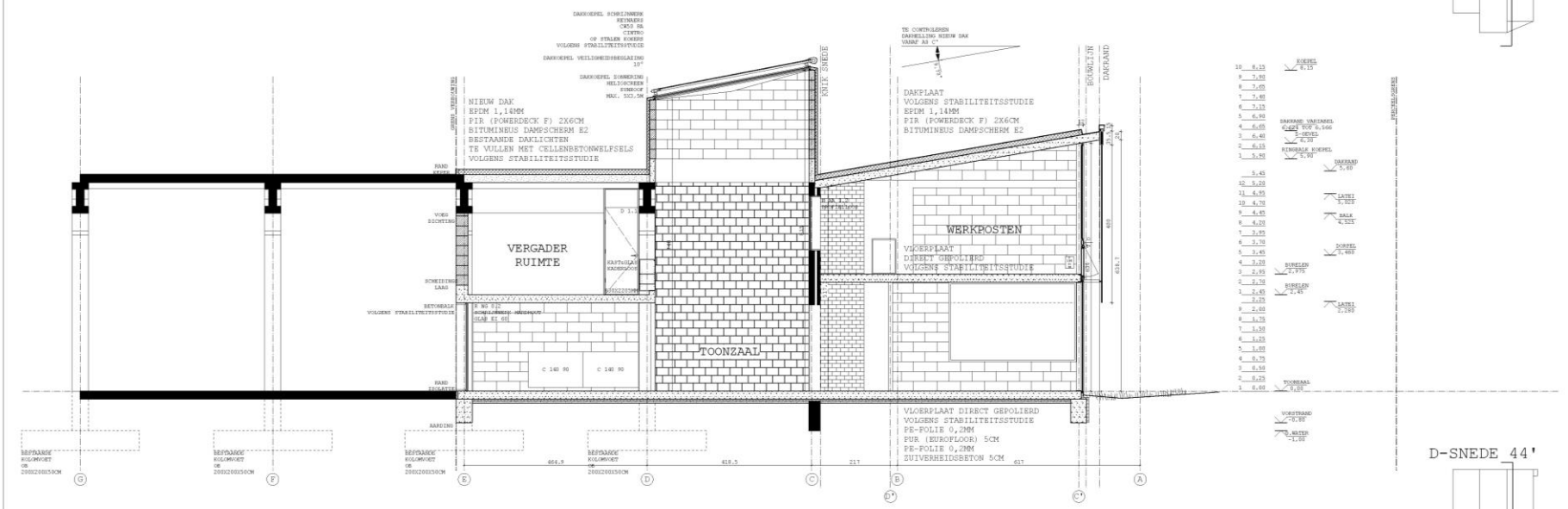
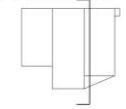
U O







D-SNEDE 33'



D-SNEDE 44'



B 31/10/2011 KABELGOOT  
A 09/05/2011 BETEGELING

IN SNEDE	STUURWEG	BEHEERDE	VERBODEN	TOEGELATEN	WAL	ALIBON	WISSEL
IN AANZICHT	STUURWEG	BEHEERDE	VERBODEN	TOEGELATEN	WAL	ALIBON	WISSEL

WISSEL	STUURWEG	BEHEERDE	VERBODEN	TOEGELATEN	WAL	ALIBON	WISSEL
WISSEL	STUURWEG	BEHEERDE	VERBODEN	TOEGELATEN	WAL	ALIBON	WISSEL

BURELEN & TOONZAAL  
D-SNEDE 33' & 44'

U O



TEAM  
OW 0207

ONTWERP ARCHITECTUUR

BEL ARCHITECTEN BVBA

&

STABILITEITSSTUDIE

NEY & PARTNERS NV

&

STUDIE SPECIALE TECHNIEKEN

BOYDENS

&

STUDIE AKOESTIEK

DAIDALOS-PEUTZ INGENIEURSBUREAU BVBA

# WOON - EN ZORGCENTRUM DE VLIEDBERG

BRUGGE

UITGEVOERD

BOUWKOST 3.192.973 € EXCL. BTW



TEAM  
OW 0207

ONTWERP ARCHITECTUUR

BEL ARCHITECTEN BVBA

&

STABILITEITSSTUDIE

NEY & PARTNERS NV

&

STUDIE SPECIALE TECHNIEKEN

**BOYDENS**

&

STUDIE AKOESTIEK

DAIDALOS-PEUTZ INGENIEURSBUREAU BVBA



TEAM  
OW 0207

ONTWERP ARCHITECTUUR

BEL ARCHITECTEN BVBA

&

STABILITEITSSTUDIE

NEY & PARTNERS NV

&

STUDIE SPECIALE TECHNIEKEN

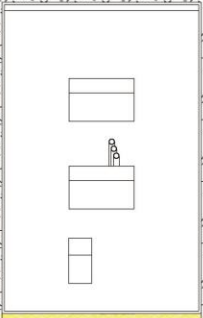
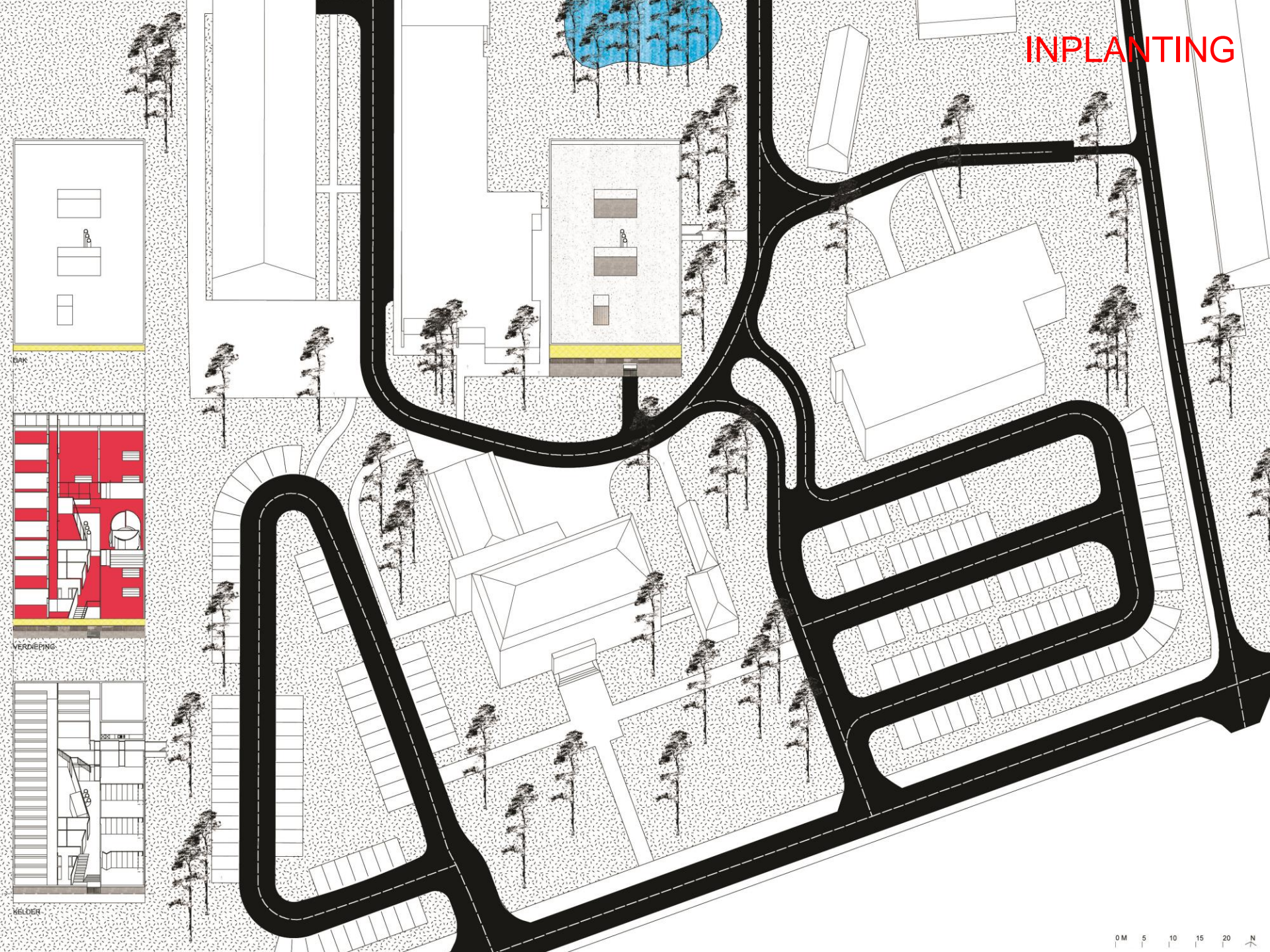
BOYDENS

&

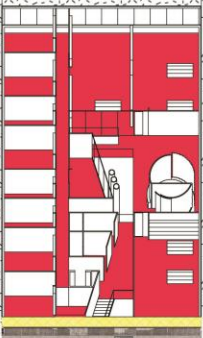
STUDIE AKOESTIEK

DAIDALOS-PEUTZ INGENIEURSBUREAU BVBA

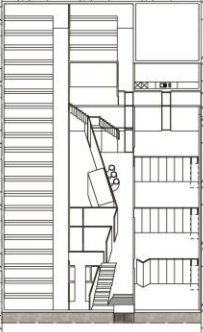
# INPLANTING



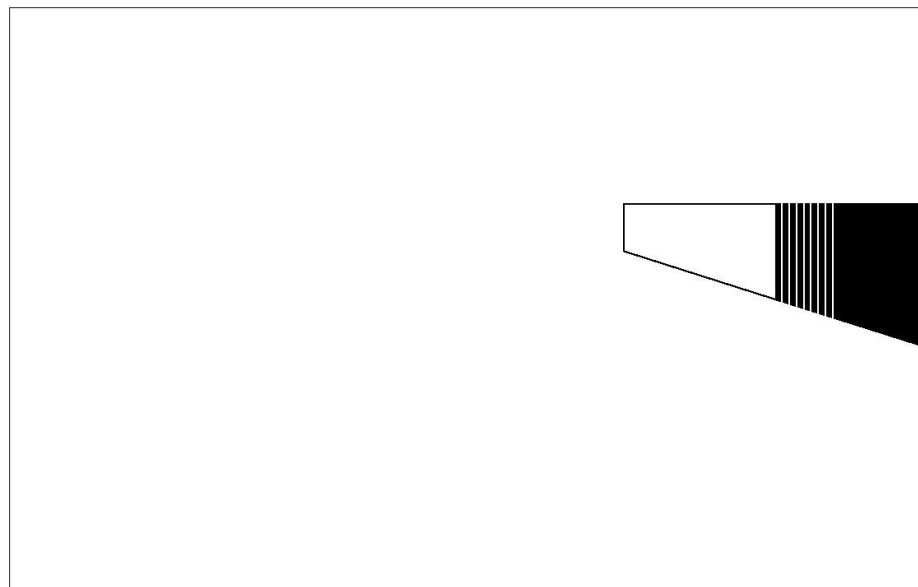
BANK



VERDEEPIING



WELDER

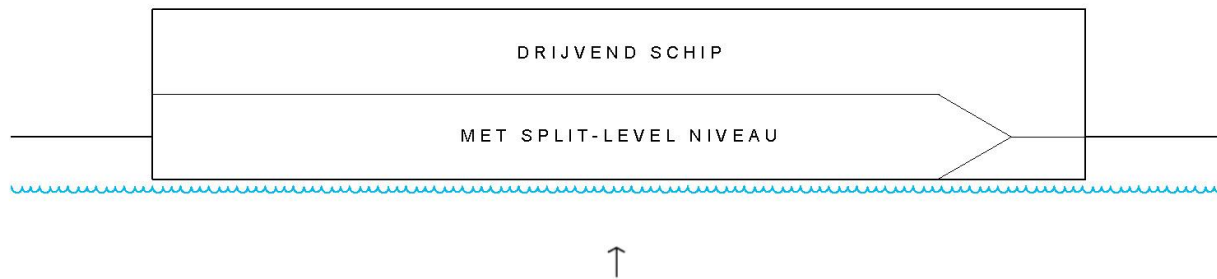


MINIMALE LOOPAFSTAND  
TOT HET HOOFDGEBOUW  
35M

# GRONDWATERSTAND



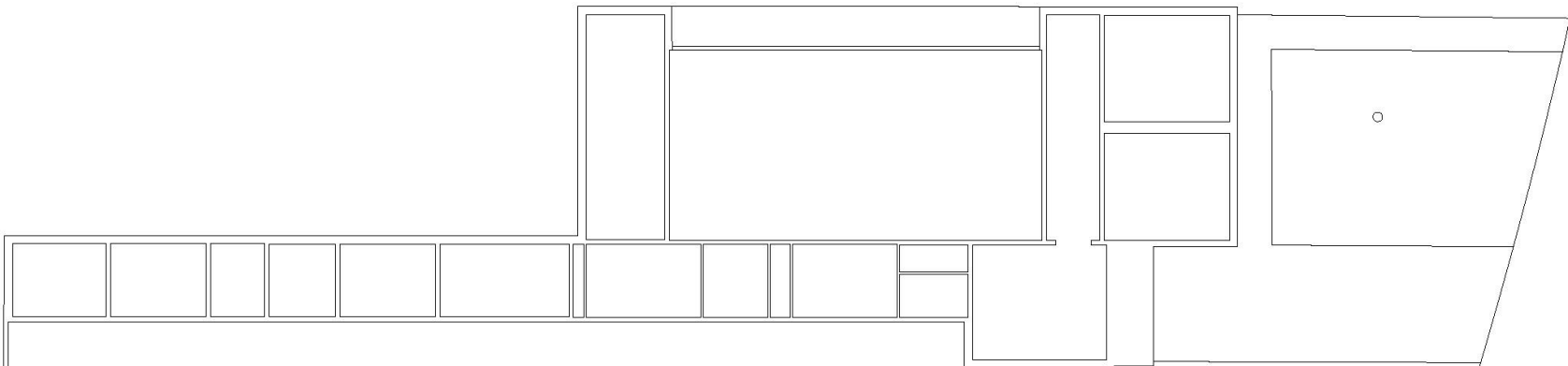
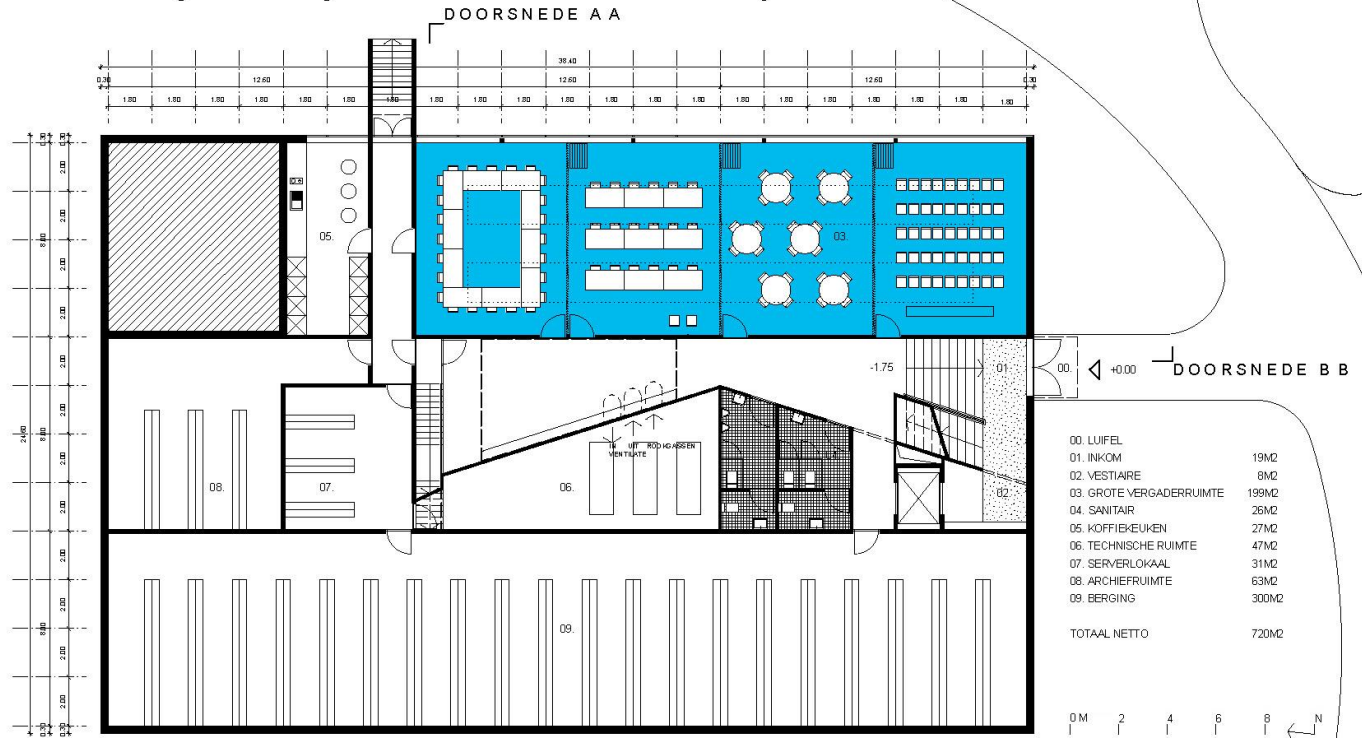
# SPLIT-LEVEL BOVEN FREATISCH OPPERVLAK



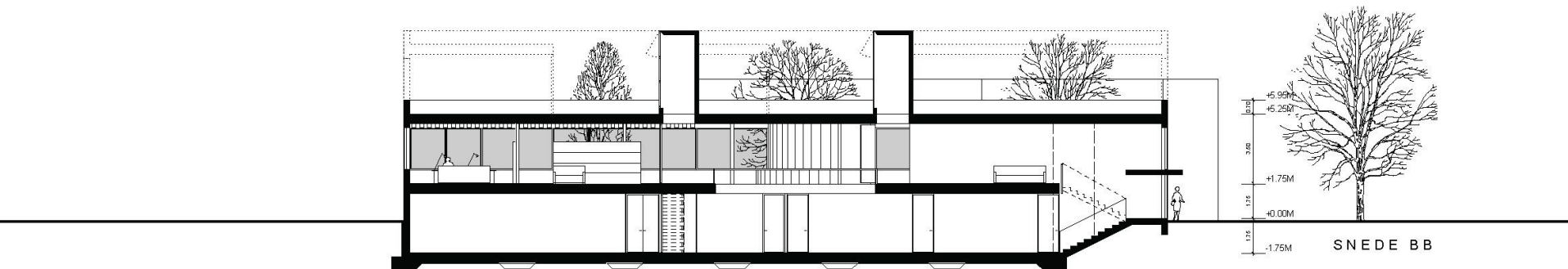
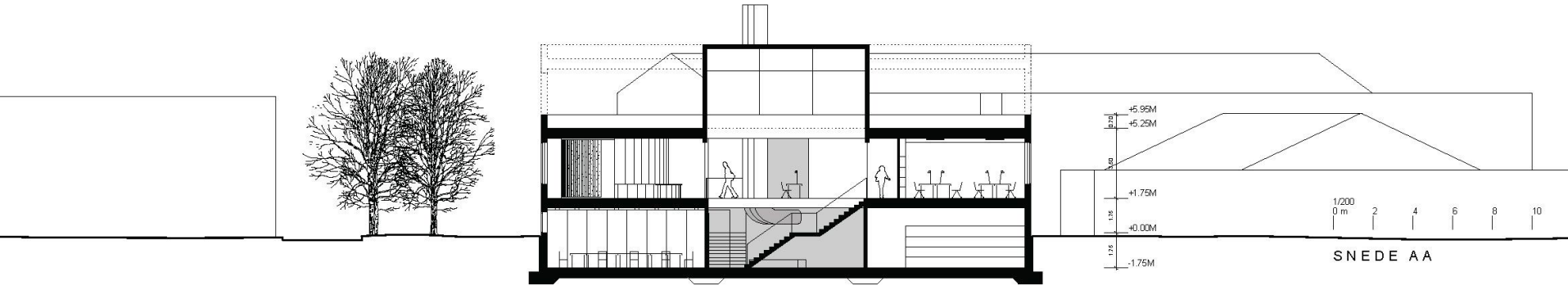


# VERGADERRUIMTES EN BERGING

NIV. -0.5



# SNEDES

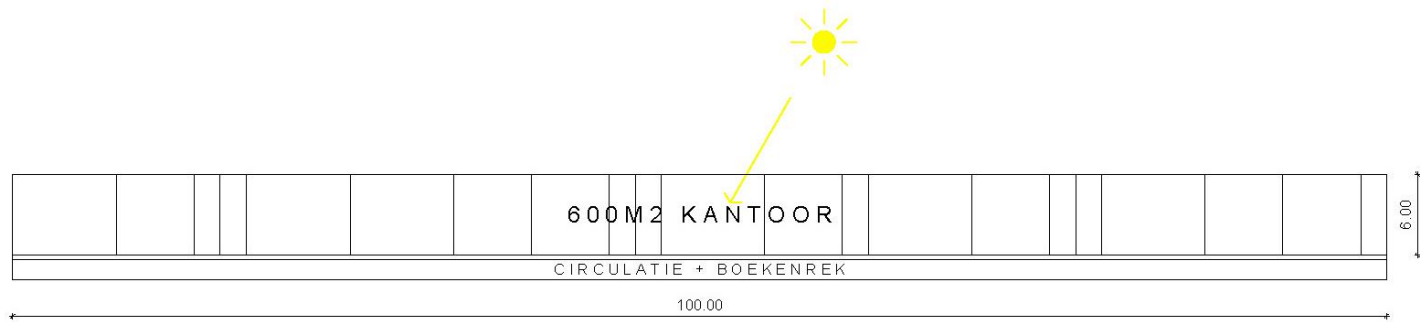




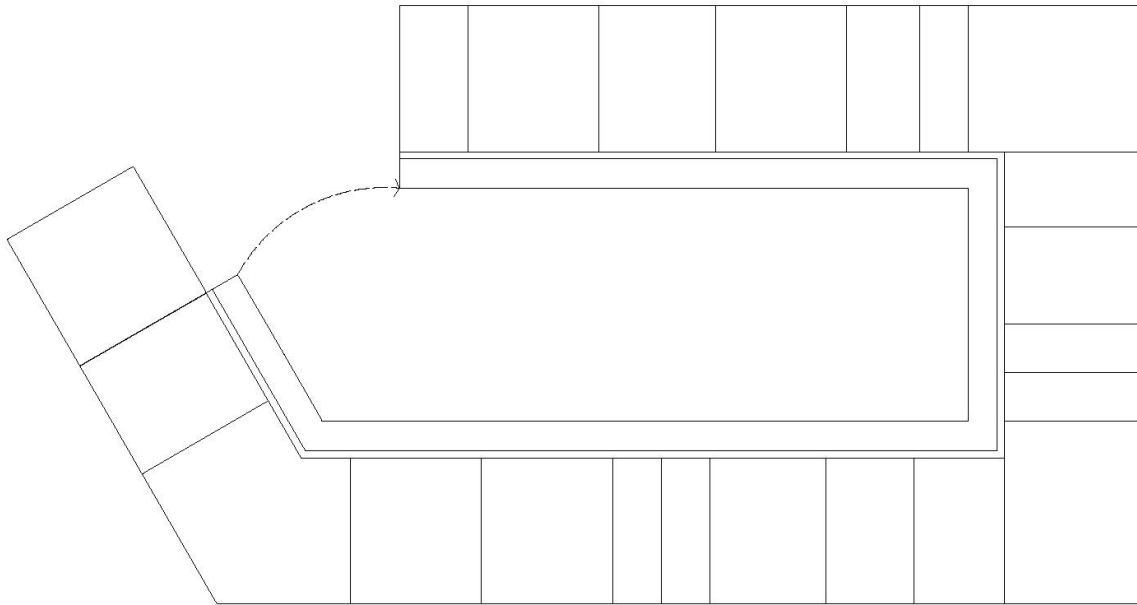
# ONTWERP PRINCIPES KANTOREN

1. ALLE ONDERZOEKERS WERKEN OP HETZELFDE NIVEAU WAT  
DE FLEXIBILITEIT MAXIMALISEERT;
2. ELKE ONDERZOEKER KRIJGT VOLDOENDE DAGLICHT;
3. ELKE ONDERZOEKER HEEFT EEN UITZICHT NAAR BUITEN;
4. WE BOUWEN COMPACT EN DUURZAAM MET EEN GOEDE  
BRUTO / NETTO -VERHOUDING;
5. WE BOUWEN RATIONEEL, EFFICIËNT EN DUS  
KOSTENBEWUST;
6. WE BOUWEN OMGEVINGSGERICHT.

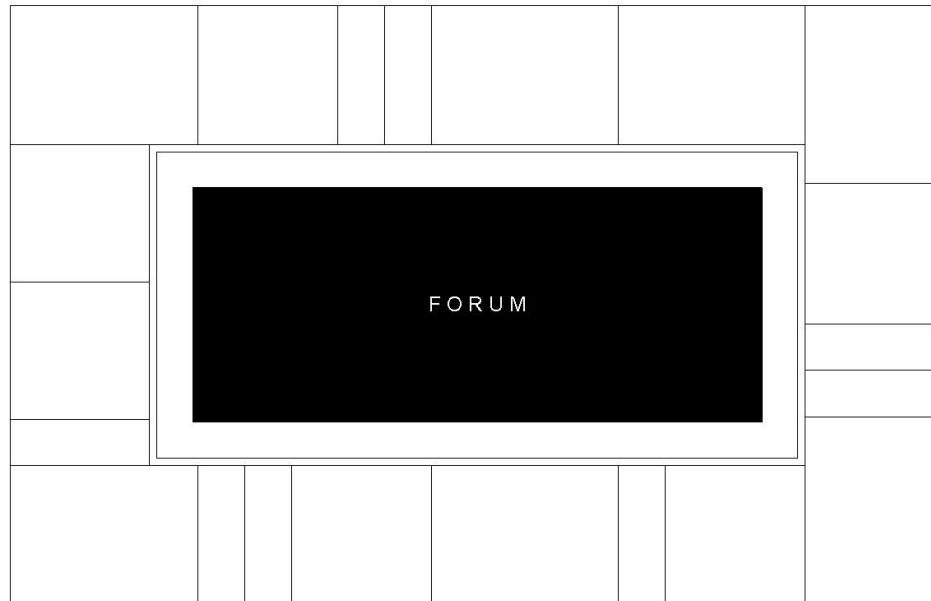
# MIN DAGLICHTFACTOR 2 % = 100 M GEVEL



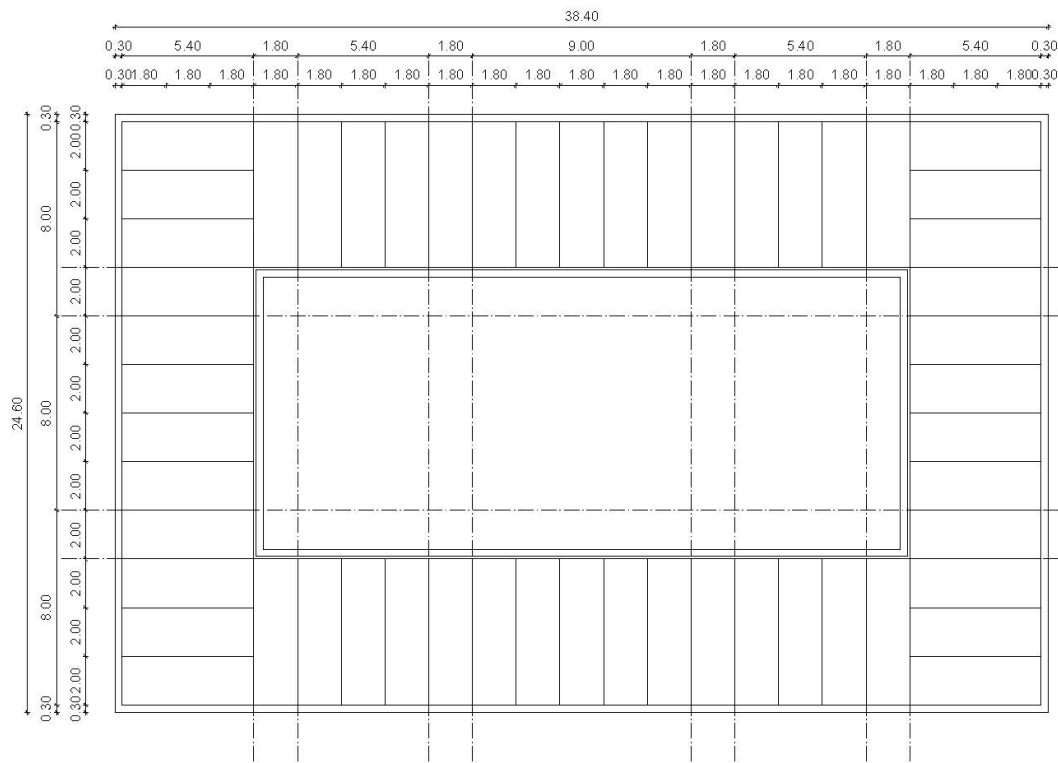
# PLOOIEN TOT COMPACTE RECHTHOEK



# FORUM = ONTMOETING + UITWISSELING



# SYSTEEM



## AFMETINGEN NIEUW KANTOORGEBOUW

LENGTE 38.4m = 21 x 1.8m + 0.6m  
 BREEDTE 24.6m = 12 x 2.0m + 0.6m

## MODULERING NIEUW KANTOORGEBOUW

1 MODULE 6,0 x 1,8 = 10,8m<sup>2</sup> = 5,4 x 2,0

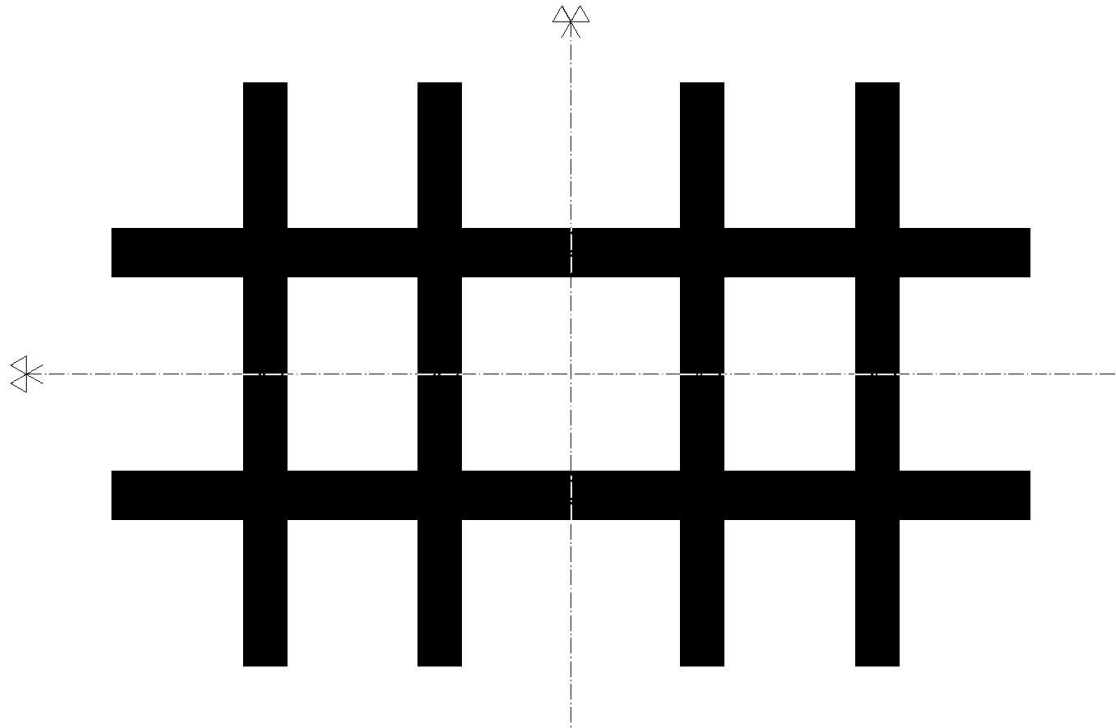
## 3 KANTOOR TYPES

T	TECHNISCH MEDEWERKER	4 x 10,8 = 43,2m <sup>2</sup>
P	PROJECTINGENIEUR	3 x 10,8 = 32,4m <sup>2</sup>
D	DIENSTHOOFD	1 x 10,8 = 10,8m <sup>2</sup>

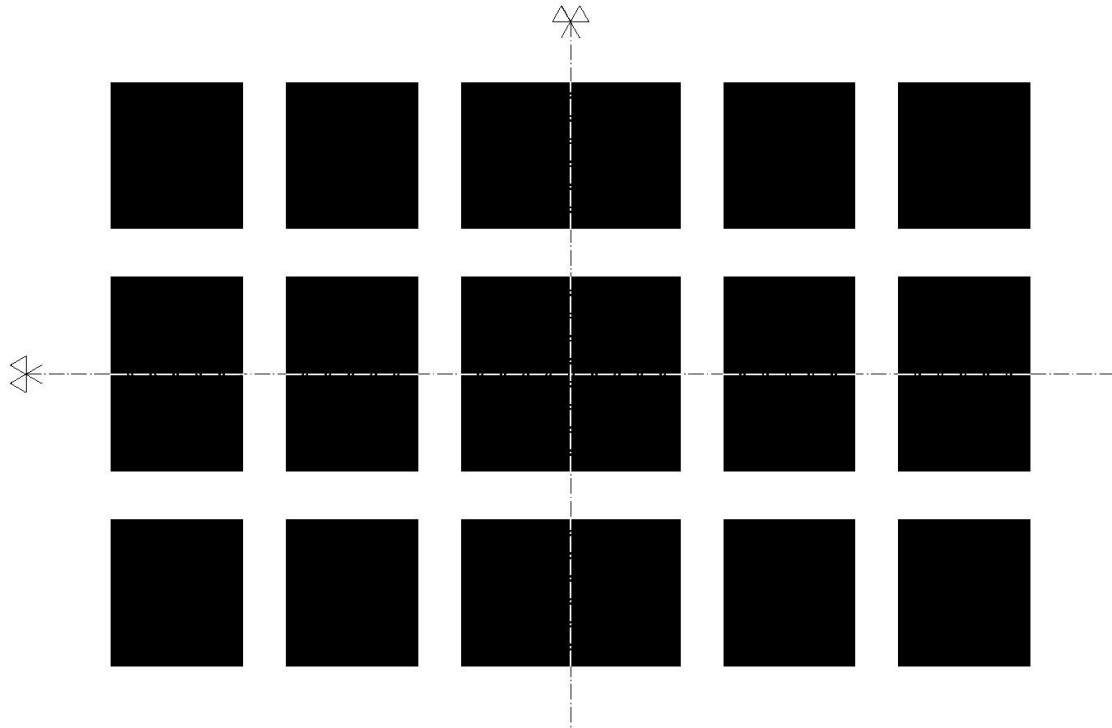
## 6 DEPARTEMENTEN

1 TUINBOUW ONDER AFDEKKING	9M	1T+1P+2D	97.2M <sup>2</sup>
2 TUINBOUW OPEN LUCHT	16M	2T+2P+2D	172.8M <sup>2</sup>
3 BIOLOGISCHE PRODUCTIE	8M	1T+1P+1D	86.4M <sup>2</sup>
4 AKKERBOUW	9M	1T+1P+2D	97.2M <sup>2</sup>
5 KENNISCENTRA	7M	1T+1P	75.6M <sup>2</sup>
6 DIERLIJKE PRODUCTIE	4M	1P+1D	75.6M <sup>2</sup>
<b>TOTAAL</b>	<b>53M</b>	<b>6T+7P+8D</b>	<b>648 M<sup>2</sup></b>

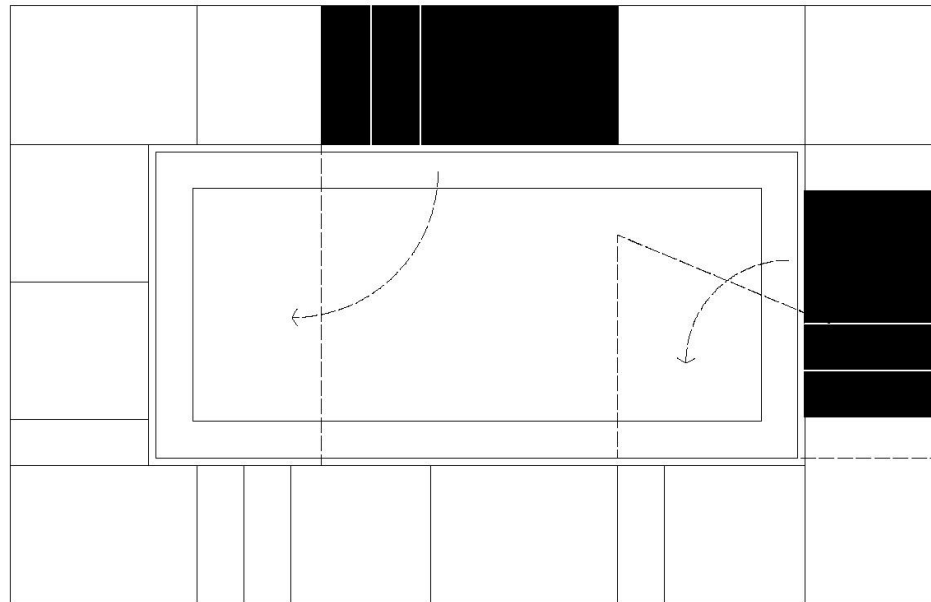
# MOGELIJKE CIRCULATIE



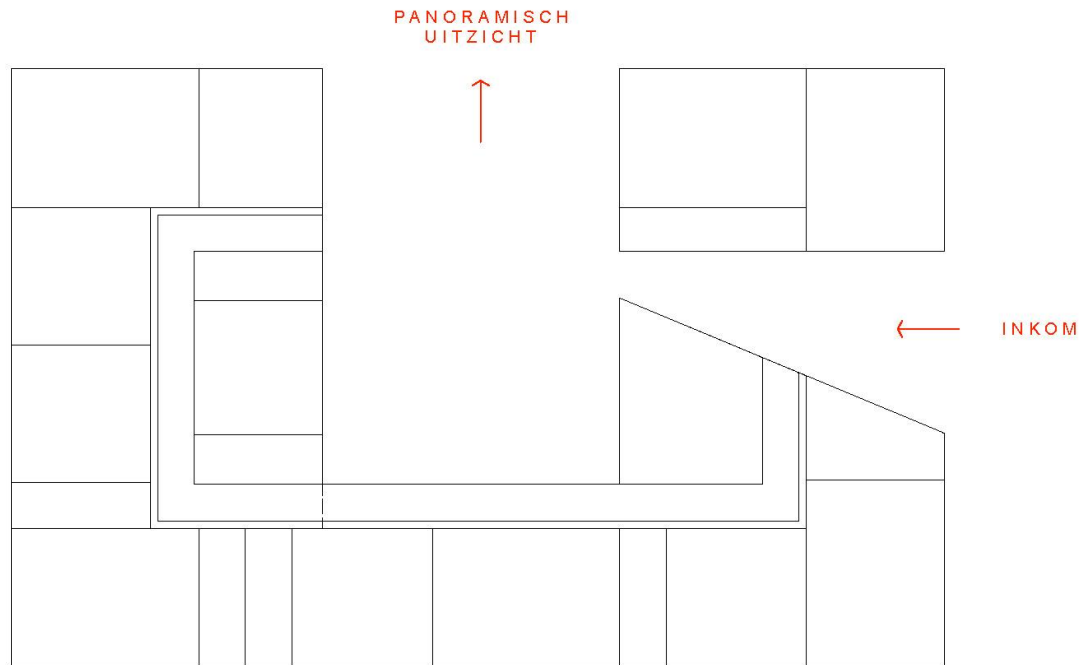
# MOGELIJKE KANTOREN



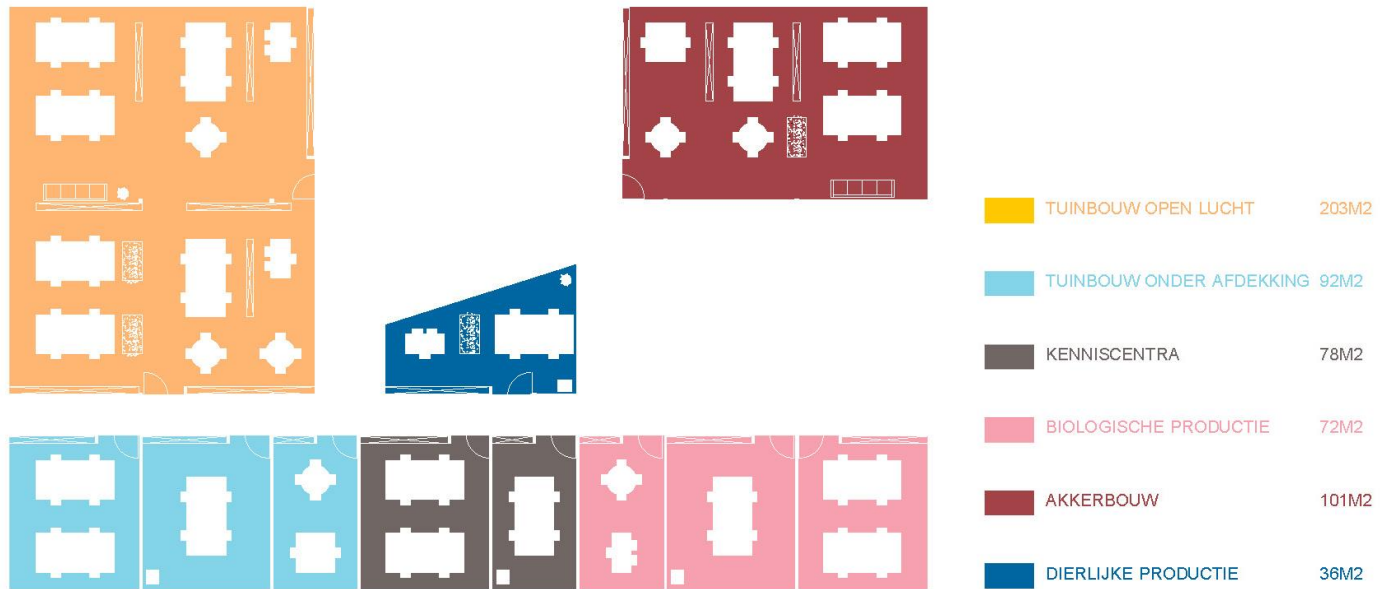
# VERPLAATSEN CELLEN







# DEPARTEMENTEN



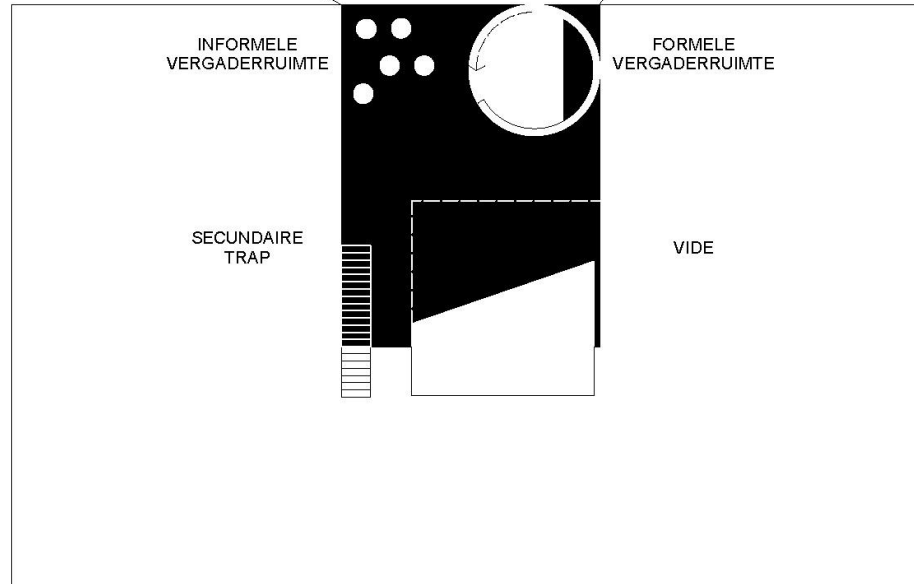
# GEMENGD PLAN

NIV. +0.5



# ATRIUM / FORUM

PANORAMISCH UITZICHT  
OP HET OPEN LANDSCHAP



INFORMELE  
VERGADERRUIMTE

FORMELE  
VERGADERRUIMTE

SECUNDAIRE  
TRAP

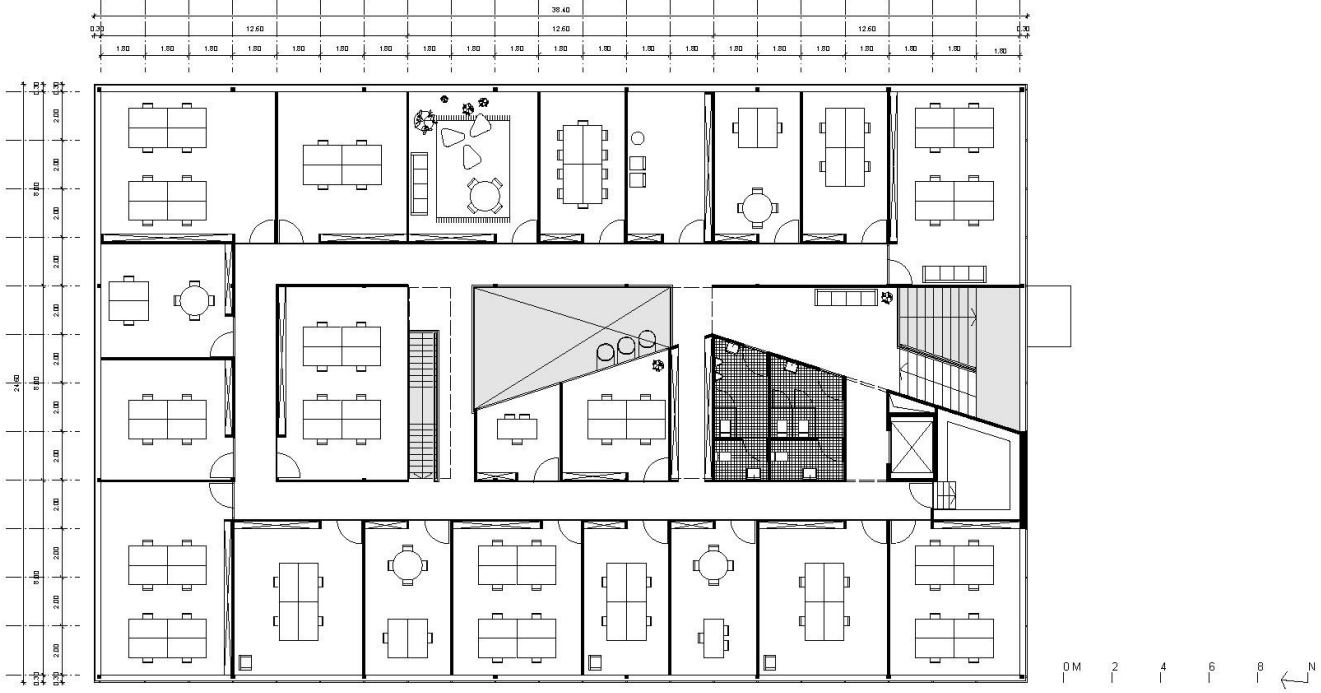
VIDE

# ATRIUM

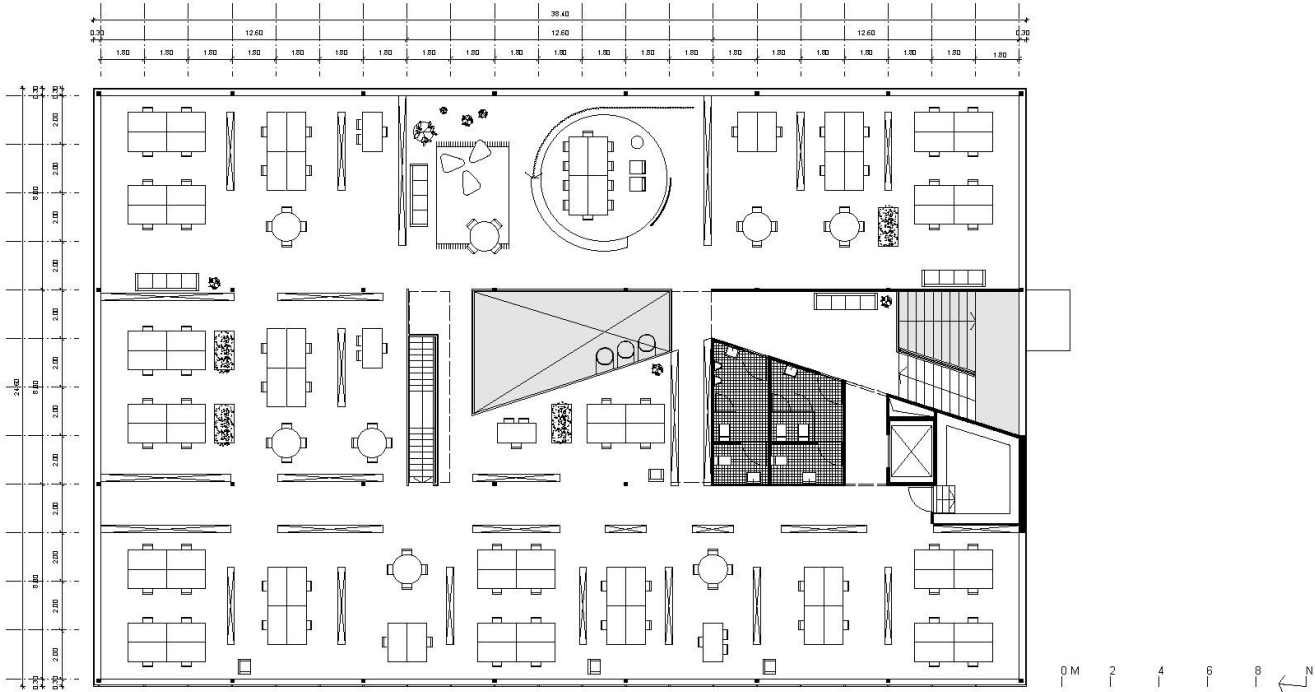




# KANTOORCELLEN



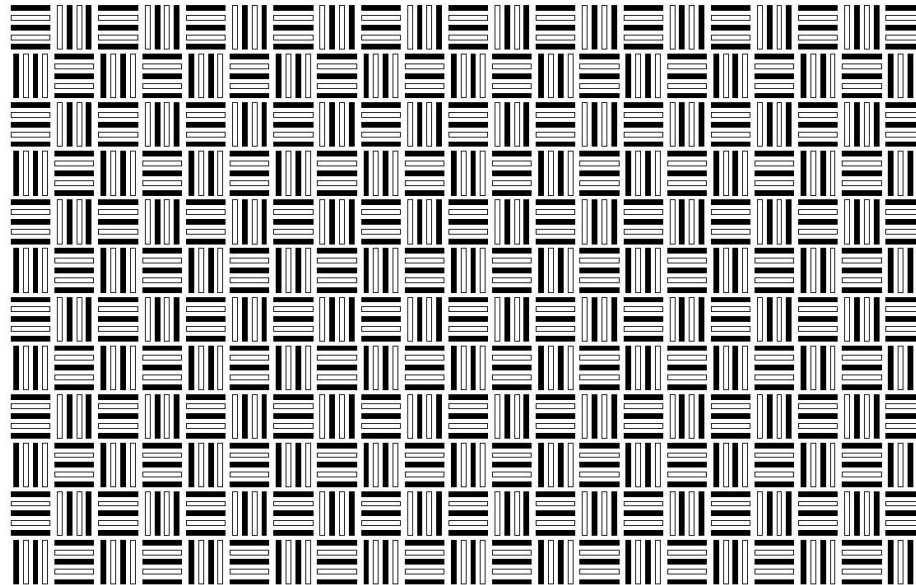
# LANDSCHAPSKANTOOR



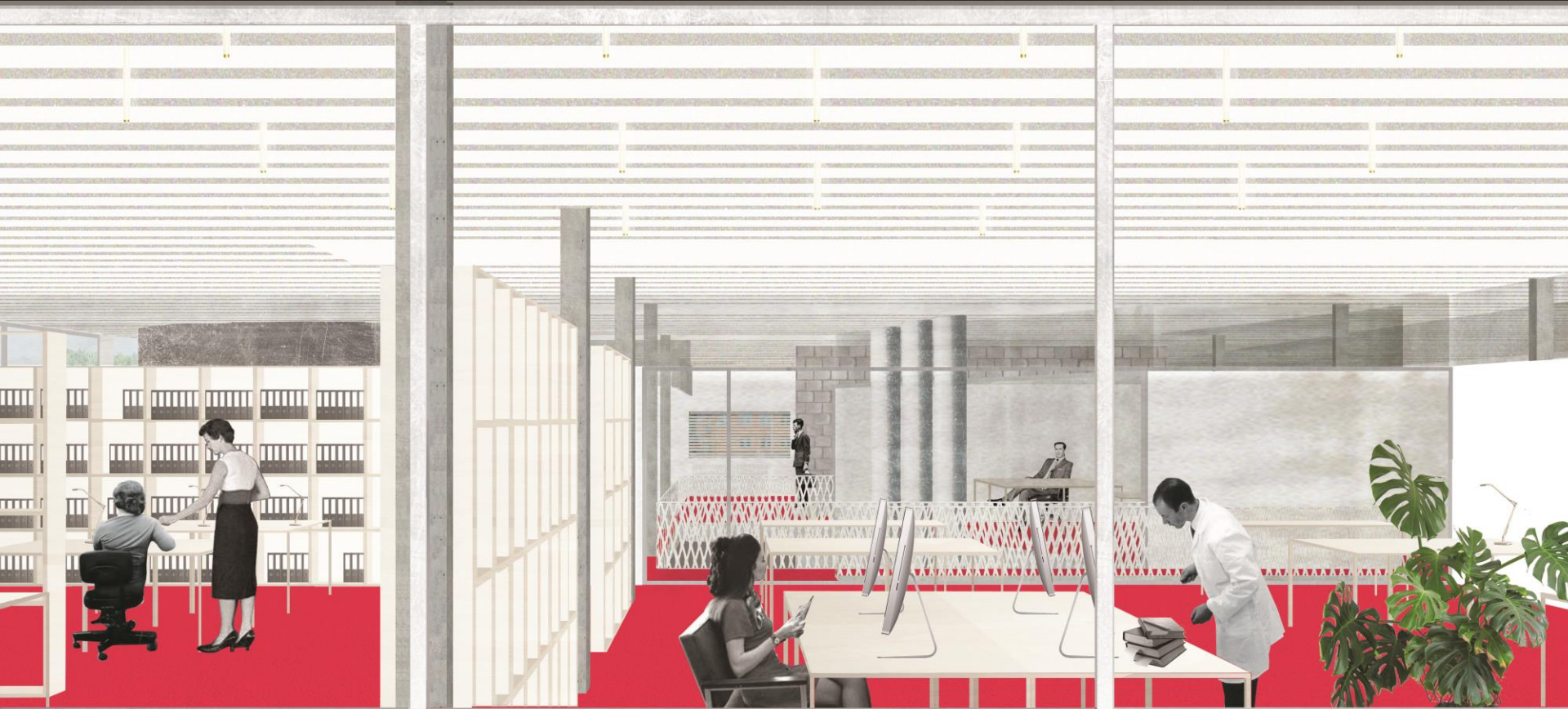


# AKOESTIEK

MOGELIJK PATROON BAFFELS



# TUINBOUW OPEN LUCHT

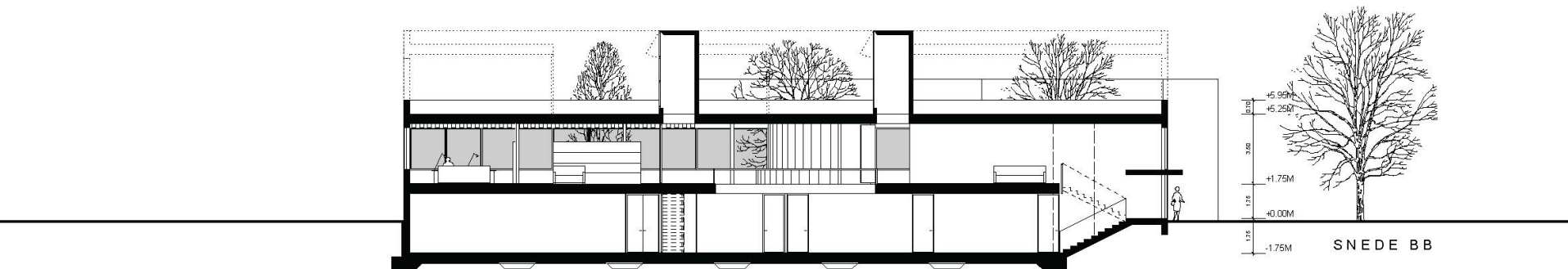
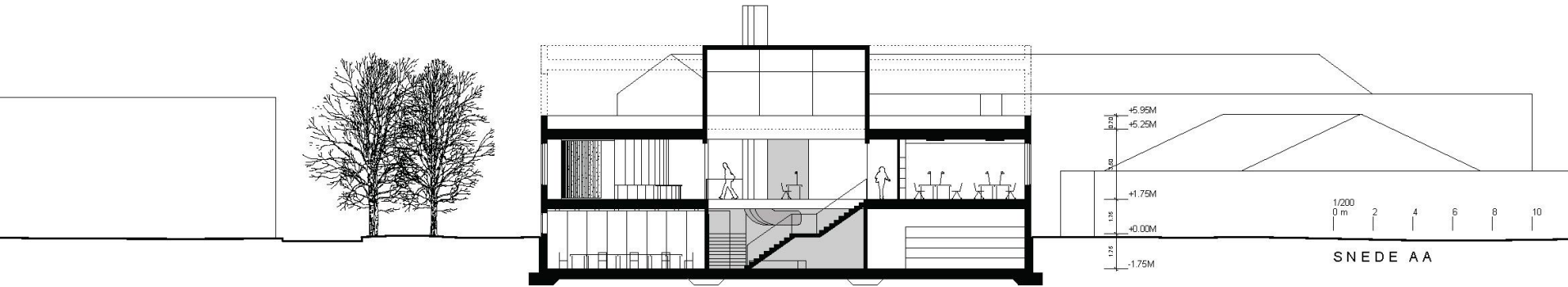


# KANTOORGEBOUW ADMINISTRATIE GASTHUISBERG: REF DAIDALOS

(UNIVERSITAIR ZIEKENHUIS) LEUVEN

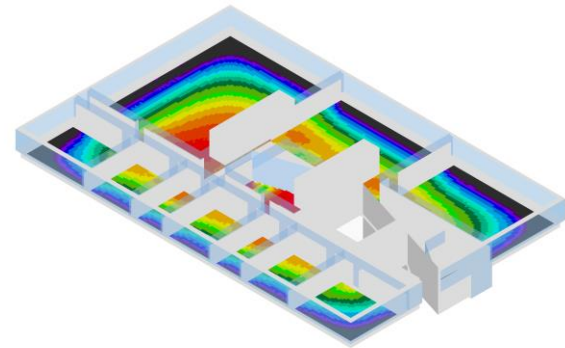
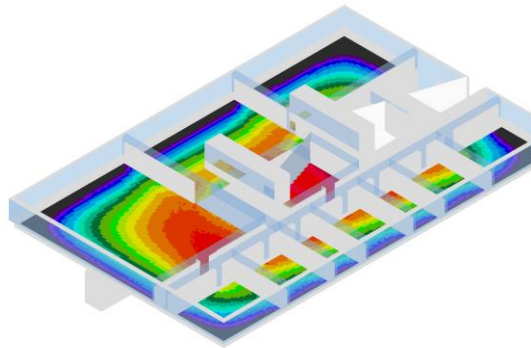
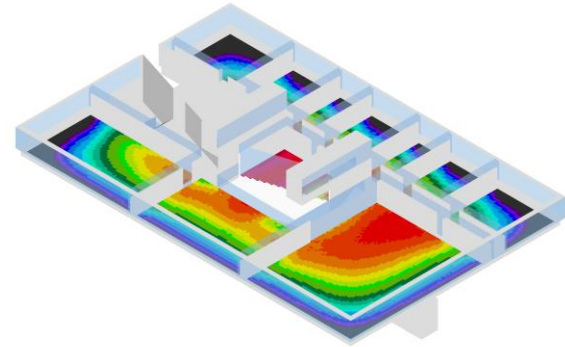
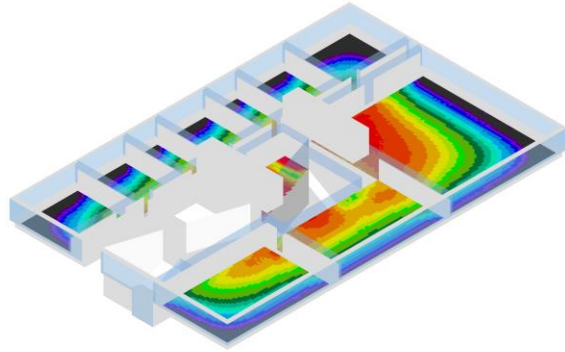


# SNEDES

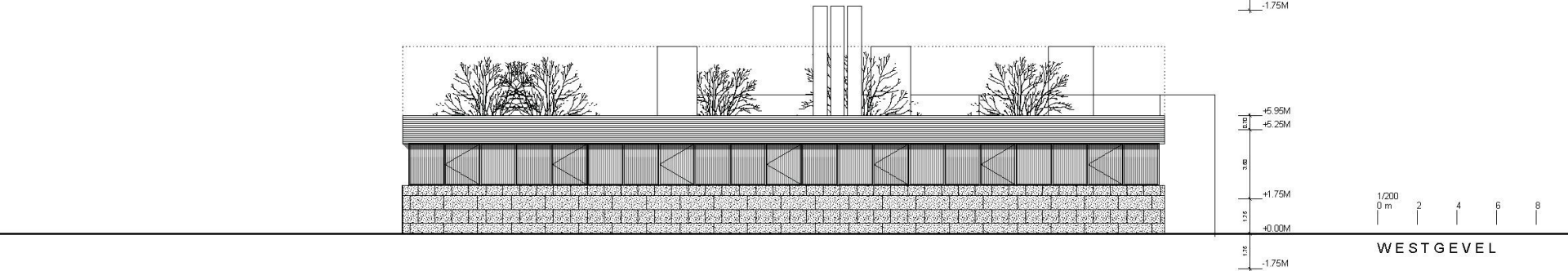
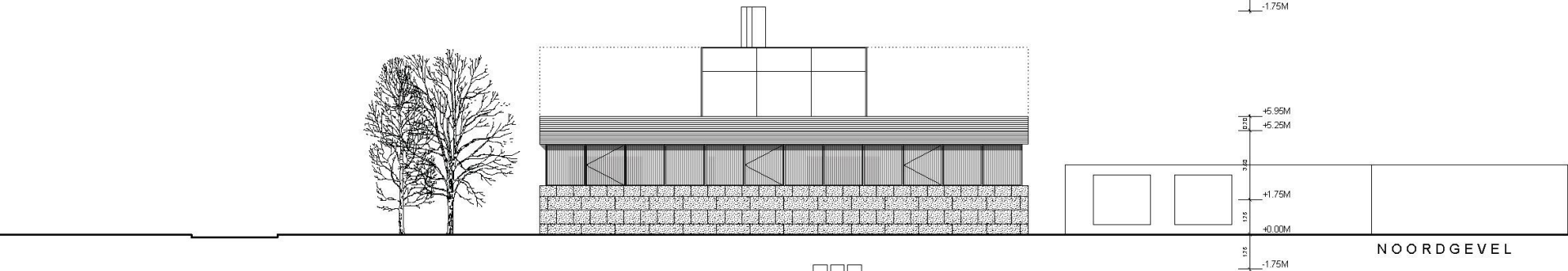
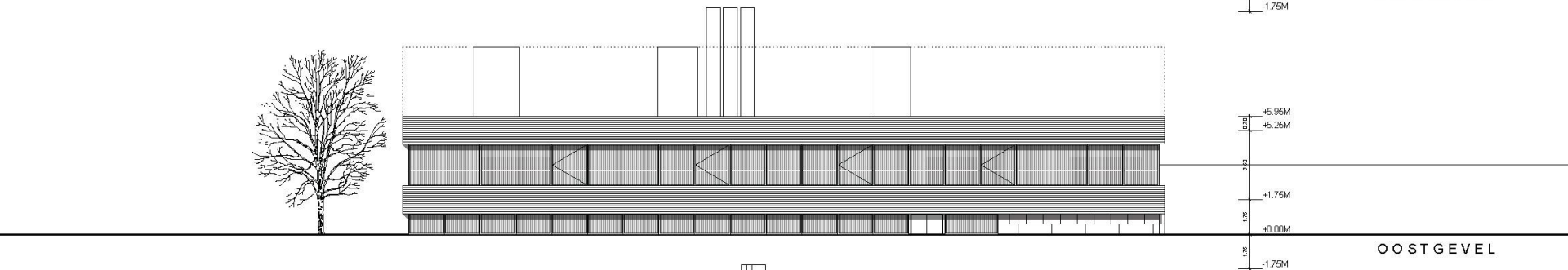
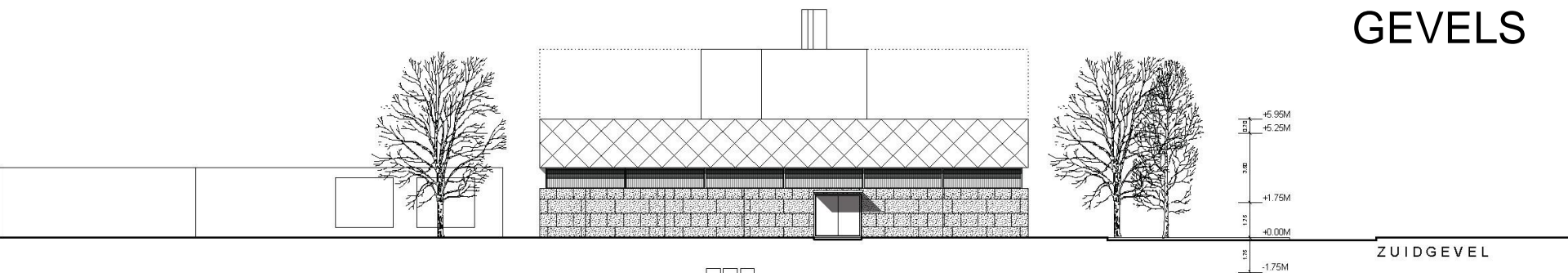


# DAGLICHT

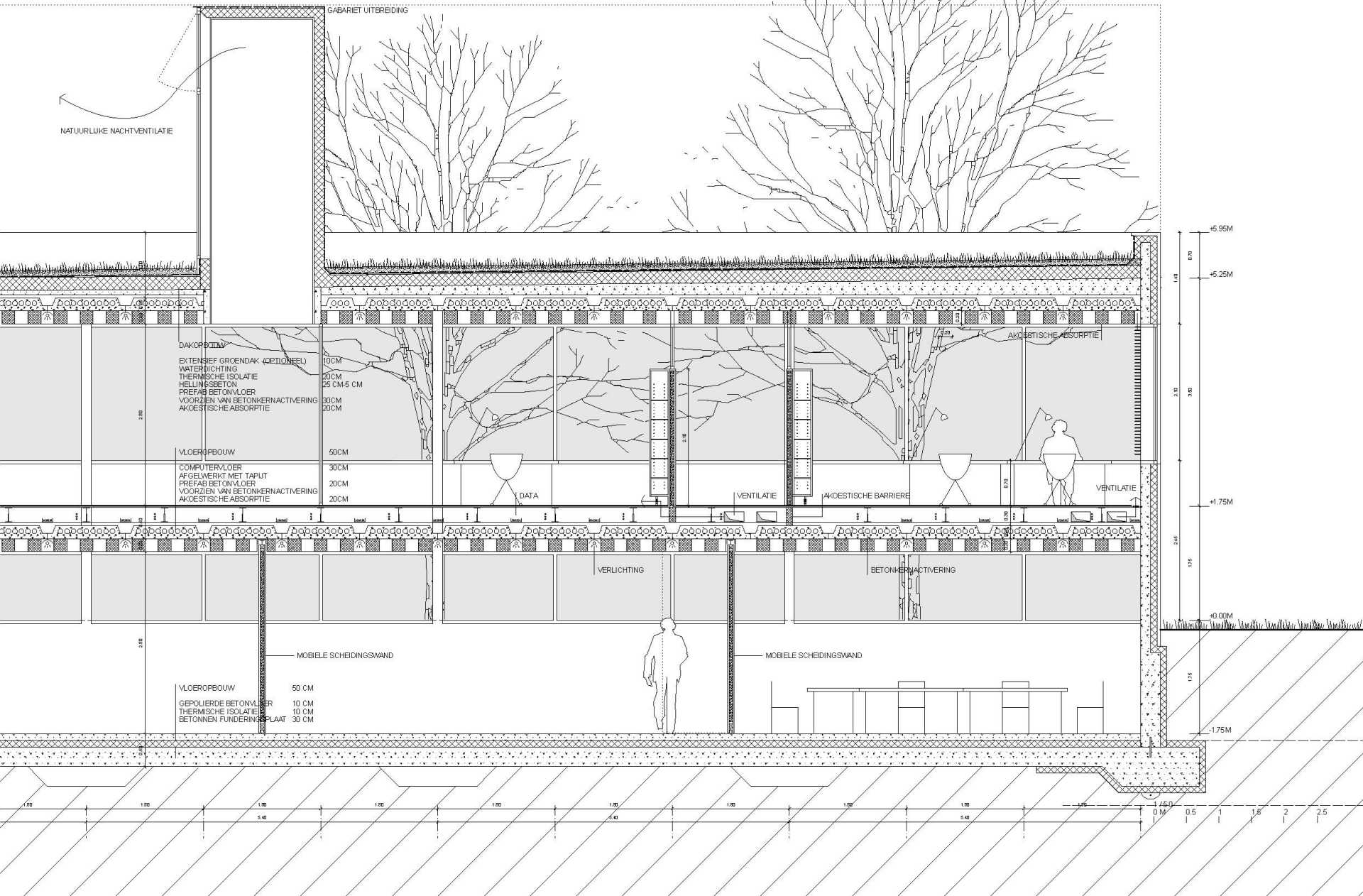
ZO NO  
NW ZW



# GEVELS



# TECHNISCHE SNEDE

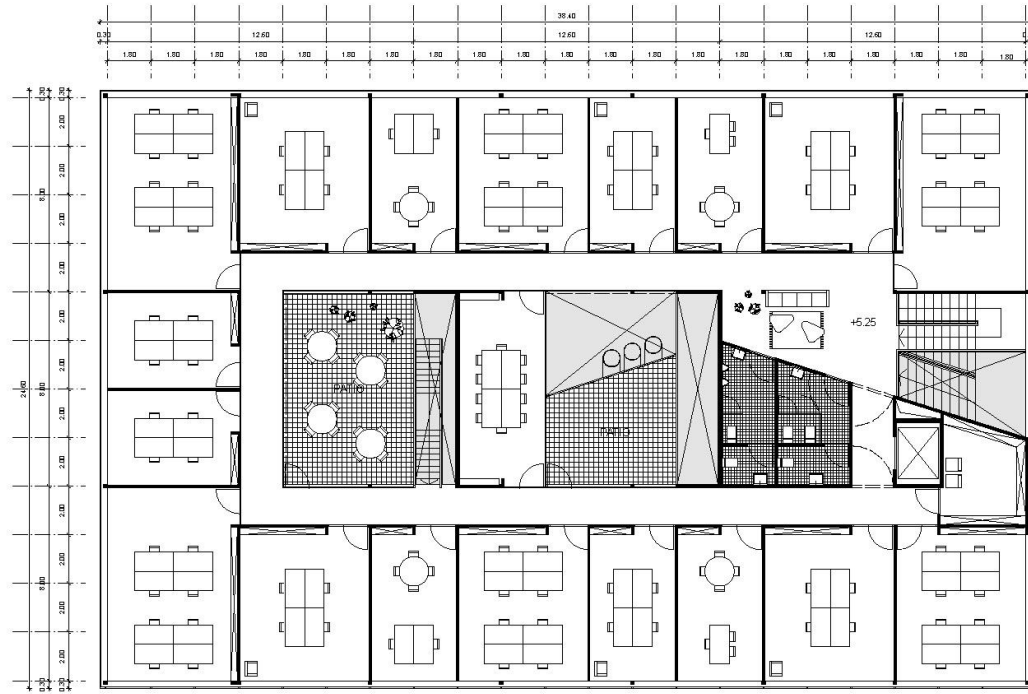






# TOEKOMST

+50%





<b>RAMING STUDIEKOST</b>				
02/09/2013				
artnr.	omschrijving	percentage	bouwkost	totaalprijs
01	ERELONEN ARCHITECTUUR	5,51%	1.925.000,00 €	106.028,57 €
02	ERELONEN STUDIE STABILITEIT	1,90%	1.925.000,00 €	36.647,99 €
03	ERELONEN STUDIE SPECIALE TECHNIEKEN	1,87%	1.925.000,00 €	36.021,52 €
04	ERELONEN EPB VERSLAGGEVING, E-CONSULTING & DUURZAME ADVIEZEN	0,24%	1.925.000,00 €	4.698,46 €
05	ERELONEN STUDIE AKOESTIEK	0,37%	1.925.000,00 €	7.047,69 €
08	COORDINATIE ONTWERPTEAM	0,41%	1.925.000,00 €	7.830,77 €
		TOTAALPERCENTAGE	<b>10,30%</b> gevraagd	
			excl. BTW	243.705,00 €
			21% BTW	51.178,05 €
<b>TOTAAL</b>			incl. BTW	<b>294.883,05 €</b>

De erelonen worden uitgedrukt als % en niet als forfait. De percentages veronderstellen een algemene aanneming in één lot, maar zijn bespreekbaar tijdens de onderhandelingsprocedure.

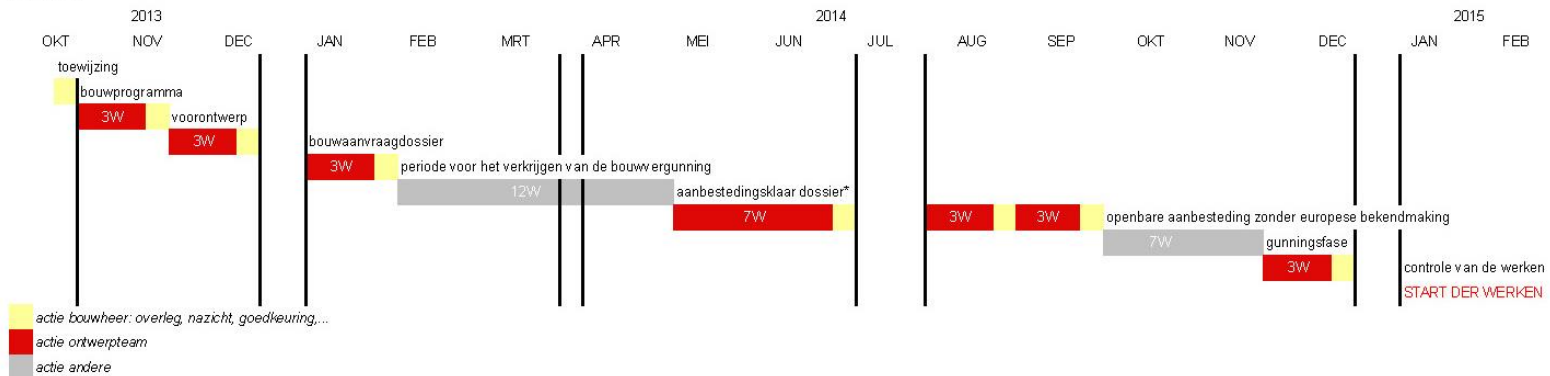
De opmerkingen en het onderhandelen over de overeenkomst maakt deel uit van de onderhandeling.

<b>OPEISBAARHEID</b>		
02/09/2013		
artnr.	omschrijving	percentage
a)	bouwprogramma	10%
	voorontwerp	10%
b)	bouwaanvraagdossier	10%
c)	aanbestedingsklaar dossier	20%
d)	gunningfase	10%
e)	halverwege de werken op basis van de vorderingsstaten	15%
f)	eindstaat van de werken	15%
g)	voorlopige oplevering	5%
h)	definitieve oplevering	5%
<b>TOTAAL</b>		<b>100%</b>

# PLANNING & TIMING

## VOORSTEL TIMING GEBASEERD OP ERVARING MET SOORTGELIJKE PROJECTEN

02.09/2013



\* overlap tussen periode voor het verkrijgen van de bouwvergunning en de opmaak van het aanbestedingsklaar dossier is bespreekbaar indien gewenst kan tijdens onderhandeling in onderling overleg het voorstel geoptimaliseerd worden

