

## Leiemeersen – Heulebeek Kuurne



**C** Venster van Kuurne



## Kernideeën: Venster van Kuurne

- Kuurne: venster op Leiemeersen en Heulebeek!
- Natuur, beleefbaar tot in het centrum
- Groene vingers, gekoppeld aan trage wegen en speelweefsel
- Vlassites met sterke identiteit (exploitatie, authenticiteit, ontsluiting)
- Open landschap



## **Kernideeën: Venster van Kuurne**

### **Duurzaamheid en participatie als ontwerphouding**

#### **Geïntegreerde visie, inspeland op de noden van Kuurne**

- Meerschallig
- Meerlagig
- Meervoudig

#### **Participatie: de kracht van de meerwaarde**

Parallel lopende trajecten:

- aandachtspunt: complexiteit en voorgeschiedenis
- betrokken actoren: gemeentelijke diensten en andere overheden, eigenaars, omwonenden (kinderen/jongeren/volwassenen).

## Kernideeën: Venster van Kuurne

### Duurzaamheid en participatie als ontwerphouding

#### Ruimtelijke kansen benutten

- Versterken blauw-groene laag
  - water: beekherstel, integraal waterbeheer
  - geomorfologie: bestaande topografie en microreliëf respecteren
  - groenstructuur: behouden en subtiel versterken
- Kwaliteitsvolle publieke ruimte
  - natuurrijk, extensief, open valleilandschap
  - Contact centrum: visueel en fysiek
  - Gekoppeld aan goede ontsluiting (traagnetwerk)
- Slimme mobiliteit
  - autoluw
  - fiets- wandelnetwerk gekoppeld aan speelweefsel
  - leesbare routes



## Kernideeën: Venster van Kuurne

### Duurzaamheid en participatie als ontwerphouding

#### Ecologische waarde maximaliseren

Visie HPG

Natuur: avontuurlijke kwaliteit

- Biodiversiteit verhogen:
  - beekherstel
  - variatie in vegetaties
  - speelnatuur
  - boomgaard met streekeigen rassen
  - gevarieerd en natuurvriendelijke beheer (oa. extensieve begrazing)
- Beheerbewust ontwerp
- Minimale milieu-impact

# Kernideeën: Venster van Kuurne

## Duurzaamheid en participatie als ontwerphouding

### Kansen voor duurzame landbouw

- een logische keuze in functie van de gemeente
- landbouw: open ruimte blijft behouden
- educatief: thema gezond voedsel
- Historisch: agrarisch gebied



# Kernideeën: Venster van Kuurne

## Doelstellingen

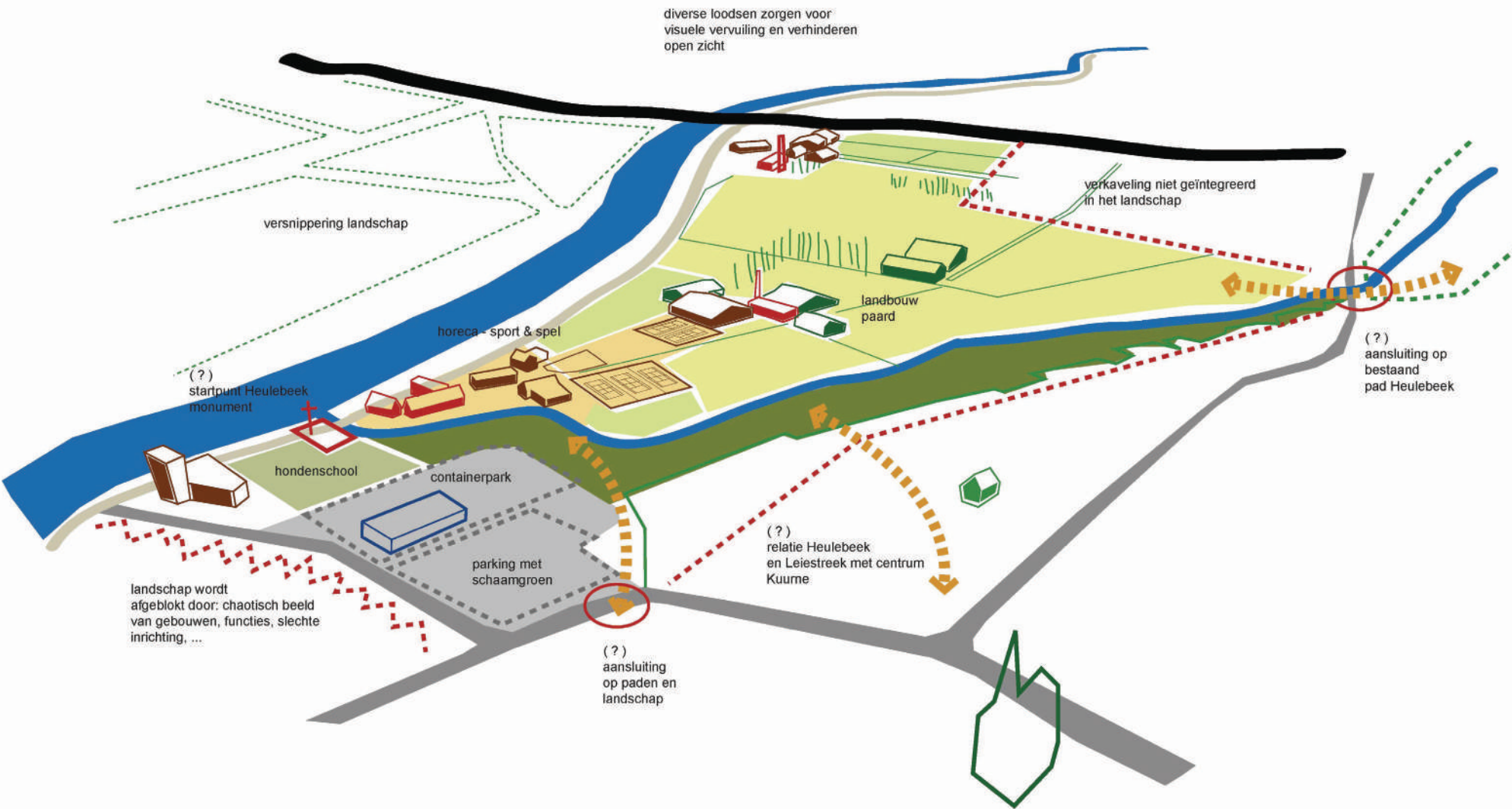
### Analyse: waardevol en te behouden

- open ruimtegebied: 3 voormalige vlassites
- bijzondere gebouwen:
  - roterijen sites Sabbe, DeBruyne en Verschaeve
  - hoeve nabij monding Heulebeek
- herkenbare komvallei Heulebeek
- leievallei met bijhorende leiemeersen
- monument Leieslag

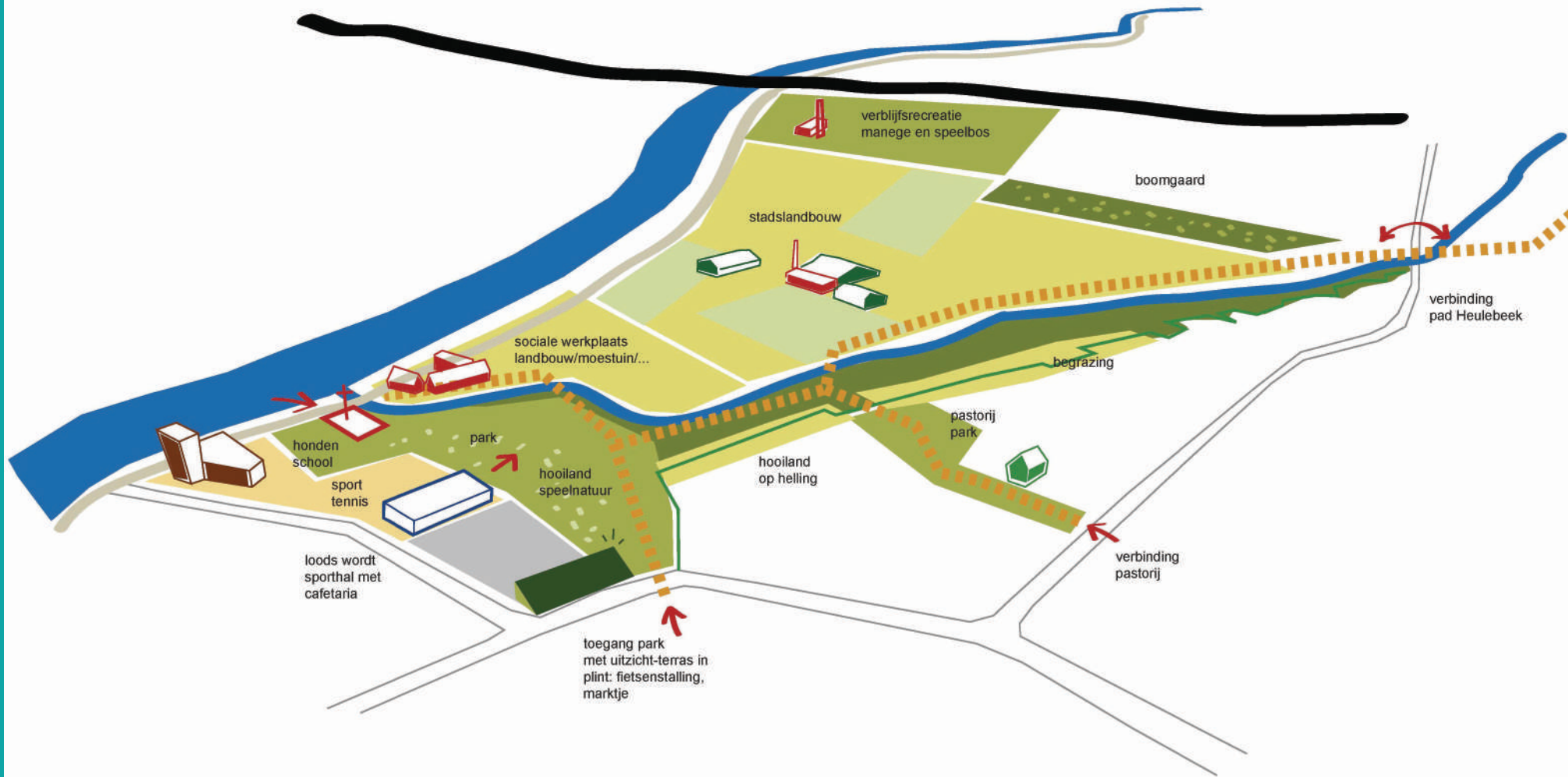




# Analyse: knelpunten

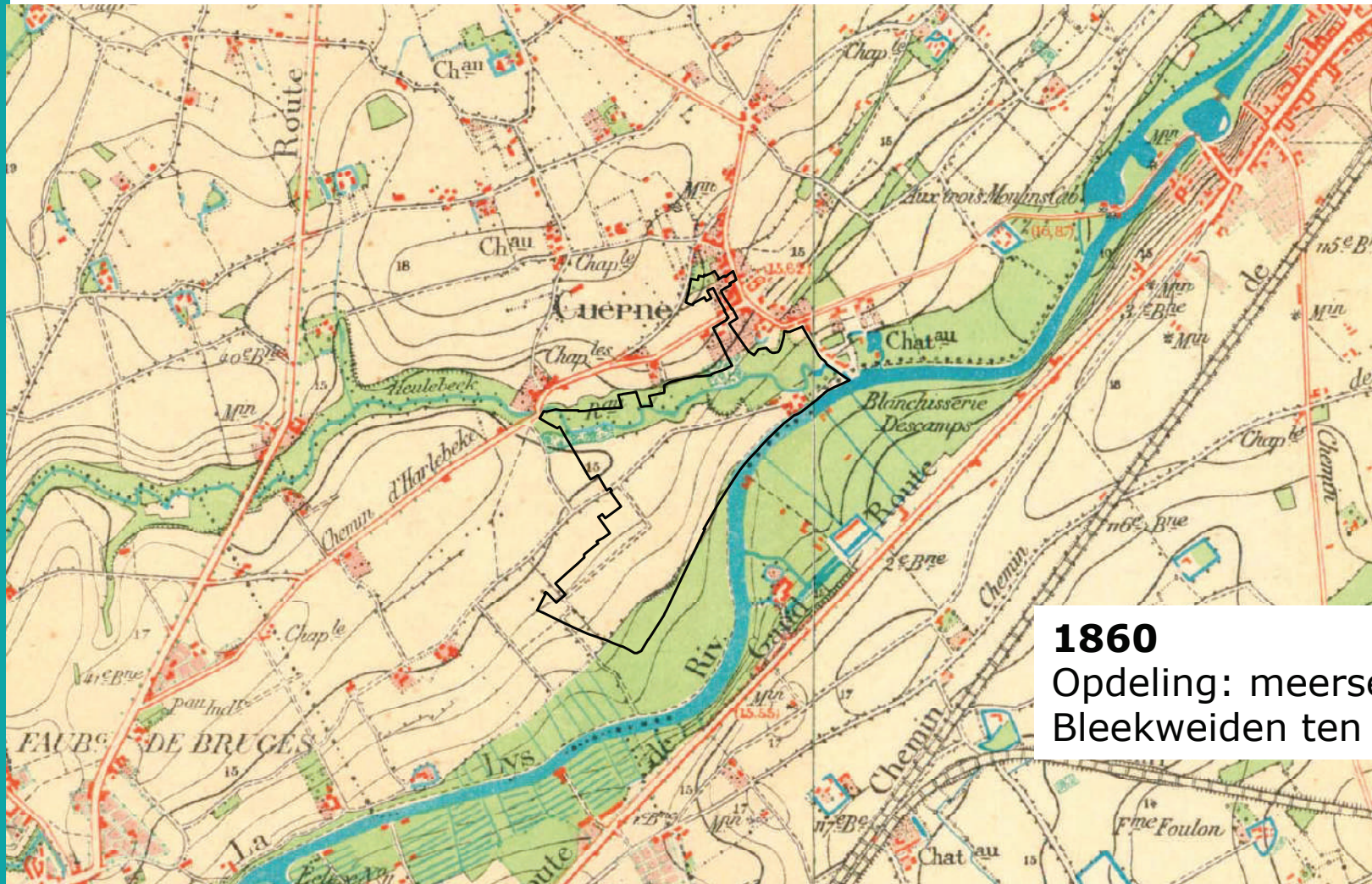


# Analyse: potenties





## Concrete doelstellingen: Leiemeersen open landschap bewaren



**1860**

Opdeling: meersen en akkerland  
Bleekweiden ten zuiden van Leie



## Concrete doelstellingen

Leiemeersen open landschap bewaren

### Open akkerland aan Leie:

open landschap met enkel knotwilgen

### Komvallei Heulebeek:

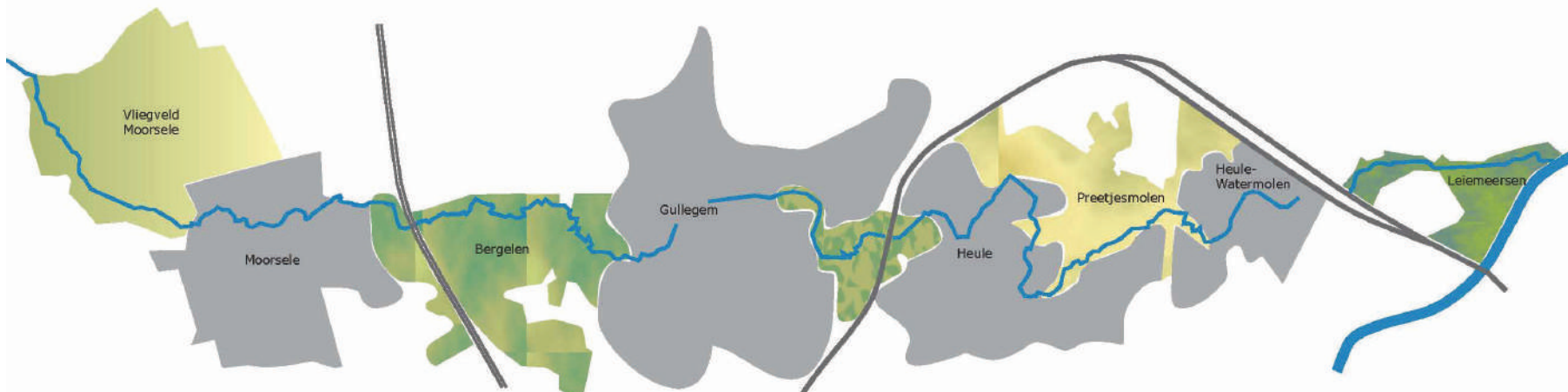
vochtige weilanden en meersen  
kleinschalige landschapselementen

### Openzicht vanuit het centrum:

afbraak gebouwen die zicht belemmeren



**Vlasbedrijf Verfaill**  
Inspiratie beeld



## Ontwerpend onderzoek: open landschapsbeeld





# Ontwerpend onderzoek: randafwerking en recreatie





**smaakmakers**

**Ontwerpend onderzoek:  
randafwerking en recreatie**



**nat hooiland – De Groene Long, Kuurne**



**galloways – Tjuchem Nederland**

**C**

**Natuurrijke zone als randafwerking**



**smaakmakers**

**Ontwerpend onderzoek:  
randafwerking en recreatie**



**ontmoetingsplek voor de buurt**



**Dorpsboomgaard als randafwerking woonwijk**

**C**



**smaakmakers**

**Ontwerpend onderzoek:  
randafwerking en recreatie**



**C**

**Speelbos als randafwerking**



**smaakmakers**

**Ontwerpend onderzoek:  
randafwerking en recreatie**

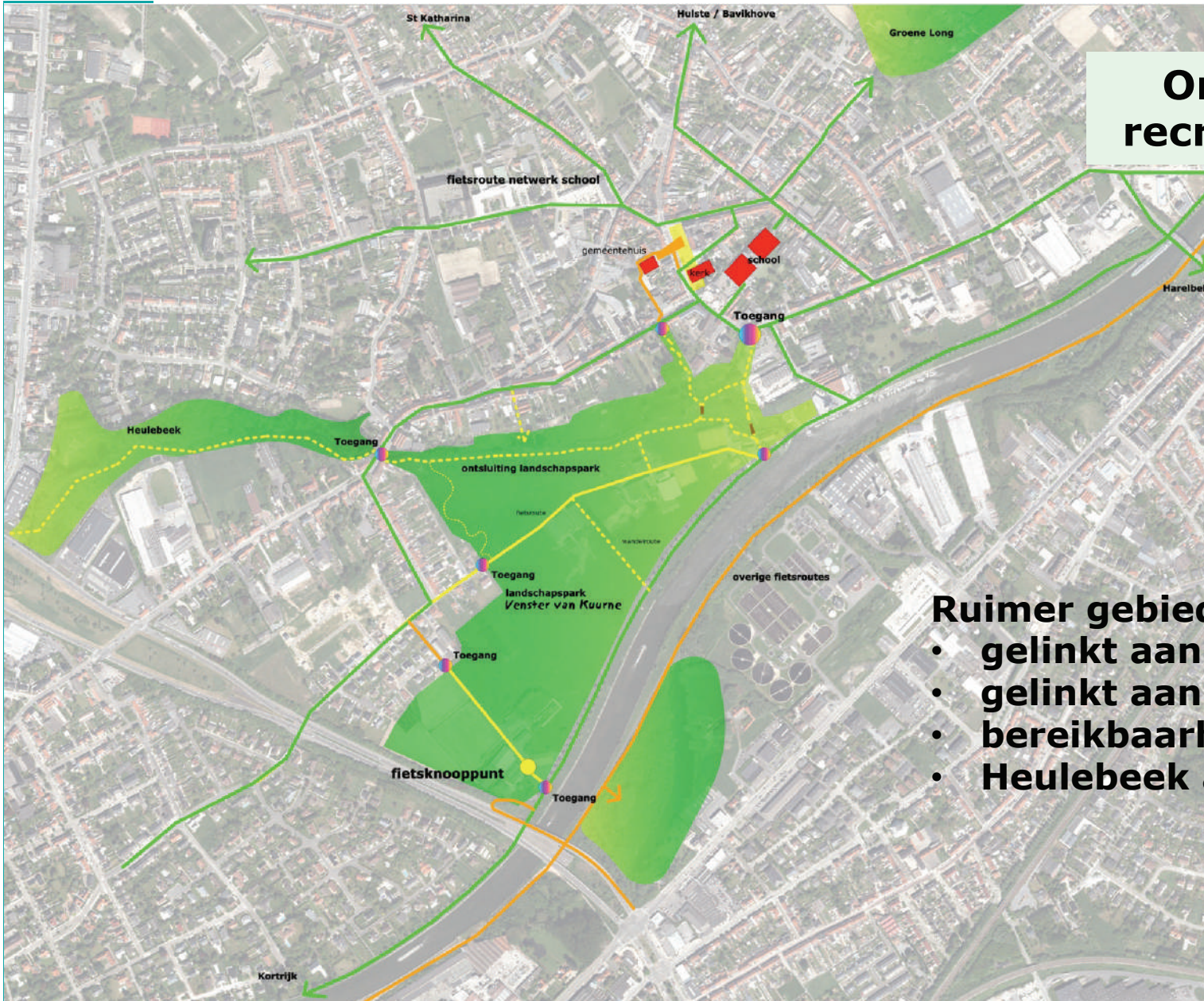


**C**

**Speelnatuur tussen meersen Heulebeek en cafetaria sportcentrum**



## Ontwerpend onderzoek: recreatieve infrastructuur



### Ruimer gebied

- gelinkt aan schoolroutes
- gelinkt aan fietsroutenetwerk
- bereikbaarheid vanuit centrum
- Heulebeek als verbinding



## Ontwerpend onderzoek: recreatieve infrastructuur



### Binnen het gebied:

- verschillende wandellussen
- fietsers: jaagpad
- belevingswaarde:
  - wandelpad langs Heulebeek:  
brugjes en vlonders
  - graspaden - boomgaard



**smaakmakers**

**Ontwerpend onderzoek:  
recreatieve infrastructuur**



**C**

**Beleving: verschillende soorten verbindingen**



**smaakmakers**

**Ontwerpend onderzoek:  
recreatieve infrastructuur**



wandelpad: hooiland - De Groene Long, Kuurne



graspad - boomgaard

**C**

**Beleving: verschillende soorten verbindingen**



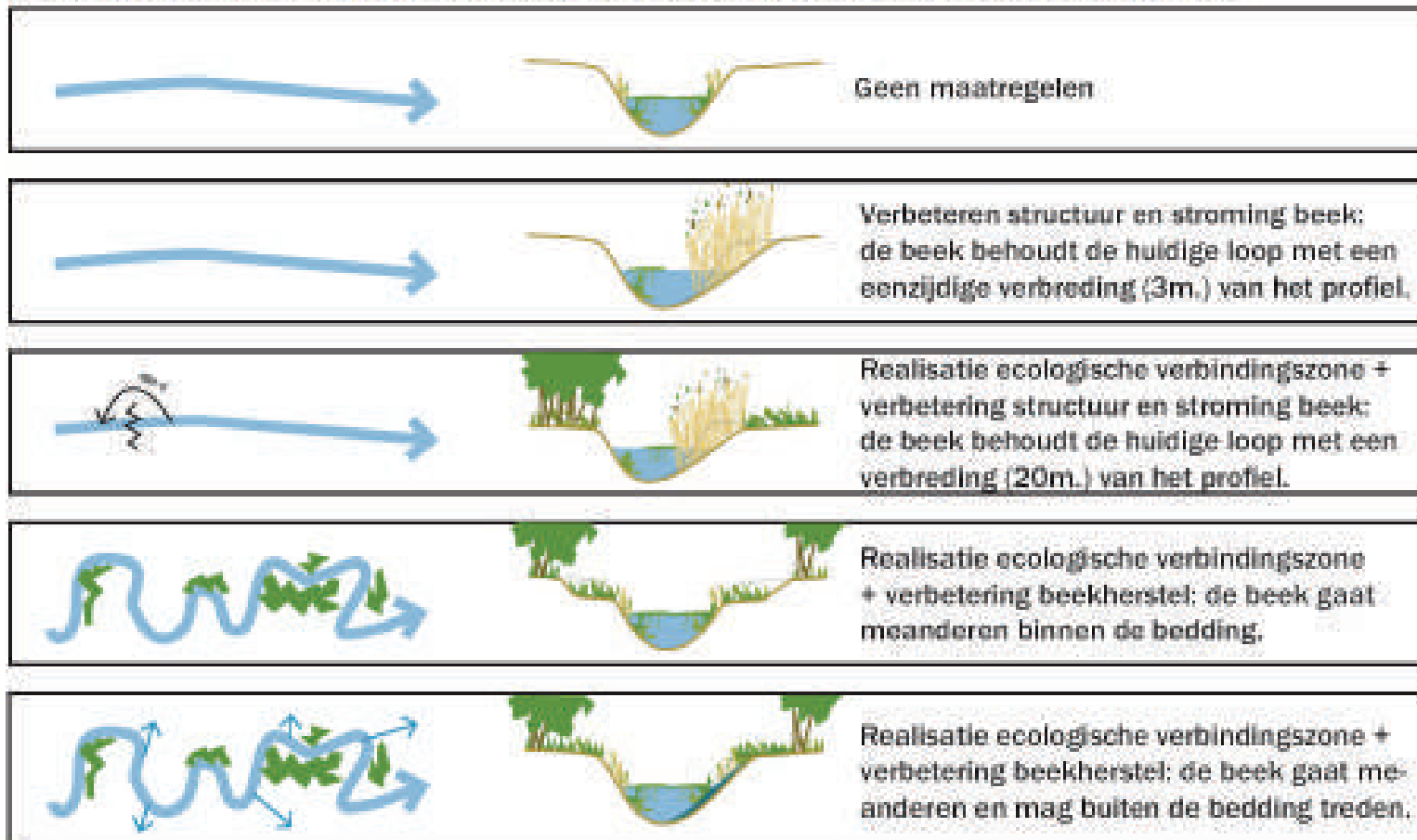
## Ontwerpend onderzoek: natuurgerichte doelstellingen



# smaakmakers

## Ontwerpend onderzoek: natuurgerichte doelstellingen

Figuur 9: Mogelijke maatregelen, afhankelijk van ambitieniveau (Waterschap Vallei & Eem, 2008)



C

Vallei met spontane ecologische processen



**smaakmakers**

**Ontwerpend onderzoek:  
natuurgerichte doelstellingen**



**speelkunst in speelbos**



**struinnatuur – Tiengemeten**

**C**

**natuurbeleving**



# Ontwerpend onderzoek: onthaal en recreatie



C



# Ontwerpend onderzoek: bebouwingen



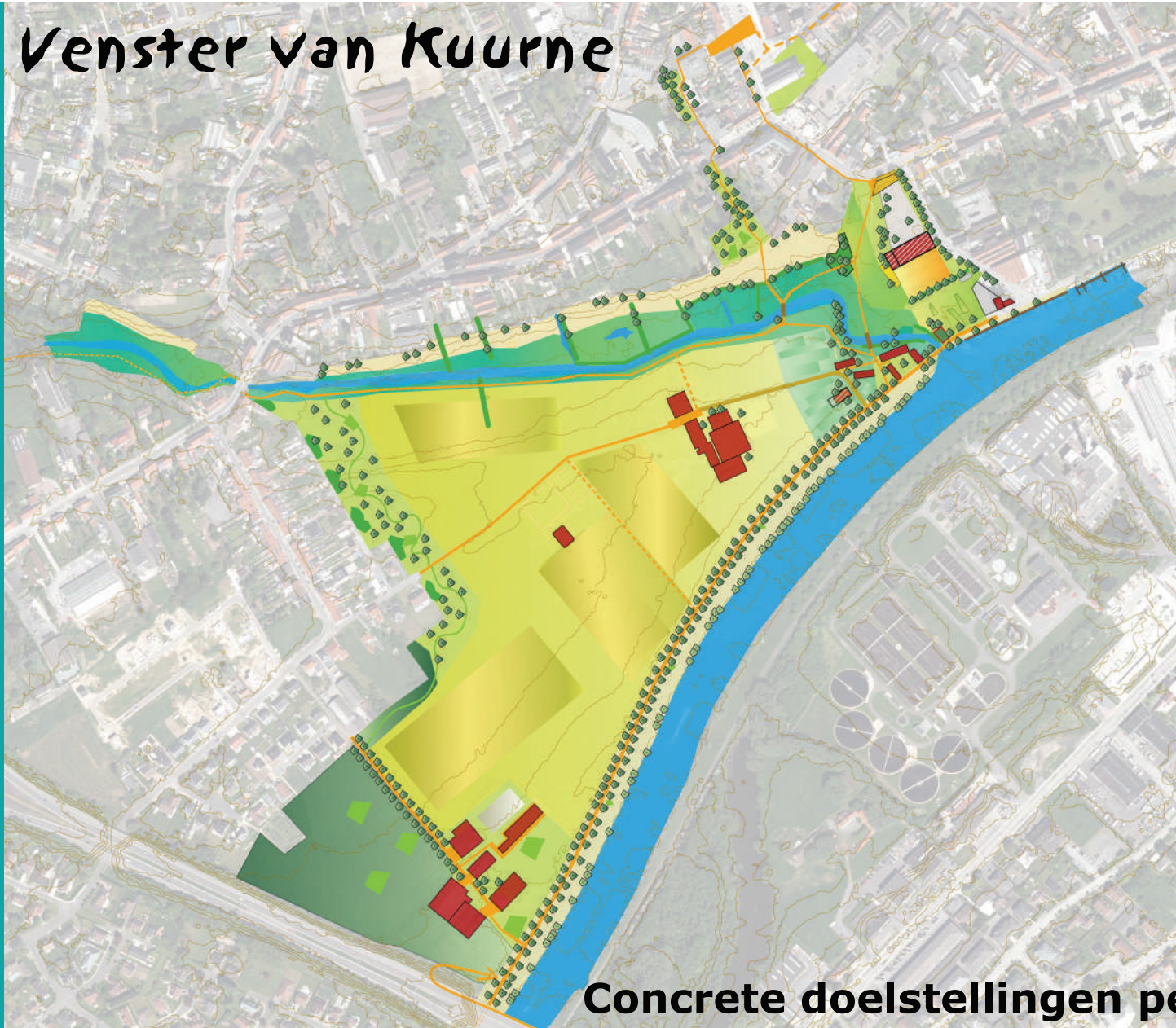
**Ontwerpend onderzoek:  
erfgoed**



**C**



# Venster van Kuurne



C

Concrete doelstellingen per deelgebied

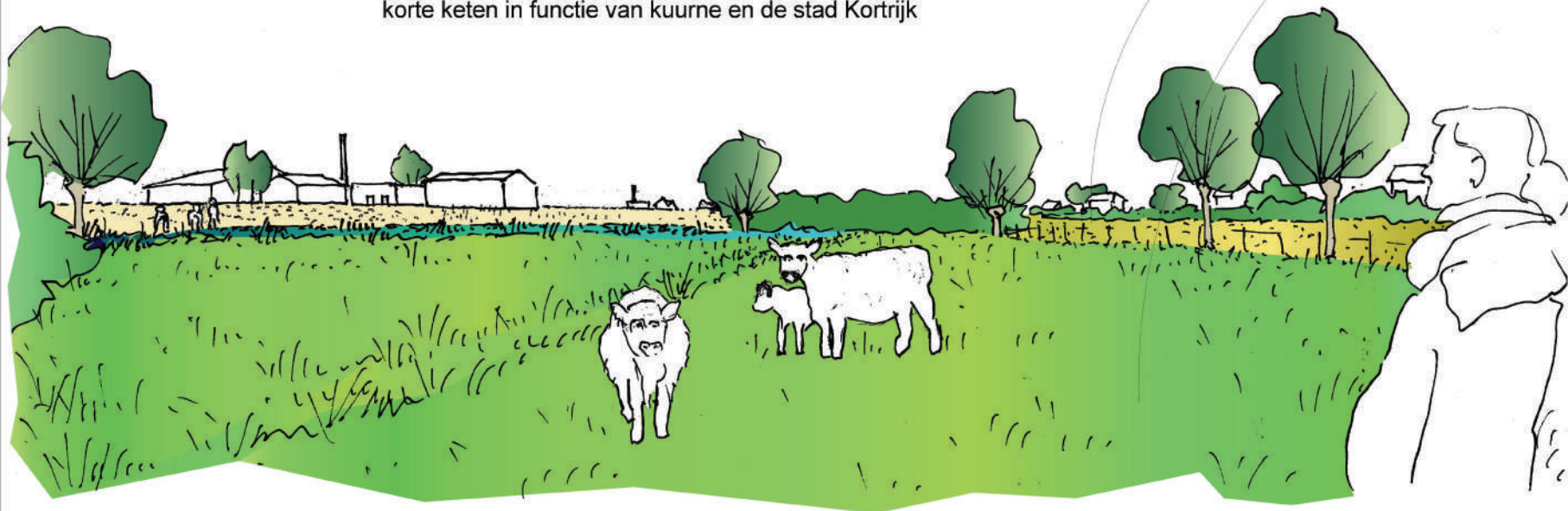
## Ontwerpend onderzoek: Heulebeek: natuurontwikkeling tot natuurrijke wandelas

schuur verwijderen: open zicht en contact met de Leie

open landschap bewaken: professionele landbouw  
korte keten in functie van kuurne en de stad Kortrijk

twee banden:  
hooiland hoger gelegen

onderaan zijde heulebeek  
begrazing

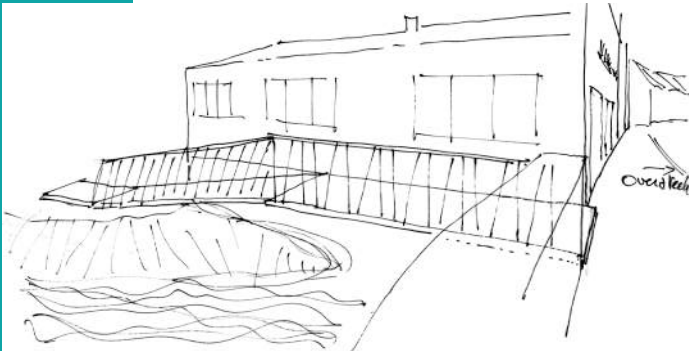


### **Beekherstel en natuurvriendelijke inrichting:**

natuuroevers, extensieve begrazing, hooilanden, bloeiende hagen ....



## Ontwerpend onderzoek: Heulebeek: natuurontwikkeling tot natuurrijke wandelas



### Wandelpad:

- zuidelijk van Heulebeek
- 2 brugjes (qua vormgeving een knipoog naar de 'vlasbakken' van vroeger)
- veilige oversteek Kortrijksestraat – doortrekken wandelpad

**Ontwerpend onderzoek:**  
**Site Sabbe:** jeugdsite met manège , speelbos en verblijfsaccomodatie

**loodsen** omvormen:  
erfgoedbelevingspunt, fietsinrijpunt, manège, verblijfsaccomodatie (groepen),  
fietscafé





## Ontwerpend onderzoek: Site Debruyne: kunstateliers

- **afbraak** niet-historisch waardevolle loodsen
- overblijvende roterij: **markant erfgoed** in open gebied
- ruimte voor combinatie **kunst-erfgoed**  
(vb. kunstateliers, concertruimte, tentoonstellingsruimte...)



## Ontwerpend onderzoek: Site Verschaeve: korte keten-landbouw – behoud open landschap

- **professioneel, biologisch landbouwbedrijf**
- **korte-ketenlandbouw:** verkoop via hoevewinkel of uitkijkbalkon
- gekoppeld aan **educatie** 'gezonde voeding' (onthaalklassen) of **zorgfunctie**



Verschuiving van globaal naar regionaal  
voedingssysteem



**Ontwerpend onderzoek:**  
**Historische hoeve** met naastliggende loodsen: horeca, sociale economie



- **opwaardering monding Heulebeek**
- **opwaardering monument Leieslag**
- horeca functie **historische hoeve**
- **reconversie naar sociaal economie-project:** villa, cafetaria
- **gekoppeld aan speels leren** (educatie):
- inschakelen bij aanleg en het beheer?

## Ontwerpend onderzoek: Balkon en omgeving

- **het balkon:** toegangspoort tot het gebied
- **omgeving parking Damier,** gemeenteloods en containerpark omvormen





## Ontwerpend onderzoek: Balkon en omgeving

- straatkant: aantrekkelijke **groene hoofdtoegang** met **uitzichtplateau:** het **balkon van Kuurne**
- balkon: **ontmoetingsruimte**, (tijdelijke) initiatieven





## Ontwerpend onderzoek: Balkon en omgeving

- **luifel:** markt, verkoop groentenpakketten, fietsenstalling...
- bestaande parking wordt heringericht (verkleind)
- landschappelijke afwerking



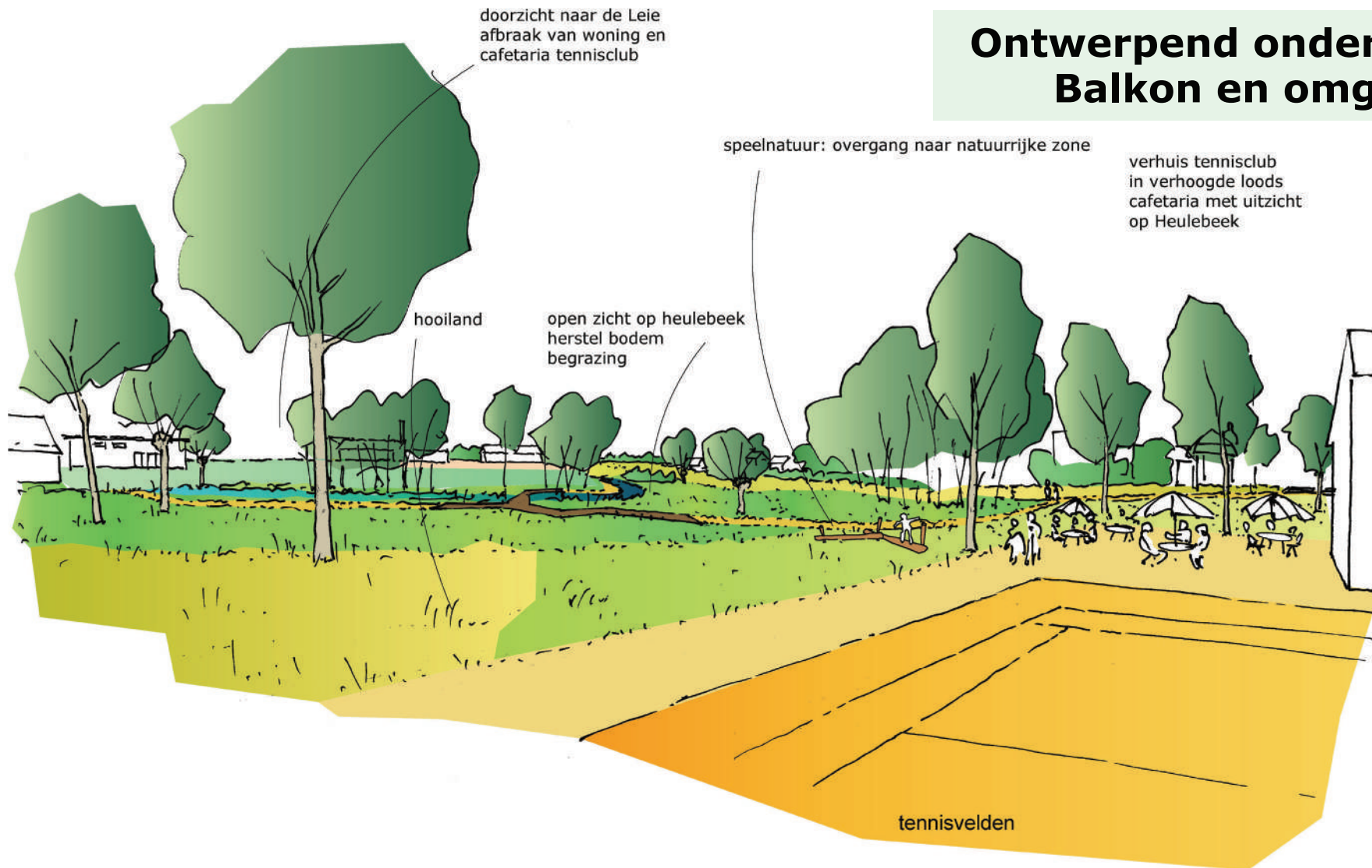


## Ontwerpend onderzoek: Balkon en omgeving

- gemeenteloods omvormen tot:
  - **indoortennishal**
  - **cafetaria: zicht op Heulebeek en Leiemeersen**
- aansluitend: **speelnatuurzone**
- 3 **tennisvelden** op bestaande betonverharding containerpark

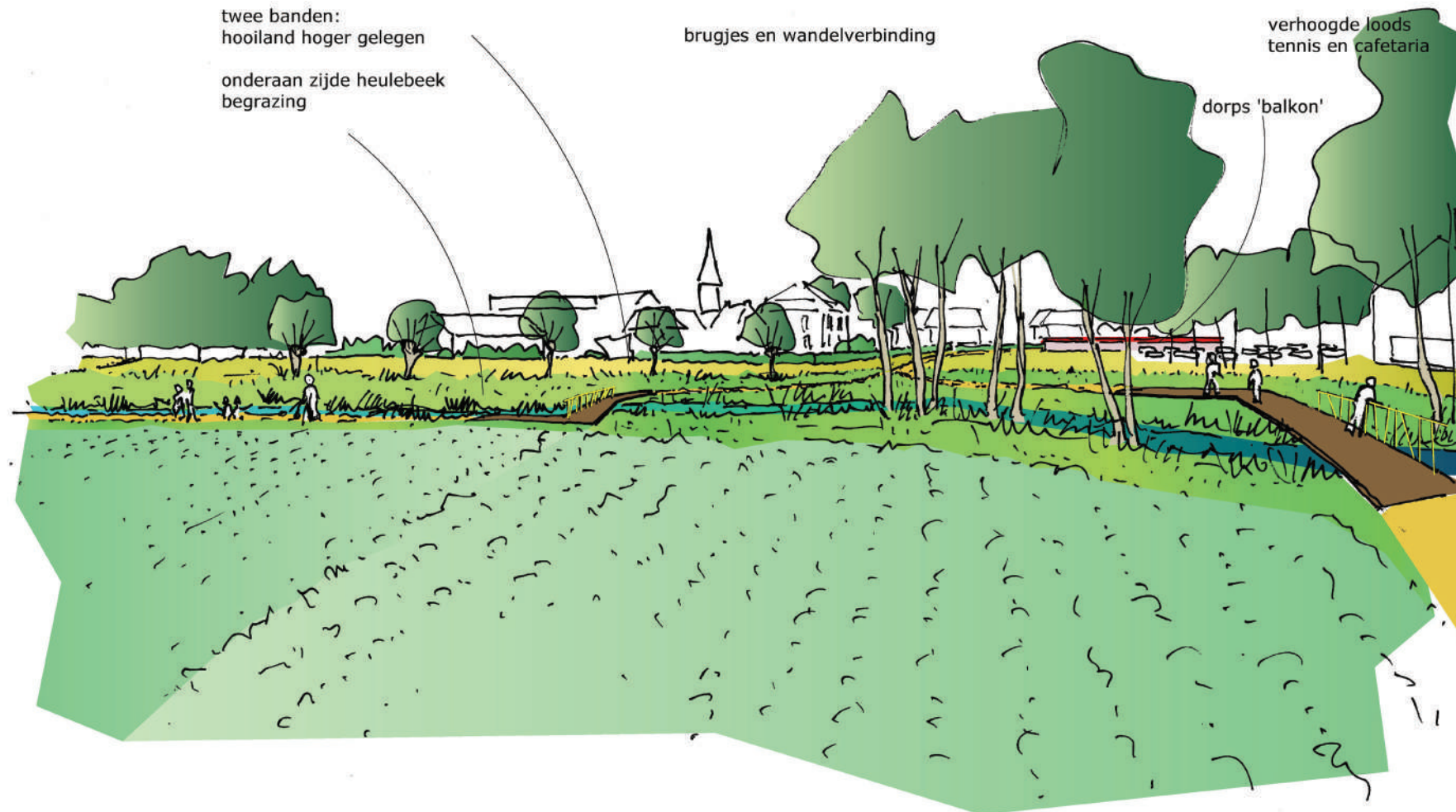


## Ontwerpend onderzoek: Balkon en omgeving





## Ontwerpend onderzoek: Balkon en omgeving



## Ontwerpend onderzoek: Balkon en omgeving



### Beeldkwaliteit Luit. Gen. Gerardstraat!

- **sport- en recreatiecomplex:**
  - nieuw clubhuis voor tennisclub
  - nieuw clubhuis voor hondenclub
  - fitnessclub
- **storende gebouwen verwijderen**
- **verflauwing** oevers Heulebeek
- **meer ademruimte voor monument Leieslag**



## Ontwerpend onderzoek: Dorpsboomgaard

### Dorpsboomgaard:

- **randafwerking** naastliggende bebouwing
- **het (kleine) ontmoeten**: picknicktafels, gezamenlijke fruitpluk en/of verwerking, ...
- aanplant **oude, lokale rassen**
- **hooiland** met **gazonpad**
- **biodiversiteit** en insecten
- samenwerking met een **imker**?



## Ontwerpend onderzoek: speelbos

### Een avontuurlijk natuurrijk speelbos:

- **buffer** met R8 en omliggende bebouwing
- lokaal en bovenlokaal belang
- **eigen identiteit** -overleg jeugdbeweging-:  
bvb **fruitige wildernis**
- aandachtspunt: ontsluiting en **verweving**  
met het landschap
- **gesloten grondbalans**





## Ontwerpend onderzoek: Pastorijpark

### Verbinding met het centrum via Pastorijpark:

Potentie bij verhuis brandweer:  
**groene verbinding** tussen marktplein en  
pastorijpark

Resultaat:  
Een **groene vinger** van Leiemeersen tot in het  
hart van Kuurne.





C Venster van Kuurne



## Actieplan: venster van Kuurne

### Gefaseerde aanpak:

#### Fase 1

Verbinding van groengebied met centrum van Kuurne:  
realisatie kleine wandellus: **het venster op een kier!**

#### Fase 2

deelproject 2.1: Heulebeek: natuurrijke wandelas

deelproject 2.2: Site Sabbe (incl. speelbos)

deelproject 2.3: Balkon, parking, speelnatuur: **venster op de Leie!**

deelproject 2.4: Dorpsboomgaard

deelproject 2.5: Site Debruyne

## Actieplan: Venster van Kuurne

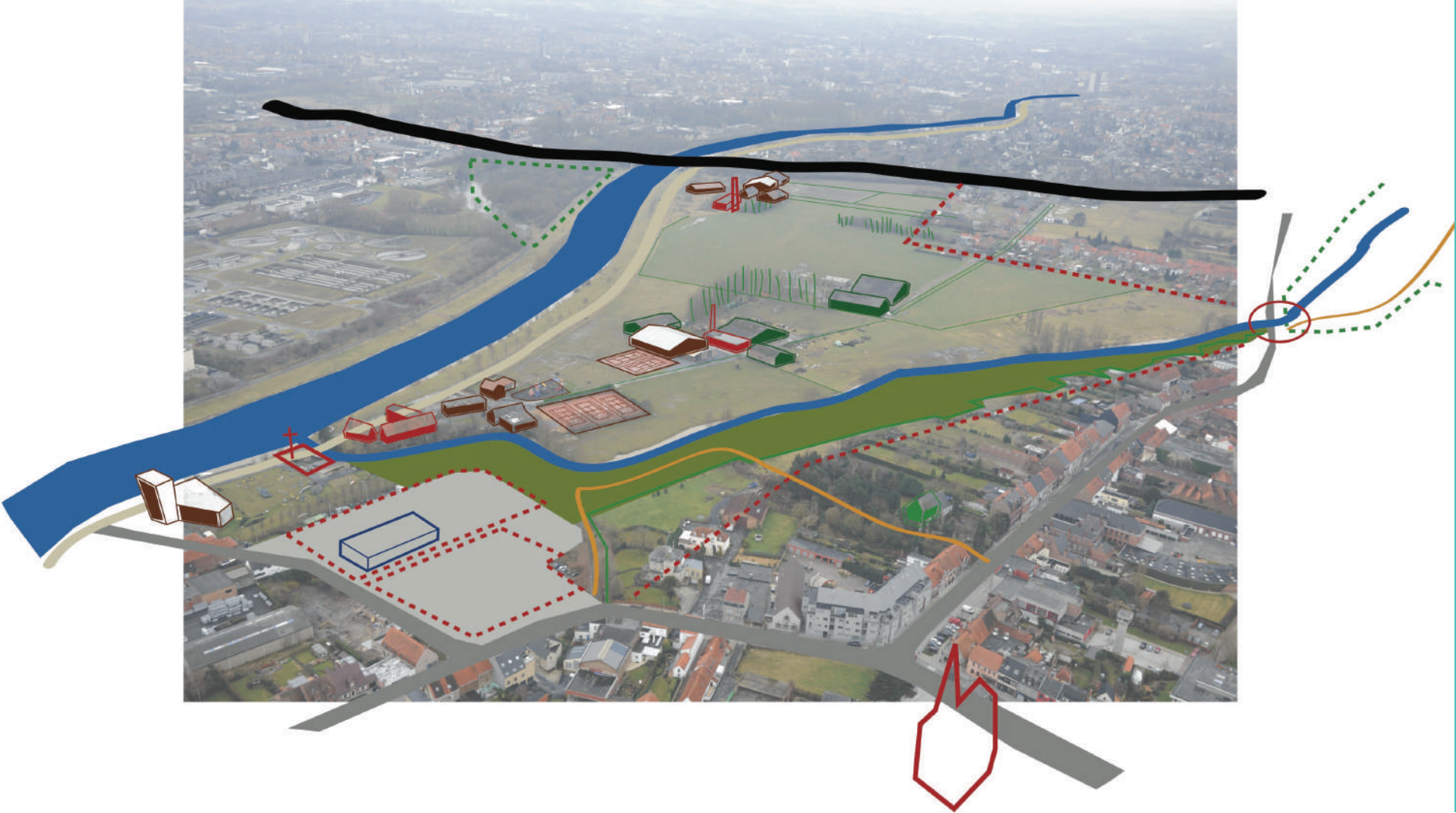
### Gefaseerde aanpak:

#### Fase 3

- deelproject 3.1: Heulebeek: opwaardering monding
- deelproject 3.2:
  - verhuis tennisclub en clubhuis hondenclub
  - realisatie cafetaria (via RUP)
- deelproject 3.3: Reconversie historische hoeve en omgeving
- deelproject 3.4: Reconversie Site Verschaeve
- deelproject 3.5: Reconversie Site Debruyne

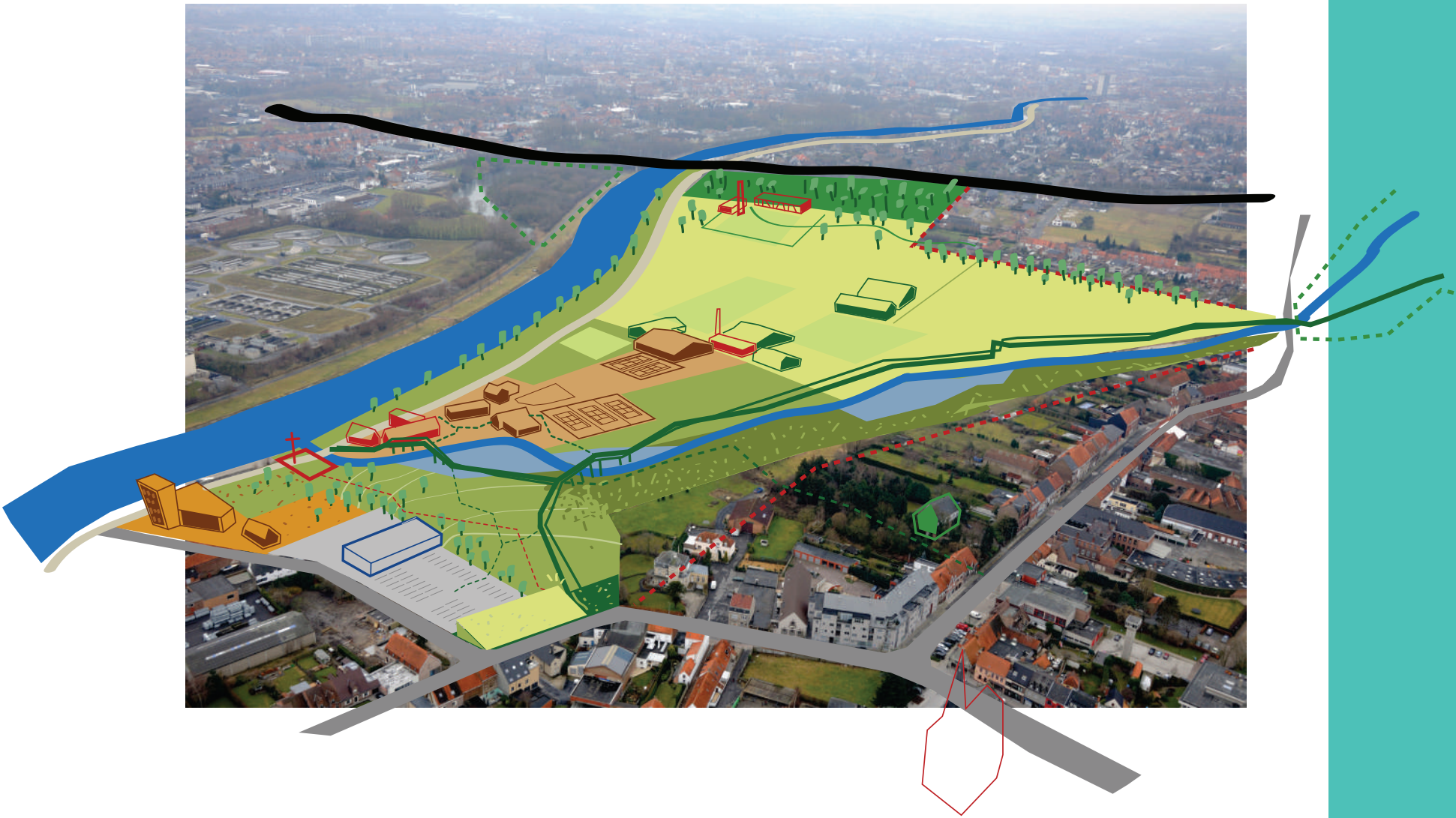


fase1



C

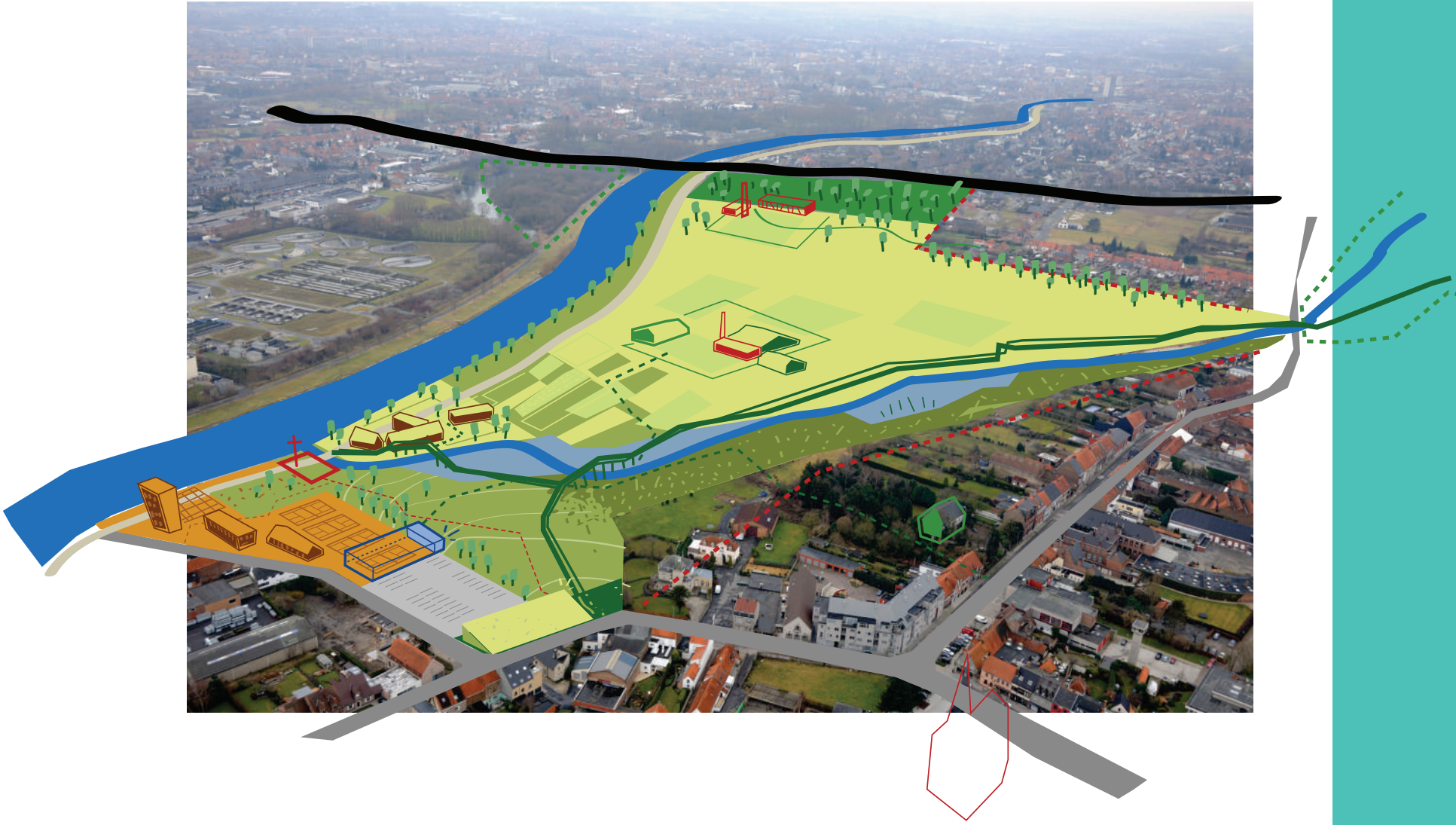
fase 2



C



fase 3



C

# Participatie: Venster van Kuurne

## Meerdere trajecten op maat van verschillende actoren

### Participatietraject eigenaars

- eigenaars zijn belangrijke betrokken actoren: ontwikkeling en realisatie hangt ervan af
- afhankelijk van deelproject / situatie:
  - individuele gesprekken
  - collectieve gesprekken





# Participatief ontwerpen: Venster van Kuurne

## Participatietraject toekomstige gebruikers

In ontwerpfase **drie momenten**:

1. Beginfase (dromen en optillen)
2. Toetsing praatplan (puzzelen en onderhandelen en prioriteiten stellen)
3. Voorstellen van ontwerp (infomoment, waar verfijning nog mogelijk is)

Gedifferentieerde aanpak:

- **kinderen en jongeren**
- **volwassenen**

Elk participatiemoment: **gedetailleerd draaiboek** m.b.t. doel, timing, ingezette methodieken, rollen vanuit gemeente, het ontwerpteam...

# Participatief ontwerpen: Venster van Kuurne

## Participatietraject toekomstige gebruikers

### 1. Beginfase van het ontwerptraject (dromen en optillen)

- analyse van het gebied
- bevraging omwonenden en (toekomstige) gebruikers

### interactieve methodieken:

- beeld verruimen dmv wervende referentiebeelden
- bewoners aan de slag: **collage**, **maquette**, ..





# Participatief ontwerpen: Venster van Kuurne

## Participatietraject toekomstige gebruikers

### 2. Bij toetsing praatplan (puzzelen en onderhandelen)

- praatplan: basis voor verdere discussie en verfijning
- interactieve methodiek:
  - **terreinwandeling met schetsen op terrein**
  - Omwonenden / gebruikers /... stellen vragen en doen voorstellen
  - Het ontwerpteam stelt vragen aan bewoners



# Participatief ontwerpen: Venster van Kuurne

## Participatietraject toekomstige gebruikers

### 3. Bij toetsing van het ontwerp (prioriteiten stellen en verfijnen)

Bewoners: input naar detaillering

Na goedkeuring inrichtingsplan: plan **breed communiceren**





# Participatief ontwerpen: Venster van Kuurne

## Participatietraject toekomstige gebruikers

- Participatiemomenten en –methodiek **ifv deelprojecten**
- Na realisatie: **feestelijke opening**
- Participatie eindigt niet bij het ontwerp: omwonenden betrekken **bij aanleg en beheer** zorgt voor 'sense of ownership', stimuleert lokale initiatieven...



<b>Fase 1</b>		
<b>participatief ontwerptraject</b>		
<b>1.</b>	<b>voorbereiding</b>	
<b>1.1</b>	<b>startvergadering</b> met opdrachtgever gemeente Kuurne, de verschillende diensten (groen, mobiliteit, wegen, jeugd, stedelijke ontwikkeling, ..), Leiedal, Westoer, ... (projectteam) en andere belanghebbende	september 2013.
	<ul style="list-style-type: none"> <li>* bespreken concept van de prijsvraag</li> <li>* opstellen programma van eisen,</li> <li>* krijtlijnen randvoorwaarden vastleggen</li> <li>* participatie traject bespreken</li> <li>* verkenning van het terrein + fotoverkenning</li> </ul>	
<b>2.</b>	<b>verkenning en beeld verruimen</b>	1,5 maand
<b>2.1</b>	<b>voorbereiding eigenaarsvergadering en bewonersvergaderingen</b>	
	<ul style="list-style-type: none"> <li>* referentie beelden zoeken waaruit blijkt wat de uitgangspunten van het ontwerpteam zijn, hun verhaal van het landschap en de directe omgeving en hoe ze het willen aanpakken</li> <li>* visie 'Heerlijke Heulebeek', Leievallei en concept ontwerpteam wordt gebruikt als basis</li> </ul>	
<b>2.2</b>	<b>overleg</b>	
	overleg projectteam: voorbereiding eigenaarsvergadering en bewonersvergadering	
	* bepaling randvoorwaarden	
<b>2.3</b>	<b>participatie / communicatie</b>	
	<b>overleg met eigenaars samen met de gemeente</b>	
	doel:	
	<ul style="list-style-type: none"> <li>* hen erkennen in hun rol als eigenaar</li> <li>* Informatie verkrijgen vanwege eigenaars over functioneren gebied en intenties eigenaars</li> <li>* in kaart brengen eigendommen, gebruik en verwachtingen...</li> </ul>	
	<b>nota:</b> aangezien de gespannen situatie is misschien te overdenken om een RUP op te maken	
	<b>bewonersoverleg: dromen en optillen</b>	
	<b>overleg, ideeën uitwisselen, luisteren, ...</b>	
	<b>overleg kinderen / jongeren</b> (met organisatorische medewerking van jeugddienst)	
	<ul style="list-style-type: none"> <li>* luisteren naar hun hun verhaal, ideeën, .....</li> <li>* beeld verruimen: wervende referentiebeelden, ...</li> </ul>	

## stappenplan



## stappenplan

	<p><b>overleg omwonenden:</b>          luisteren naar hun hun verhaal, ideeën, .....</p> <ul style="list-style-type: none"> <li>* beeld verruimen: wervende referentiebeelden, ...</li> <li>* sessie op terrein</li> <li>* ...</li> </ul> <p>zoals:</p> <ul style="list-style-type: none"> <li>* <i>Landschapspark de Prettige Wildernis Gent</i></li> <li>* <i>'Opmaak ontwerp en uitvoeringsdossier voor de parkzone Neerland (Wilrijk)',</i></li> </ul> <p>logistiek, organisatie door gemeente Kuurne</p>	
2.4	<p><b>resultaat:</b>          verwerking gegevens en          opmaak van een vlekkenplan met kansen en knelpunten</p>	
2.5	<p><b>overleg</b>          overleg projectteam: resultaat eigenaarsvergadering en bewonersvergaderingen</p>	
3.	<p><b>ontwerpend onderzoek: praatplan / beeldkwaliteitsplan landschap 'Venster van Kuurne'</b></p>	2 maanden
3.1	<p><b>Praatplan / beeldkwaliteitsplan</b>          Verfijnen, aanpassen, .... wedstrijdconcept: zonering hoofdstructuur van het gehele gebied en een vertaling van:</p> <ul style="list-style-type: none"> <li>* de ambitie van de gemeente Kuurne,</li> <li>* de wensen / ideeën van de eigenaars, bewoners .</li> </ul> <p><i>aandachtspunten:</i></p> <ul style="list-style-type: none"> <li>* <i>'Venster van Kuurne'</i></li> <li>* <i>industrieel-archeologische erfgoedbeleving</i></li> <li>* <i>landschappelijke kwaliteiten</i></li> <li>* <i>waterstructuur</i></li> <li>* <i>ecologische potenties,</i></li> <li>* <i>fiets, wandelnetwerk,</i></li> <li>* <i>openheid</i></li> <li>* <i>speelweefsel,</i></li> <li>* <i>situering verschillende functies: landbouw, sociale economie, horeca, sport, ....</i></li> <li>* <i>landschappelijke afwerking rand</i></li> </ul>	

3.2	<b>overleg</b> met projectteam, + ANB, OE, W&Z, .... * bespreking eerste aanzet * aanpak workshops	
3.3	<b>workshop eigenaars: bespreken praatplan</b> workshop met de eigenaars en gemeente (verschillende diensten) * bespreken praatplan * alternatieven onderzoek	
3.5	<b>bewonersoverleg: bespreken praatplan overleg omwonenden, jongeren, ..:</b> * bespreken praatplan * alternatieven onderzoek	
3.6	<b>praatplan/ beeldkwaliteitsplan 'Venster van Kuurne': uitwerken alternatieven</b> uitwerken van de verschillende scenario's aangebracht door bewoners en eigenaars	
3.7	<b>overleg</b> met projectteam *bespreking resultaat van overleg bewoners en de workshop eigenaars en aangepast praatplan * fasering definitief vastleggen	
4	<b>samenvatten ontwerp onderzoek in praatplan / beeldkwaliteitsplan en opmaak inrichtingsplan fase 1</b>	1 maand
4.1	opmaak definitief <b>beeldkwaliteitsplan en detaillering</b> fase 1 <b>voorontwerp</b> <i>zie aandachtspunten onder 3.1</i>	
4.2	opmaak <b>evolutiebeelden</b>	
4.3	opmaak <b>schetsen</b> is belangrijk naar leesbaarheid voor de bewoners	
4.4	globale raming fase 1	
4.5	<b>overleg</b> met projectteam., incl. voorbereiding en maken verslag * bespreking definitief praatplan / beeldkwaliteitsplan 'Venster van Kuurne' * aanzet voorontwerp fase 1	
	<b>goedkeuring gemeentebestuur</b>	



<b>5.</b>	<b>voorontwerp fase 1 wandellus + pastorijpark en omgeving</b>	1 maand
5.1	<b>opmaak voorontwerp</b>	
	verder uitwerken voorontwerp	
	* wandellus	
	* pastorijpark	
	opmaken globale raming	
5.2	<b>het nodige overleg</b>	
	met de verschillende diensten (groen, mobiliteit, wegen, jeugd, stedelijke ontwikkeling, ..), en andere belanghebbenden	
	<b>goedkeuring gemeentebestuur</b>	
5.3	<b>aanpassen voorontwerp</b>	
5.4	<b>overleg</b>	
	met uitgebreid projectteam: incl. voorbereiding en maken verslag	
<b>6.</b>	<b>voorontwerp fase 2 Heulebeek</b>	1 maand
6.1	<b>opmaak voorontwerp</b>	
	verder uitwerken voorontwerp	
	verbinding Kortrijksestraat	
	begrazingzone	
	hooilandzone	
	opmaken globale raming	
6.2	<b>het nodige overleg</b>	
	met de verschillende diensten (groen, mobiliteit, wegen, jeugd, stedelijke ontwikkeling, ..), en andere belanghebbenden	
	<b>goedkeuring gemeentebestuur</b>	

## stappenplan

## stappenplan

6.4	<b>overleg</b> met uitgebreid projectteam: incl. voorbereiding en maken verslag	
6.5	<b>participatie / communicatie fase 1 en 2</b> <b>overleg omwonenden, eigenaars,...</b> : * voorstel voorontwerp fase	
	<b>overleg kinderen / jongeren:</b> m.m.v. jeugddienst * voorstel voorontwerp logistiek, organisatie door gemeente Kuurne	
6.6	<b>verwerking gegevens</b>	
		<b>goedkeuring gemeentebestuur</b>





C