

MASTERPLANNEN OPEN RUIMTE

WinVorm 18.05.2021 | Jonas Vanneste







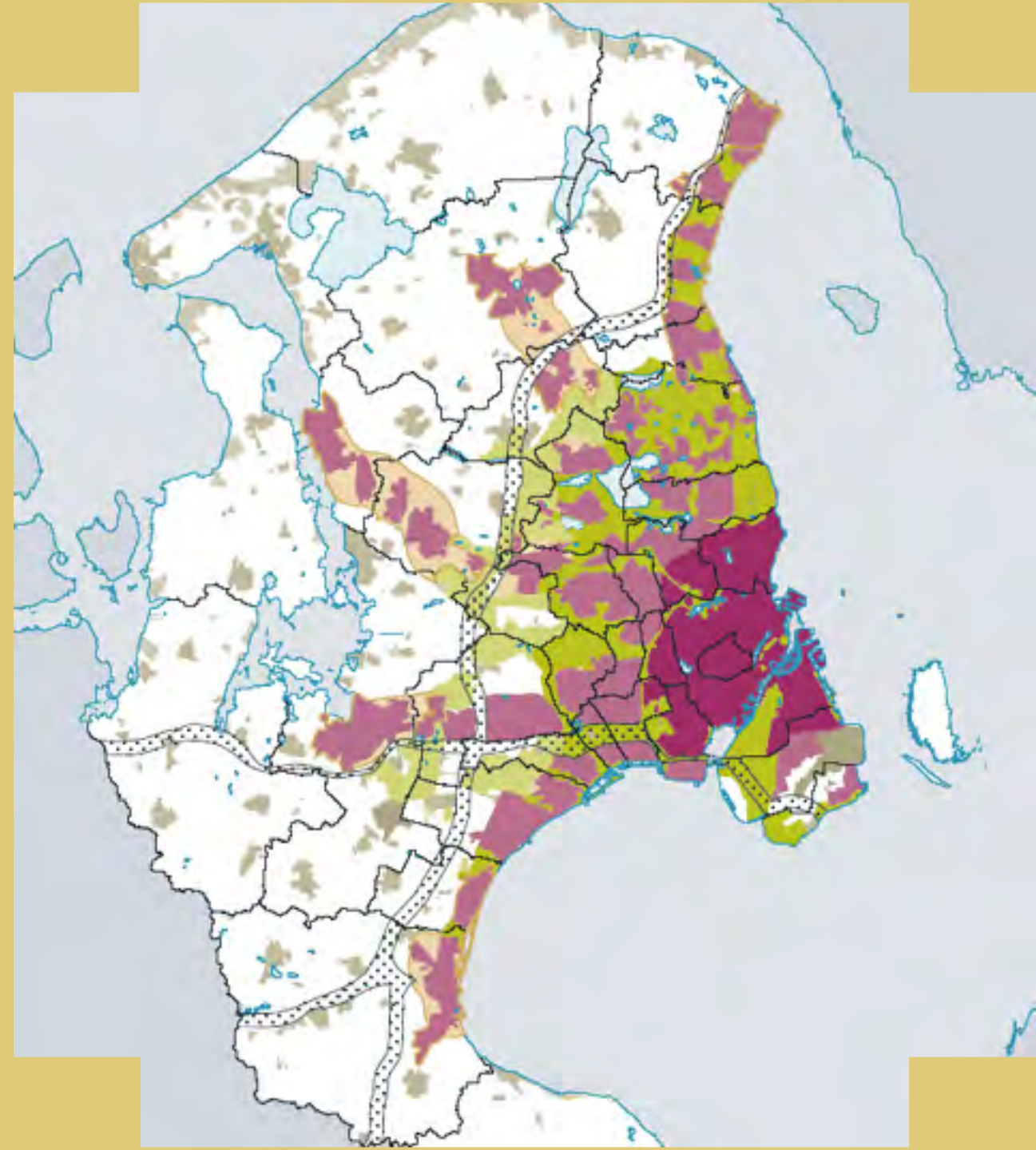


**“ HOW DO WE NOT JUST
MAKE LANDSCAPES,
BUILDINGS AND PUBLIC
SPACES, BUT MAKE
CHANGE? “**

**— Kate Orff,
SCAPE Studio**



**+ ROBUUST RAAMWERK
+ GEÏNTEGREERD PLAN
+ 70 JAAR VOLHARDING**





WAAROM EEN MASTERPLAN?

- + DWINGT NA TE DENKEN OVER DE TOEKOMST V/D OPEN RUIMTE**
- + DOET UITSPRAAK OVER KORTE EN LANGE TERMIJN**
- + MAAKT DE LINK TUSSEN VERSCHILLENDE SCHAALNIVEAUS**
- + STIMULEERT GEÏNTEGREERD WERKEN**
- + SCHEPT EEN RUIMTELIJK KADER EN VOEDT PROJECTDEFINITIES**
- + VORMT EEN BLAUWDRIK VOOR OPMAAK VAN INSTRUMENTARIUM**
- + KOPPELT RUIMTE, PROCES EN BUDGET**
- + VERBEELDT TOEKOMSTPERSPECTIEVEN**

GROTE OPGAVES IN DE OPEN RUIJTE

+ WATER

+ ENERGIE

+ VOEDSEL

+ BIODIVERSITEIT

+ GEZONDHEID

+ KLIMAATROBUUSTHEID

+ MOBILITEIT

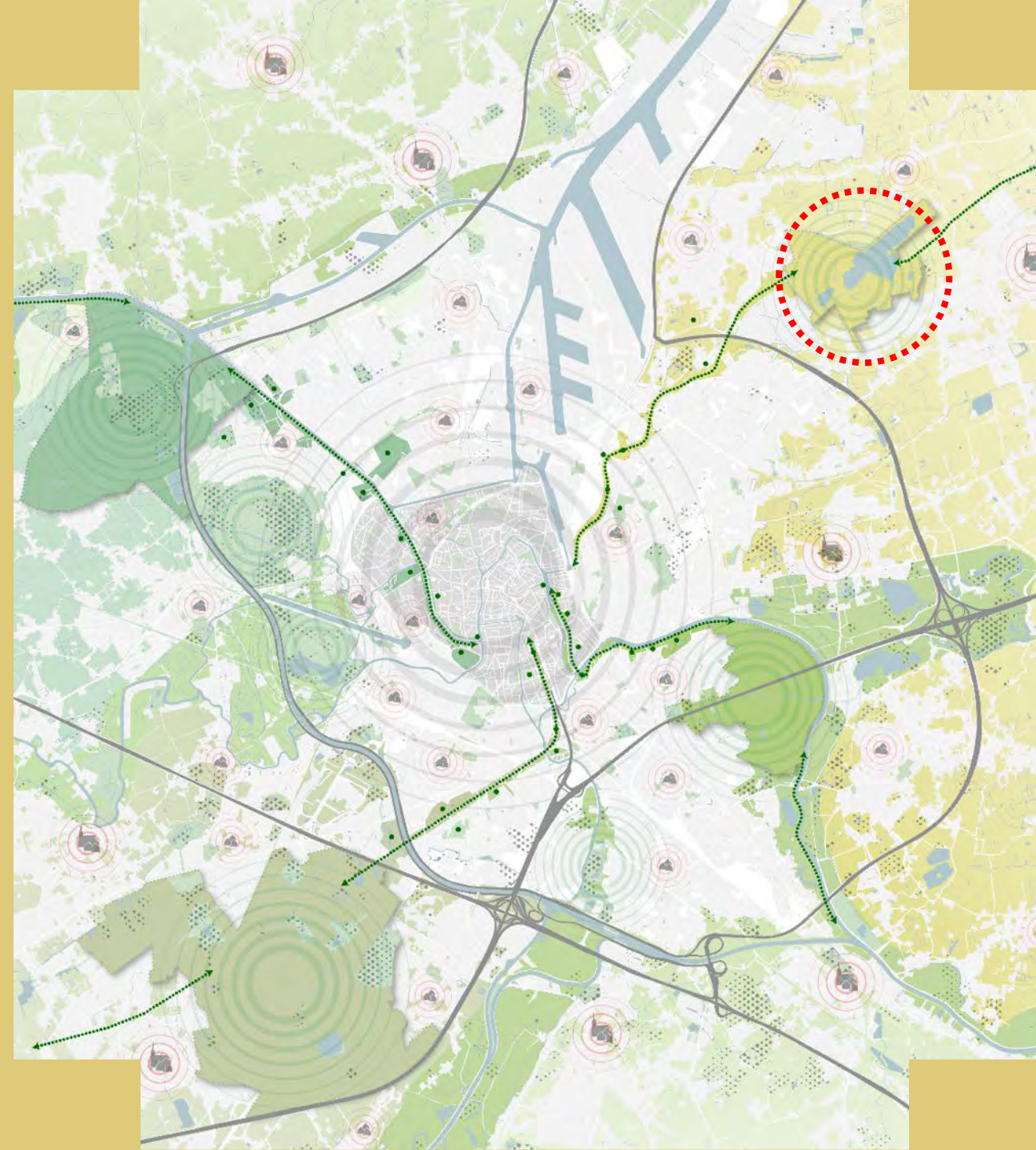
Climate & energy	+
Strong centres	+
Healthy environments	+
Integral ecosystems	+
Circular economy	+
Sustainable mobility	+
Technology for people	+
Regional development	+
Inclusive society	+
Complex projects as spatial levers	+

WONDERWOUD GENT



**“DEZE GROENPOOL
MAKEN WE VOOR ALLE
INWONERS VAN GENT
EN LOCHRISTI, SAMEN
GOED VOOR CA. 300.000
MENSEN.**

**... DAT PLAATST
AFWEGINGEN TEN
AANZIEN VAN DE
INDIVIDUELE AGENDA
VAN EEN LANDBOUWER
OF VISCLUB METEEN IN
PERSPECTIEF”**



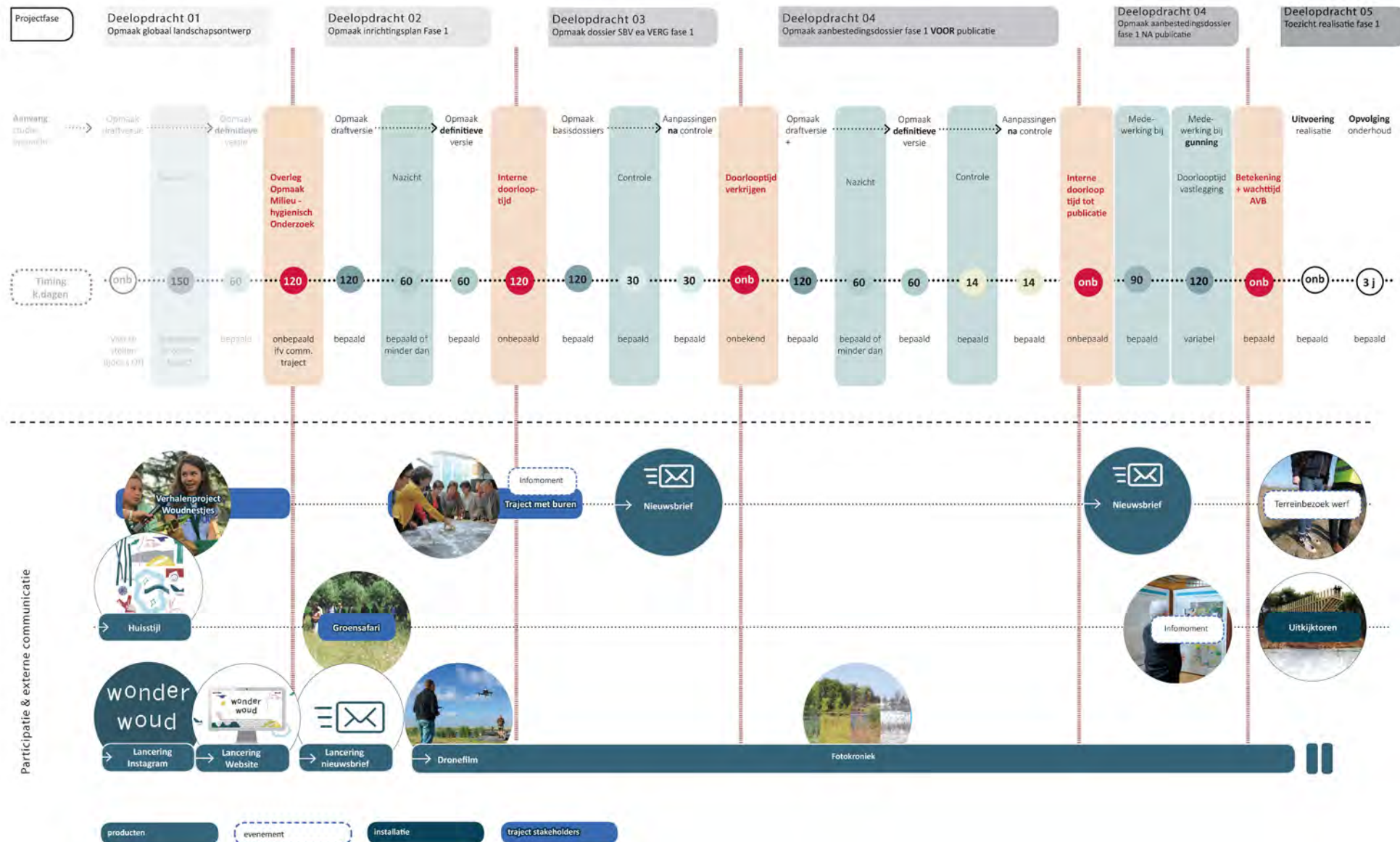
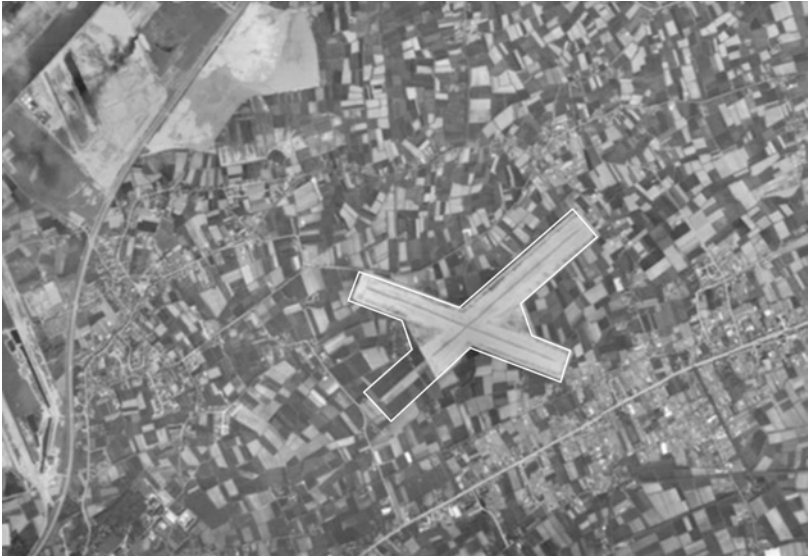


Fig.114 Processchema

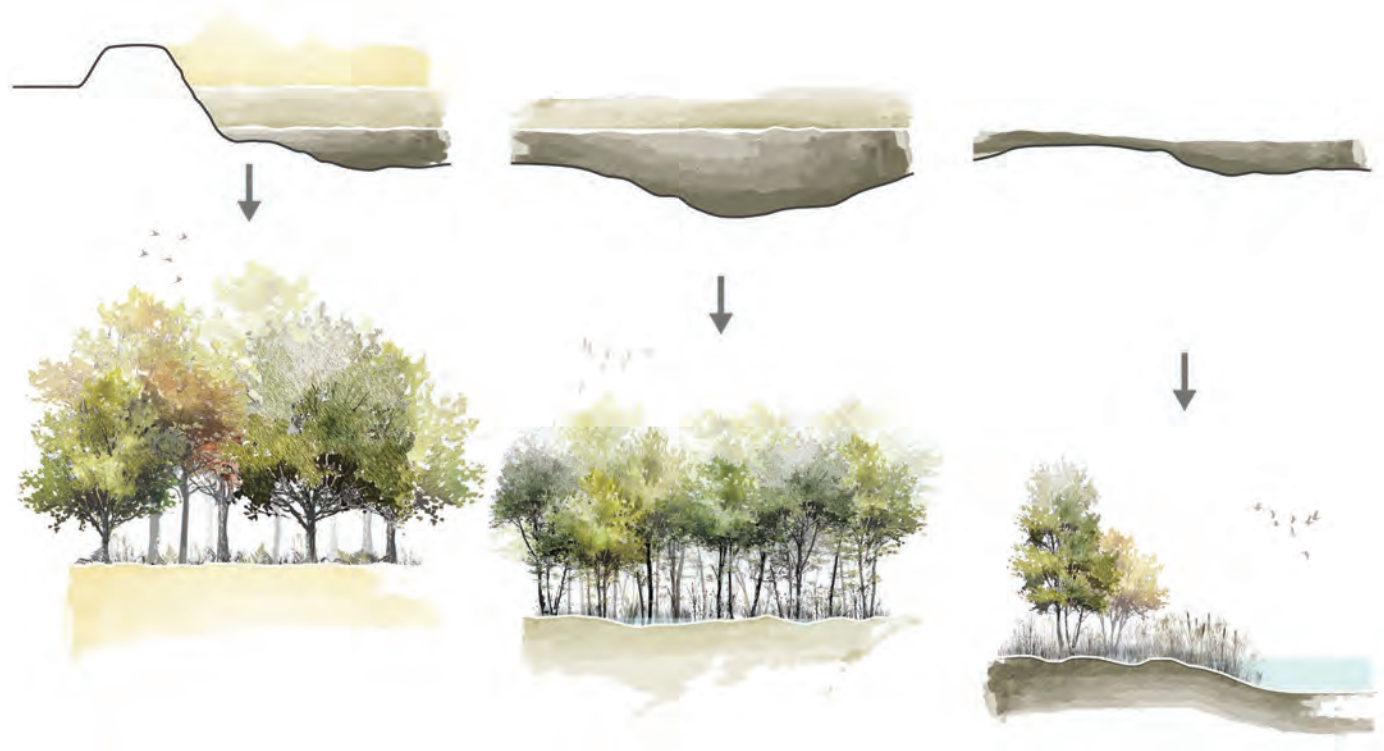


+ 1967



+ 1979







FASE 1

50 m

500 m

V1
W1
X1
Y1
Z1

A1
B1
C1
D1
E1

G2
H2
I2
J2
K2
L2

E43
F43

**Topografie en bodem
als vertrekpunt**



**Spontane natuurontwikkeling
binnen de contour vliegveld**



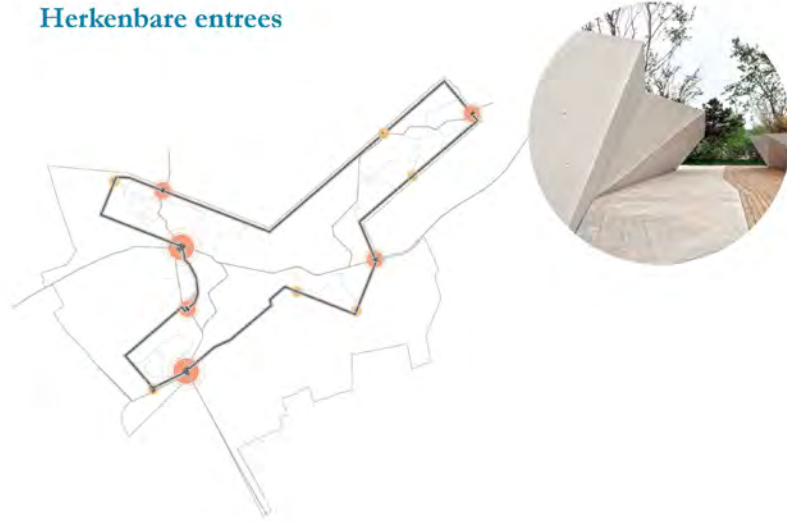
Leesbare randen - de zoom



**Water als drager van toekomstige
landschapontwikkeling**



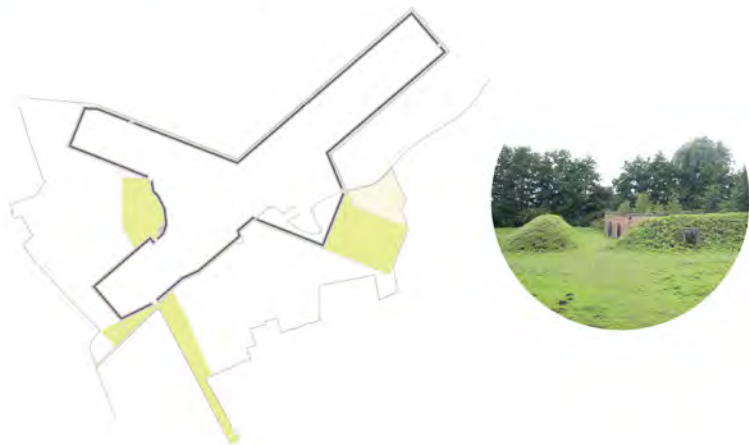
Herkenbare entrees



Bereikbaarheid en ontsluiting

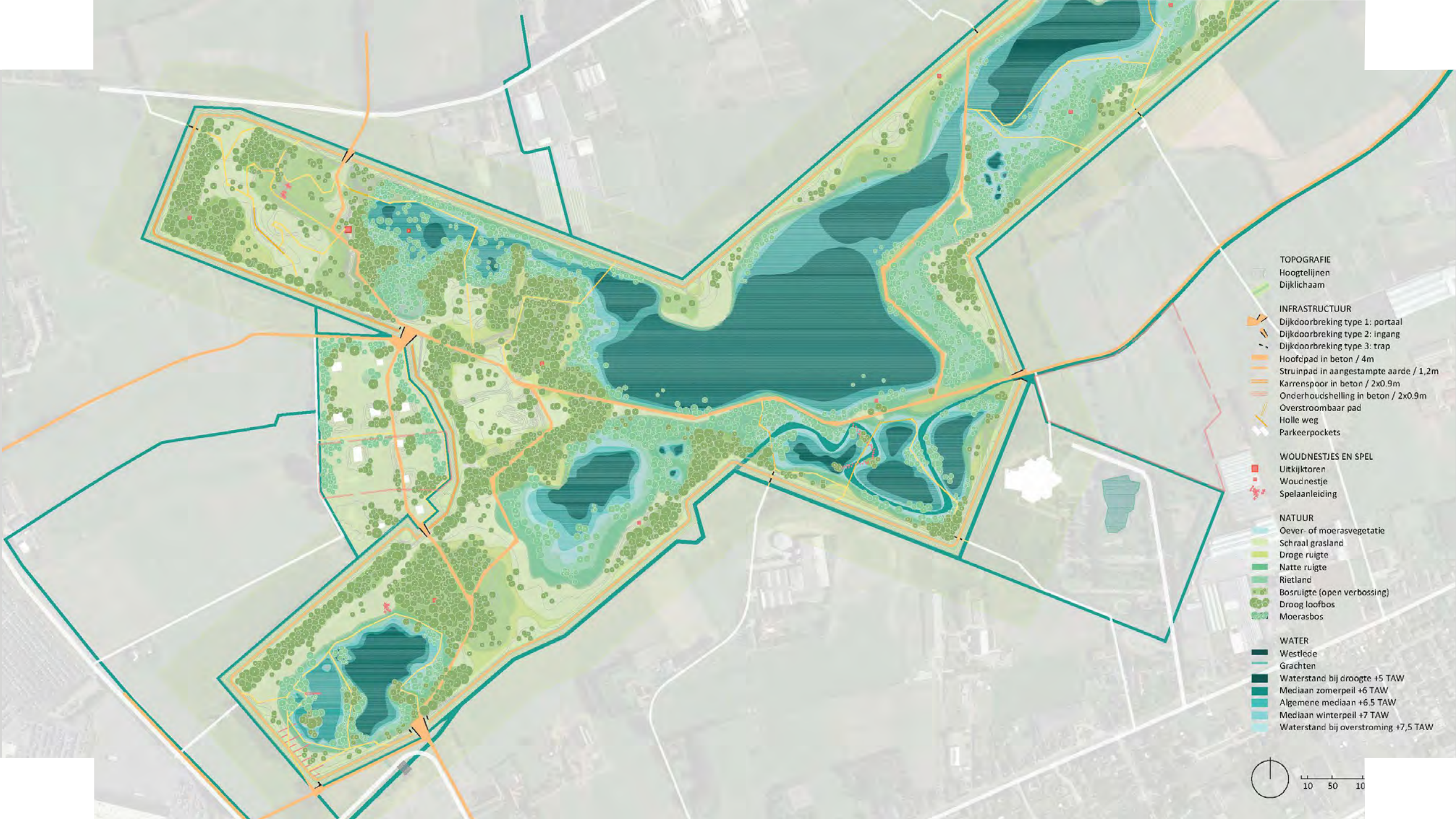


Bijzondere entiteiten

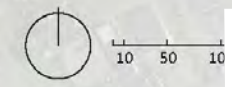


Uitbouw randlandschap





- TOPOGRAFIE**
- Hoogtelijnen
 - Dijklichaam
- INFRASTRUCTUUR**
- Dijkdoorbreking type 1: portaal
 - Dijkdoorbreking type 2: ingang
 - Dijkdoorbreking type 3: trap
 - Hoofdpad in beton / 4m
 - Struinp pad in aangestampte aarde / 1,2m
 - Karrenspeer in beton / 2x0.9m
 - Onderhoudshelling in beton / 2x0.9m
 - Overstroombaar pad
 - Holle weg
 - Parkeerpockets
- WOUDNESTJES EN SPEL**
- Uitkijktoren
 - Woudnestje
 - Spelaanleiding
- NATUUR**
- Oever- of moerasvegetatie
 - Schraal grasland
 - Droge ruigte
 - Natte ruigte
 - Rietland
 - Bosruigte (open verbossing)
 - Droog loofbos
 - Moerasbos
- WATER**
- Westlede
 - Grachten
 - Waterstand bij droogte +5 TAW
 - Mediaan zomerpeil +6 TAW
 - Algemene mediaan +6.5 TAW
 - Mediaan winterpeil +7 TAW
 - Waterstand bij overstroming +7,5 TAW







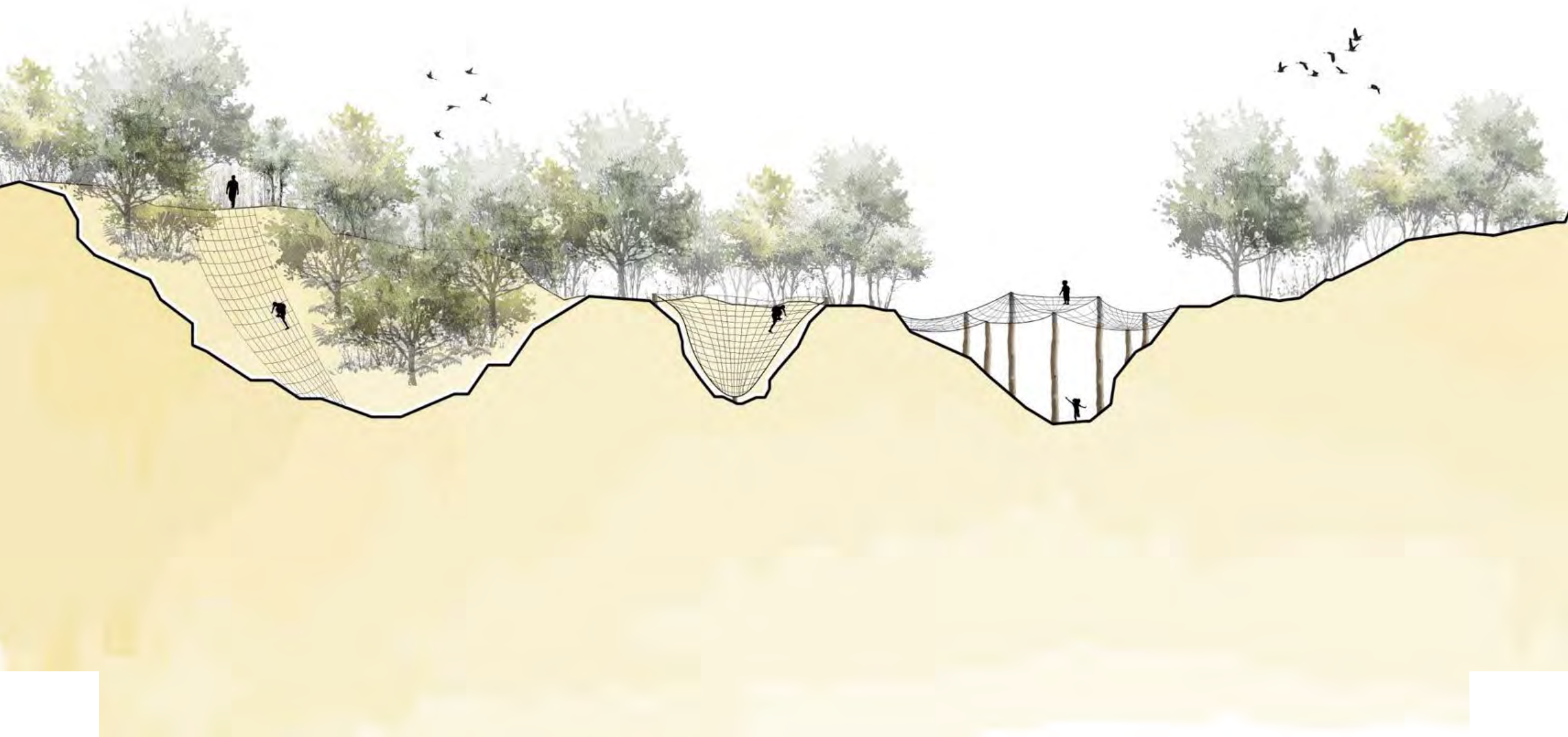




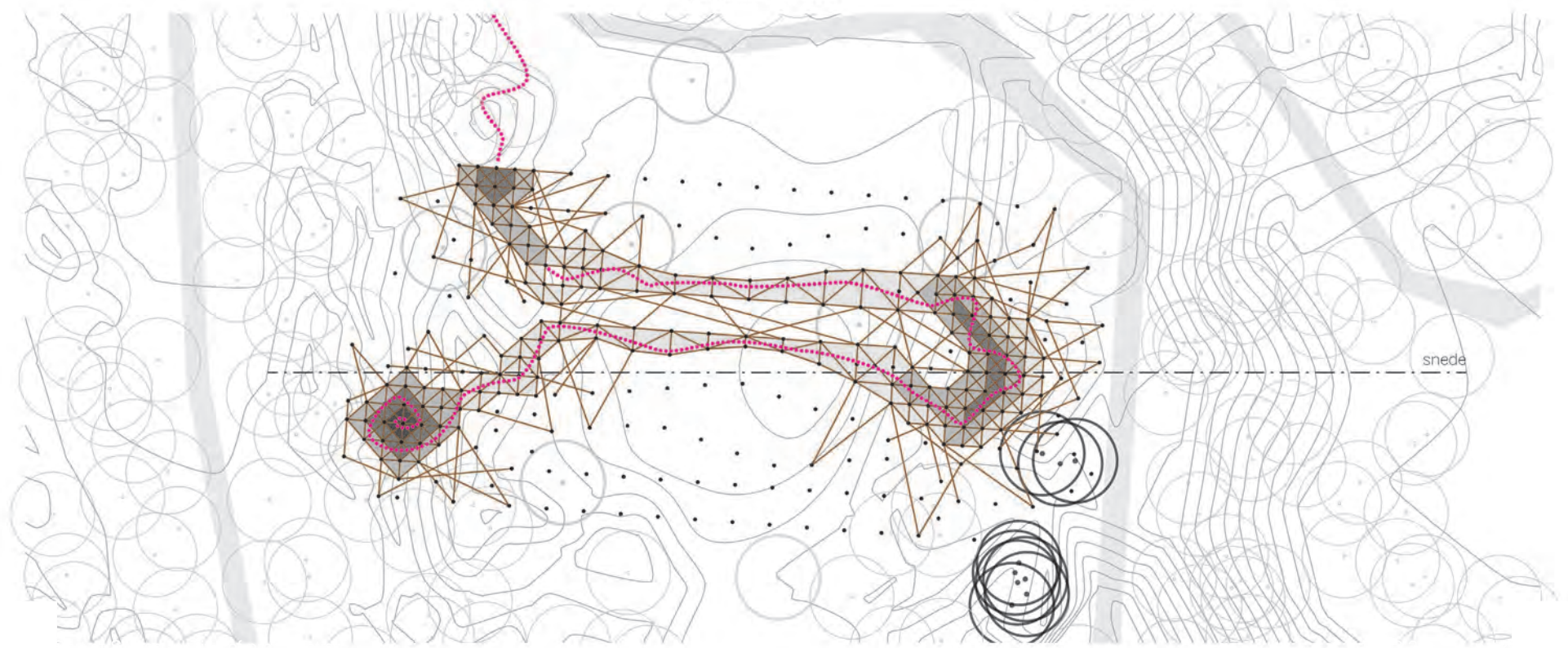
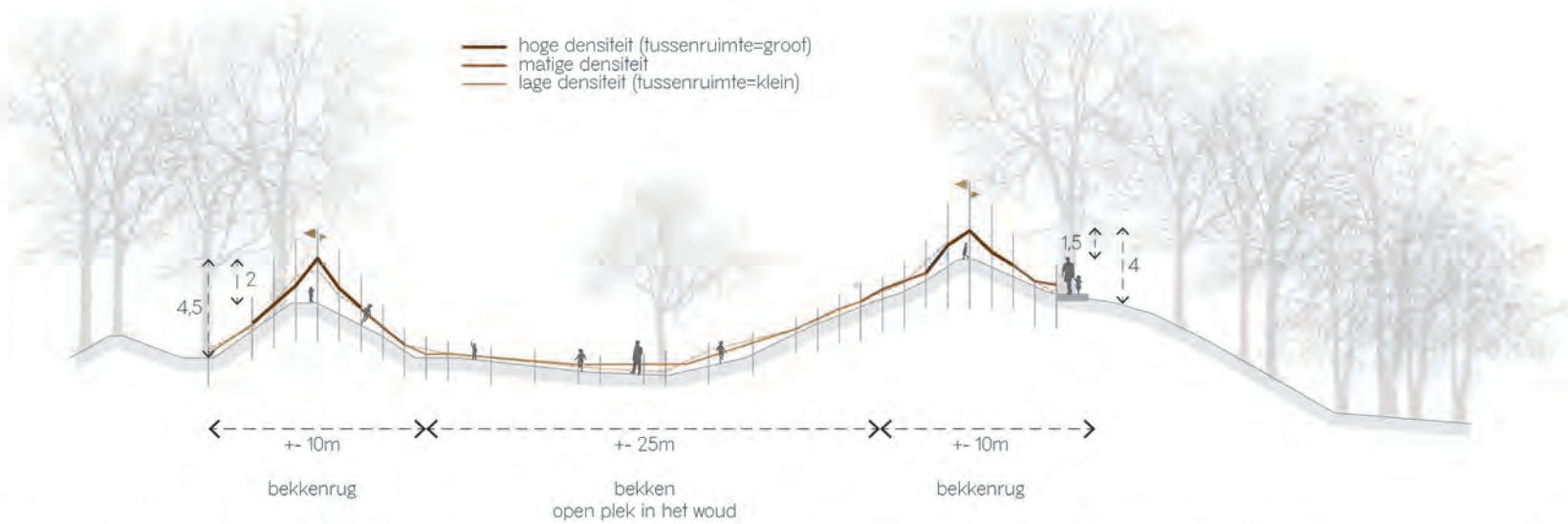
**“ WE BOUWEN EEN
UILENHOTEL MET HEEL
VEEL LADDERS”**

**— Jackie en Lisa,
EDUGO Oostakker**













**“ KINDEREN EN
BUURTBEWONERS
WERDEN INMIDDELS
AMBASSADEURS VAN
HET WONDERWOUD.”**

**“DE GROTE UITDAGING
ZIT IN HET CAPTEREN
VAN DE ENERGIE VAN
POSITIEF INGESTELDE
LANDBOUWERS DIE
GEDEELDE WINSTEN
ZIEN.”**





WWW.WONDERWOUD.GENT



#WONDERWOUDGENT

ENKELE AANDACHTSPUNTEN

Benoem de **URGENTIE**

Integreer twee sporen
RUIMTE & PROCES

Denk in **KORTE EN
LANGE TERMIJNEN**

+

+

OVERSTIJG sectorale
reflexen

Kanaliseer **LOKALE
DYNAMIEK**

Maak projectdefinities
CONTEXTGEVOELIG

OPEN RUIMTE ... VOOR VRAGEN

WinVorm 18.05.2021 | Jonas Vanneste

